



Raiffeisen stavební spořitelna a.s.

Údaje o spořitelně a výsledcích hospodaření k 30. 9. 2009



Raiffeisen stavební spořitelna a.s.

Údaje o spořitelně a výsledcích hospodaření k 30. 9. 2009

Datum zveřejnění: 10. listopadu 2009

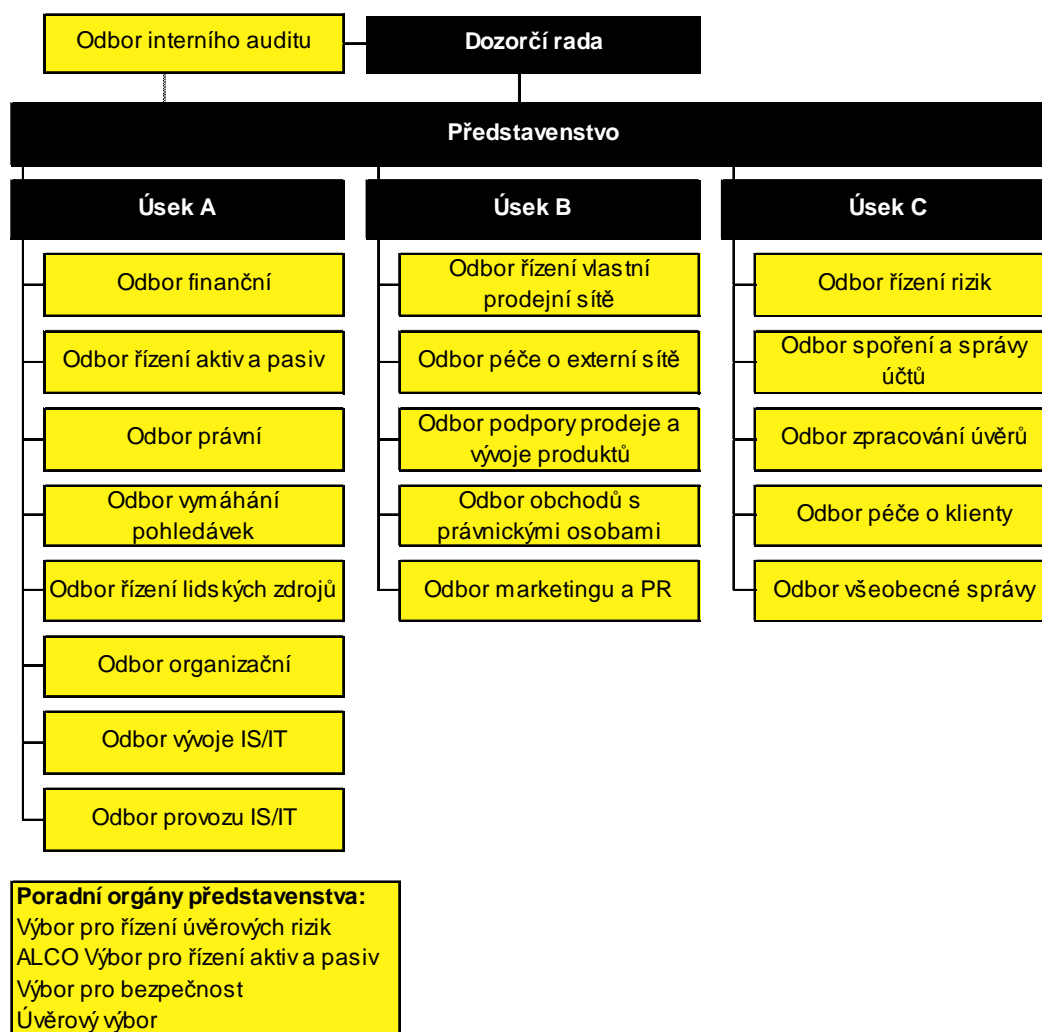
Tyto informace jsou zveřejňovány v souladu se zákonem č. 21/1992 Sb., o bankách, v platném znění, v souladu s Vyhláškou č. 123/2007 Sb., o pravidlech obezřetného podnikání bank, spořitelních a úvěrních družstev a obchodníků s cennými papíry a Vyhláškou č. 282/2008 Sb., kterou se mění vyhláška č. 123/2007 Sb., a v souladu s Úředním sdělením České národní banky ze dne 26. října 2007.

1. Údaje o Raiffeisen stavební spořitelně

1.a) Základní údaje o Raiffeisen stavební spořitelně platné

Obchodní firma	Raiffeisen stavební spořitelna a.s.
Právní forma	akciová společnost
Sídlo	Koněvova 2747/99, 130 45 Praha 3
Identifikační číslo	49241257
Datum zápisu do obchodního rejstříku	4. září 1993 u Městského soudu v Praze, oddíl B, vložka 2102
Datum zápisu poslední změny do obchodního rejstříku	18. června 2009, změna ve složení dozorčí rady banky
Výše základního kapitálu zapsaného v obchodním rejstříku	650 000 000 Kč
Výše splaceného základního kapitálu	650 000 000 Kč
Akcie	6 500 kusů zaknihovaných akcií na jméno ve jmenovité hodnotě 100 000 Kč za jednu akci
Nabytí vlastních akcií	netýká se Raiffeisen stavební spořitelny
Zvýšení základního kapitálu od posledního uveřejnění	ke zvýšení základního kapitálu od posledního uveřejnění nedošlo

1.b) Organizační struktura Raiffeisen stavební spořitelny k 30. 9. 2009



Dne 14. září 2009 mimořádná valná hromada společnosti zřídila výbor pro audit.

Raiffeisen stavební spořitelna měla k 30. 9. 2009 celkem 249 poradenských míst. Přepočtený stav zaměstnanců byl k 30. 9. 2008 celkem 280.

1.c) Údaje o členech dozorčí rady, členech představenstva a o členech vrcholného vedení banky

Dozorčí rada	
Mag. Johann Ertl kvalifikační předpoklady a zkušenosti členství v orgánech jiných společností	předseda dozorčí rady (od 3. března 1998, člen dozorčí rady od září 1993) Hospodářská univerzita, Vídeň Raiffeisen Bausparkasse GmbH, Vídeň – jednatel Raiffeisen Bausparkassen Holding GmbH, Vídeň – jednatel Prvá stavebná sporiteľňa, Bratislava – předseda dozorčí rady Raiffeisen stambena stedionica d.d., Záhřeb – předseda dozorčí rady Raiffeisen Banca pentru Locuinte, Bukurešť – člen dozorčí rady
Ing. Josef Malíš kvalifikační předpoklady a zkušenosti členství v orgánech jiných společností	člen dozorčí rady (od 27. března 2003) Vysoká škola zemědělská, Praha, Ekonomická fakulta Raiffeisenbank a.s., Praha – člen dozorčí rady Asociace pro podporu trhu s nemovitostmi – člen
Mgr. Dr. Erich Rainbacher kvalifikační předpoklady a zkušenosti členství v orgánech jiných společností	člen dozorčí rady (od 4. září 1993) Vysoká škola pro světový obchod, Vídeň Raiffeisen Bausparkasse GmbH, Vídeň – generální ředitel Raiffeisen Bausparkassen Holding GmbH, Vídeň – jednatel Prvá stavebná sporiteľňa, Bratislava – člen dozorčí rady
Mag. Hans Christian Vallant kvalifikační předpoklady a zkušenosti členství v orgánech jiných společností	člen dozorčí rady (od 29. dubna 2009) Univerzita Graz, obor podniková ekonomika Raiffeisen stambena štédionica d.d., Záhřeb – předseda představenstva
Patrik Ferra kvalifikační předpoklady a zkušenosti	člen dozorčí rady (od 22. března 2002 – zvolen zaměstnanci) Střední průmyslová škola strojní, Praha
Ing. Jana Jeřichová kvalifikační předpoklady a zkušenosti	členka dozorčí rady (od 22. března 2007 – zvolena zaměstnanci) Vysoká škola ekonomická, Praha, Fakulta informatiky a statistiky
Představenstvo	
Ing. Jan Jeníček vzdělání	předseda představenstva (od 21. prosince 2007) Vysoká škola ekonomická, Praha, Fakulta výrobně ekonomická
Hans-Dieter Funke vzdělání	místopředseda představenstva (od 1. srpna 2006) Odborný výcvik – bankovní obchodník, Bayerische Vereinsbank Lindau Akademie pro praktickou podnikovou ekonomiku Friedrichshafen/Radolfzell
Ing. Iva Libíčková vzdělání	místopředsedkyně představenstva (od 12. března 2008) Vysoká škola ekonomická, Praha, Fakulta financí a účetnictví
Vrcholné vedení	
Tomáš Beránek vzdělání	ředitel odboru všeobecné správy (od 1. května 2008) Střední průmyslová škola stavební, Havlíčkův Brod, obor pozemní stavby
Mgr. Lenka Brdlíková vzdělání	ředitelka odboru řízení lidských zdrojů (od 18. listopadu 2003) Univerzita Karlova, Praha, Pedagogická fakulta
Ing. Pavel Fischer vzdělání	ředitel odboru zpracování úvěrů (od 1. dubna 2005) Vysoká škola ekonomická, Praha, Fakulta národohospodářská
Ing. Irma Haková, MBA vzdělání	ředitelka odboru péče o externí sítě (od 1. května 2008) Vysoká škola textilní a strojní, Liberec, Fakulta strojní a Fakulta textilní International Business School, Brno, MBA Senior executive
Mgr. Roman Hurych vzdělání	ředitel odboru finančního (od 1. října 2001) Univerzita Karlova, Praha, Matematicko-fyzikální fakulta
Ing. Dagmar Jonášová vzdělání	ředitelka odboru obchodů s právníky osobami (od 1. července 2009) Vysoká škola ekonomická, Praha, Fakulta mezinárodních vztahů
Ing. Tomáš Kaňkovský vzdělání	ředitel odboru provozu IS/IT (od 1. ledna 1996) Česká zemědělská univerzita, Praha, Ekonomická fakulta
Ing. Miroslav Knobloch vzdělání	ředitel odboru vývoje IS/IT (od 1. března 2009) České vysoké učení technické, Praha, Fakulta elektrotechnická
Pavel Kotáb, DiS. vzdělání	ředitel odboru interního auditu (od 2. září 2002) Bankovní akademie při Česko-německé obchodní a průmyslové komoře – diplom bankovní obchodník
Ing. Miroslava Krajáková vzdělání	ředitelka odboru péče o klienty (od 1. května 2008) Vysoká škola technická, Magdeburg, Fakulta ekonomická
Ing. Jana Musilová vzdělání	ředitelka odboru spoření a správy účtů (od 1. dubna 2000) Vysoká škola ekonomická, Praha, Fakulta národohospodářská
Ing. Štěpán Onder, Ph.D. vzdělání	ředitel odboru řízení rizik (od 1. září 2009) Vysoká škola ekonomická, Praha, Fakulta financí a účetnictví
Ing. Daniela Ostašová vzdělání	ředitelka odboru organizačního (od 1. ledna 1996) Leningradská státní univerzita, Leningrad, Ekonomická fakulta
JUDr. Bohuslav Pavlík vzdělání	ředitel odboru právního (od 1. října 1995) Univerzita Karlova, Praha, Právnícká fakulta
Mgr. Karel Pavlík vzdělání	ředitel odboru podpory prodeje a vývoje produktů (od 1. prosince 2006) Univerzita Karlova, Praha, Matematicko-fyzikální fakulta
Bc. Michael Pupala vzdělání	ředitel odboru řízení vlastní prodejní sítě (od 1. října 2009) Bankovní institut vysoká škola, a.s., Praha, Bankovní management
Ing. Pavel Staněk vzdělání	ředitel odboru vymáhání pohledávek (od 1. května 2008 do 30. září 2009) Vysoká škola strojní, Liberec, Fakulta strojní

Mgr. Tomáš Vášáry vzdělání	ředitel odboru marketingu a PR (od 1. září 2004) Univerzita Komenského, Bratislava, Přírodovědecká fakulta
Ing. Dalibor Vaverka vzdělání	ředitel odboru řízení vlastní prodejní sítě (od 1. září 2001 do 30. září 2009) České vysoké učení technické, Praha, Fakulta strojní
Ing. Michala Vojtíšková, Ph.D. vzdělání	ředitelka odboru řízení rizik (od 1. února 2007 do 6. července 2009) Západočeská univerzita, Plzeň, Fakulta aplikovaných věd
Ing. Petr Zaremba Vzdělání	ředitel odboru řízení aktiv a pasiv (od 1. února 2002) Vysoká škola ekonomická, Praha, Fakulta mezinárodních vztahů

Pokud není uvedeno, nejsou členové dozorčí rady, členové představenstva a další vedoucí zaměstnanci banky členy v orgánech jiných právnických osob.

Celková výše úvěrů poskytnutých Raiffeisen stavební spořitelnou členům dozorčí rady, členům představenstva a vrcholného vedení banky k 30. 9. 2009 činila 6 973 tis. Kč.

Raiffeisen stavební spořitelna nevydala žádné záruky za členy dozorčí rady, členy představenstva ani za členy vrcholného vedení banky.

2. Složení akcionářů Raiffeisen stavební spořitelny

Obchodní firma	Raiffeisen Bausparkassen Holding GmbH (100% dceřiná společnost Raiffeisen Bausparkasse GmbH)
Právní forma	GmbH (společnost s ručením omezeným)
Sídlo	Wiedner Hauptstr. 94, 1051 Vídeň, Rakousko
Výše podílu na hlasovacích právech	90 % (5 850 kusů akcií)
Obchodní firma	Raiffeisenbank a.s.
Právní forma	akciová společnost
Sídlo	Hvězdova 1716/2b, 140 78 Praha 4
Výše podílu na hlasovacích právech	10 % (650 kusů akcií)

3. Struktura konsolidačního celku, jehož je Raiffeisen stavební spořitelna součástí

3.a) Informace o ovládajících osobách

Raiffeisen stavební spořitelna je členem konsolidovaného celku Raiffeisen Bausparkasse GmbH a Raiffeisenbank a.s.

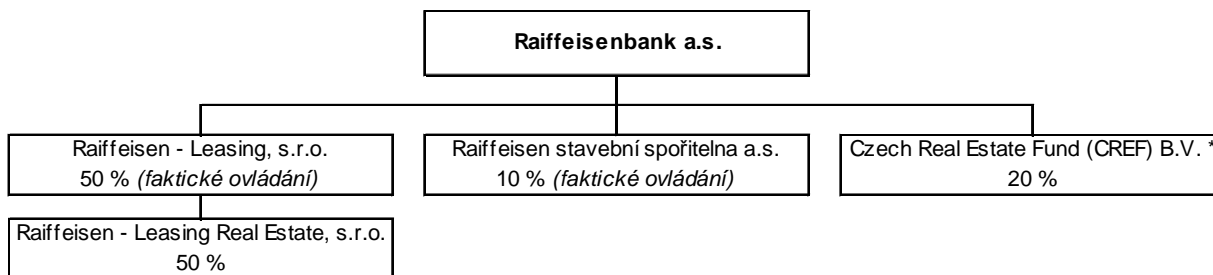
Ovládajícími osobami ve vztahu k Raiffeisen stavební spořitelně jsou následující společnosti, které jednají ve shodě:

- Raiffeisen Bausparkassen Holding GmbH, společnost s ručením omezeným se sídlem Wiedner Hauptstrasse 94, Vídeň, Rakousko
 - Přímý podíl na základním kapitálu banky: 90 %
 - Přímý podíl na hlasovacích právech banky: 90 %
 - Souhrnná výše pohledávek banky vůči ovládající osobě: 0 tis. Kč
 - Souhrnná výše závazků banky vůči ovládající osobě: 0 tis. Kč
 - Souhrnná výše cenných papírů emitovaných ovládající osobou v aktivech banky: 0 tis. Kč
 - Souhrnná výše závazků banky z těchto cenných papírů: 0 tis. Kč
 - Souhrnná výše záruk vydaných bankou za ovládající osobu: 0 tis. Kč
 - Souhrnná výše záruk přijatých bankou od ovládající osoby: 0 tis. Kč
- Raiffeisenbank a.s., akciová společnost, se sídlem Hvězdova 1716/2b, Praha
 - Přímý podíl na základním kapitálu banky: 10 %
 - Přímý podíl na hlasovacích právech banky: 10 %
 - Souhrnná výše pohledávek banky vůči ovládající osobě: 2 104 408 tis. Kč
 - Souhrnná výše závazků banky vůči ovládající osobě: 1 074 tis. Kč
 - Souhrnná výše cenných papírů emitovaných ovládající osobou v aktivech banky: 322 432 tis. Kč
 - Souhrnná výše závazků banky z těchto cenných papírů: 0 tis. Kč
 - Souhrnná výše záruk vydaných bankou za ovládající osobu: 0 tis. Kč
 - Souhrnná výše záruk přijatých bankou od ovládající osoby: 0 tis. Kč
- Raiffeisen Bausparkasse GmbH, společnost s ručením omezeným, se sídlem Wiedner Hauptstrasse 94, Vídeň, Rakousko
 - Nepřímý podíl na základním kapitálu banky: 90 %
 - Nepřímý podíl na hlasovacích právech banky: 90 %
 - Souhrnná výše pohledávek banky vůči ovládající osobě: 0 tis. Kč
 - Souhrnná výše závazků banky vůči ovládající osobě: 0 tis. Kč
 - Souhrnná výše cenných papírů emitovaných ovládající osobou v aktivech banky: 0 tis. Kč
 - Souhrnná výše závazků banky z těchto cenných papírů: 0 tis. Kč
 - Souhrnná výše záruk vydaných bankou za ovládající osobu: 0 tis. Kč
 - Souhrnná výše záruk přijatých bankou od ovládající osoby: 0 tis. Kč

3.b) Informace o ovládaných osobách

Raiffeisen stavební spořitelna není k 30. 9. 2009 ovládající osobou ani většinovým vlastníkem žádné právnické osoby.

3.c) Struktura konsolidačního celku k 30. 9. 2009



* Společnost Czech Real Estate Fund (CREF) B.V. není zahrnuta do regulovaného konsolidačního celku.

4. Údaje o činnosti Raiffeisen stavební spořitelny

V souladu s § 1 a § 9 zákona č. 96/1993 Sb. ČR, o stavebním spoření a státní podpoře stavebního spoření a v souladu s licencí udělenou Českou národní bankou může Raiffeisen stavební spořitelna vykonávat následující činnosti:

- přijímat vklady od účastníků stavebního spoření,
- poskytovat úvěry účastníkům stavebního spoření,
- poskytovat příspěvek (státní podporu) fyzickým osobám - účastníkům stavebního spoření,
- poskytovat úvěry osobám, jejichž výrobky a poskytované služby jsou určeny pro uspokojování bytových potřeb,
- přijímat vklady od bank, zahraničních bank, poboček zahraničních bank, finančních institucí, zahraničních finančních institucí a poboček zahraničních finančních institucí,
- poskytovat záruky za úvěry ze stavebního spoření, za úvěry poskytnuté podle § 5 odst. 5 zákona o stavebním spoření a za úvěry uvedené v § 9 odst. 1 písm. a) zákona o stavebním spoření,
- obchodovat na vlastní účet s hypotečními zástavními listy a s obdobnými produkty vydávanými členskými státy Organizace pro hospodářskou spolupráci a rozvoj,
- obchodovat na vlastní účet s dluhopisy vydávanými Českou republikou, s dluhopisy, za které převzala Česká republika záruku, a s dluhopisy vydávanými Českou národní bankou,
- obchodovat na vlastní účet s dluhopisy vydávanými členskými státy Organizace pro hospodářskou spolupráci a rozvoj, centrálními bankami, finančními institucemi těchto států a bankami se sídlem v těchto státech, jakož i s dluhopisy, za které tyto státy převzaly záruku, a s dluhopisy vydávanými Evropskou investiční bankou, Nordic Investment Bank a Evropskou centrální bankou,
- provádět platební styk a jeho zúčtování v souvislosti s činností stavební spořitelny,
- vykonávat finanční makléřství,
- poskytovat bankovní informace.

Raiffeisen stavební spořitelna všechny uvedené činnosti vykonává. Raiffeisen stavební spořitelně nebylo vykonávání žádné činnosti omezeno ani vyloučeno.

5. Údaje o finanční situaci Raiffeisen stavební spořitelny

5.a) Rozvaha

(v tis. Kč)	30.9.2009	30.6.2009	31.3.2009	31.12.2008
AKTIVA CELKEM	77 388 933	76 401 676	77 678 910	79 812 513
Pokladní hotovost a pohledávky vůči centrálním bankám	1 181 860	1 214 722	1 379 944	897 383
Pokladní hotovost	9 081	3 437	3 873	11 759
Pohledávky vůči centrálním bankám	1 172 779	1 211 285	1 376 071	885 624
Finanční aktiva k obchodování	0	0	0	0
Deriváty k obchodování s kladnou reálnou hodnotou	0	0	0	0
Kapitálové nástroje k obchodování	0	0	0	0
Dluhové cenné papíry k obchodování	0	0	0	0
Pohledávky k obchodování	0	0	0	0
Pohledávky k obchodování vůči úvěrovým institucím	0	0	0	0
Pohledávky k obchodování vůči j. osobám než úvěr. institucím	0	0	0	0
Ostatní pohledávky k obchod. sektorově nečleněné	0	0	0	0
Finanční aktiva v reálné hodnotě vykáz. do zisku nebo ztráty	0	0	0	0
Kapitálové nástroje v reálné hodnotě vykázané do Z/Z	0	0	0	0
Dluhové cenné papíry v reálné hodnotě vykázané do Z/Z	0	0	0	0
Pohledávky v reálné hodnotě vykázané do zisku nebo ztráty	0	0	0	0
Pohledávky v reálné hodnotě vykázané do Z/Z vůči úvěr. inst.	0	0	0	0
Pohledávky v RH vykázané do Z/Z vůči j. osobám než úvěr. inst.	0	0	0	0
Ostatní pohledávky v RH vykázané do Z/Z sektorově nečleněné	0	0	0	0
Realizovatelná finanční aktiva	23 350 274	23 493 326	20 508 098	23 968 903
Kapitálové nástroje realizovatelné	0	0	0	0
Dluhové cenné papíry realizovatelné	23 350 274	23 493 326	20 508 098	23 968 903
Pohledávky realizovatelné	0	0	0	0
Pohledávky realizovatelné vůči úvěrovým institucím	0	0	0	0
Pohledávky realizovatelné vůči j. osobám než úvěr. institucím	0	0	0	0
Ostatní pohledávky realizovatelné sektorově nečleněné	0	0	0	0
Úvěry a jiné pohledávky	34 207 454	33 078 831	36 785 725	31 010 087
Dluhové cenné papíry neobchodovatelné	1 373 022	1 436 698	1 422 105	1 407 714
Pohledávky	32 834 432	31 642 133	35 363 620	29 602 373
Pohledávky vůči úvěrovým institucím	2 393 740	3 445 570	6 756 401	4 410 049
Pohledávky vůči osobám jiným než úvěrovým institucím	30 257 200	28 190 351	26 407 792	25 191 145
Ostatní pohledávky sektorově nečleněné	183 492	6 212	2 199 427	1 179
Finanční investice držené do splatnosti	17 916 607	18 089 134	18 359 071	21 103 943
Dluhové cenné papíry držené do splatnosti	17 916 607	18 089 134	18 359 071	21 103 943
Pohledávky držené do splatnosti	0	0	0	0
Pohledávky držené do splatnosti vůči úvěrovým institucím	0	0	0	0
Pohledávky držené do splatnosti vůči j. osobám než úvěr. inst.	0	0	0	0
Ostatní pohledávky držené do splatnosti sektorově nečleněné	0	0	0	0
Zajišťovací deriváty s kladnou reálnou hodnotou	0	0	0	0
Zajišť. deriváty s kladnou RH – zajištění reálné hodnoty	0	0	0	0
Zajišť. deriváty s kladnou RH – zajištění peněžních toků	0	0	0	0
Zajišť. deriváty s kladnou RH – zaj. čistých investic do zahr. jedn.	0	0	0	0
Zajišť. deriváty s kladnou RH – zajištění úrok. rizika – RH	0	0	0	0
Zajišť. deriváty s kladnou RH – zajištění úrok. rizika – pen. toky	0	0	0	0
Kladné změny reálné hodnoty portfolia zajišťovaných nástrojů	0	0	0	0
Hmotný majetek	48 738	51 479	120 614	122 680
Pozemky, budovy a zařízení	48 738	51 479	120 614	122 680
Investice do nemovitosti	0	0	0	0
Nehmotný majetek	181 512	187 998	186 228	193 757
Goodwill	0	0	0	0
Ostatní nehmotný majetek	181 512	187 998	186 228	193 757
Účasti v přidružených a ovládaných osobách ve spol. podn.	0	0	0	0
Daňové pohledávky	0	8 047	56 071	0
Pohledávky ze splatné daně	0	0	0	0
Pohledávky z odložené daně	0	8 047	56 071	0
Ostatní aktiva	502 488	278 139	283 159	2 515 760
Neoběžná aktiva a vyřazované skupiny určené k prodeji	0	0	0	0

(v tis. Kč)	30.9.2009	30.6.2009	31.3.2009	31.12.2008
ZÁVAZKY A VLASTNÍ KAPITÁL CELKEM	77 388 933	76 401 676	77 678 910	79 812 513
Závazky celkem	74 167 994	73 591 338	75 046 458	77 116 317
Vklady, úvěry a ostatní finanční závazky vůči centr. bankám	0	0	0	0
Finanční závazky k obchodování	0	0	0	0
Deriváty k obchodování se zápornou reálnou hodnotou	0	0	0	0
Závazky z krátkých prodejů	0	0	0	0
Vklady, úvěry a ostatní finanční závazky k obchodování	0	0	0	0
Vklady, úvěry a ostatní fin. závazky k obch. vůči úvěr. inst.	0	0	0	0
Vklady, úvěry a ost. fin. závazky k obch. j. os. než úvěr. inst.	0	0	0	0
Ostatní finanční závazky k obchodování sektorově nečleněné	0	0	0	0
Emitované dluhové CP určené k odkupu v krátkém období	0	0	0	0
Finanční závazky v reálné hodnotě vykázané do zisku/ztráty	0	0	0	0
Vklady, úvěry a ostatní finanční závazky v RH vykázané do Z/Z	0	0	0	0
Vklady, úvěry a ost. fin. závaz. v RH vyk. do Z/Z vůči úvěr. inst.	0	0	0	0
Vklady a ost. fin. záv. v RH vyk. do Z/Z vůči j. os. než úvěr. inst.	0	0	0	0
Ostatní fin. závazky v RH hodnotě vykáz. do Z/Z sektor. nečlen.	0	0	0	0
Emitované dluhové CP v RH vykázané do zisku nebo ztráty	0	0	0	0
Podřízené závazky v RH vykázané do zisku nebo ztráty	0	0	0	0
Finanční závazky v naběhlé hodnotě	71 939 727	71 450 761	72 827 786	74 720 486
Vklady, úvěry a ostatní finanční závazky v naběhlé hodnotě	71 939 727	71 450 761	72 827 786	74 720 486
Vklady a ost. finanční závazky v naběhlé hodnotě vůči úvěr. inst.	0	0	0	0
Vklady a ost. finanční závazky v naběhlé hodn. vůči j. os. než úvěr. inst.	71 876 220	71 383 188	72 739 432	74 559 297
Ostatní finanční závazky v naběhlé hodnotě sektorově nečleněné	63 507	67 573	88 354	161 189
Emitované dluhové cenné papíry v naběhlé hodnotě	0	0	0	0
Podřízené závazky v naběhlé hodnotě	0	0	0	0
Finanční závazky spojené s převáděnými aktivy	0	0	0	0
Zajišťovací deriváty se zápornou reálnou hodnotou	0	0	0	0
Zajišť. deriváty se zápornou RH – zajištění reálné hodnoty	0	0	0	0
Zajišť. deriváty se zápornou RH – zajištění peněžních toků	0	0	0	0
Zajišť. deriváty se zápornou RH – zaj. čistých investic do zahr. jedn.	0	0	0	0
Zajišť. deriváty se zápornou RH – zajištění úrok. rizika – RH	0	0	0	0
Zajišť. deriváty se zápornou RH – zajištění úrok. rizika – peněžní toky	0	0	0	0
Záporné změny reál. hodnoty portfolia zajišťovaných nástrojů	0	0	0	0
Rezervy	7 400	7 400	7 400	7 400
Rezervy na restrukturalizace	0	0	0	0
Rezervy na daně a soudní spory	0	0	0	0
Rezervy na důchody a podobné závazky	0	0	0	0
Rezervy na podrozvahové položky	0	0	0	0
Rezervy na nevýhodné smlouvy	0	0	0	0
Ostatní rezervy	7 400	7 400	7 400	7 400
Daňové závazky	100 703	55 191	121 319	102 141
Závazky ze splatné daně	61 773	55 191	121 319	101 437
Závazky z odložené daně	38 930	0	0	704
Ostatní závazky	2 120 164	2 077 986	2 089 953	2 286 290
Základní kapitál družstev splatný na požádání	0	0	0	0
Závazky spojené s vyřazovanými skupinami určenými k prodeji	0	0	0	0
Vlastní kapitál celkem	3 220 939	2 810 338	2 632 452	2 696 196
Základní kapitál	650 000	650 000	650 000	650 000
Splacený základní kapitál	650 000	650 000	650 000	650 000
Nesplacený základní kapitál	0	0	0	0
Emisní ážio	0	0	0	0
Další vlastní kapitál	0	0	0	0
Kapitálová složka finančních nástrojů	0	0	0	0
Ostatní kapitálové nástroje	0	0	0	0
Fondy z přecenění a ostatní oceňovací rozdíly	115 557	-83 149	-284 066	-37 266
Oceňovací rozdíly z hmotného majetku	0	0	0	0
Oceňovací rozdíly z nehmotného majetku	0	0	0	0
Zajištění čistých investic do zahraničních jednotek	0	0	0	0
Zajištění peněžních toků	0	0	0	0
Oceňovací rozdíly z realizovatelných finančních aktiv	115 557	-83 149	-284 066	-37 266
Oceň. rozdíly z neoběž. aktiv a ukončov. čin. určených k prodeji	0	0	0	0
Ostatní oceňovací rozdíly	0	0	0	0
Rezervní fondy	1 827 629	1 827 653	1 322 976	1 323 014
Nerozdělený zisk (neuhrazená ztráta) z předchozích období	0	0	760 448	0
Vlastní akcie	0	0	0	0
Zisk (ztráta) za běžné účetní období	627 753	415 834	183 094	760 448

5.b) Výkaz zisku a ztráty

(v tis. Kč)	30.9.2009	30.6.2009	31.3.2009	31.12.2008
Zisk z finanční a provozní činnosti	1 242 370	847 386	393 100	1 560 752
Úrokové výnosy	2 346 869	1 568 536	789 447	3 139 932
Úroky z pohledávek vůči centrálním bankám	15 607	11 199	5 919	35 206
Úroky z finančních aktiv k obchodování	0	0	0	0
Úroky z finančních aktiv v reálné hodnotě vykázaných do Z/Z	0	0	0	0
Úroky z realizovatelných finančních aktiv	530 997	363 923	185 186	823 228
Úroky z úvěrů a jiných pohledávek	1 127 529	734 991	355 706	1 281 411
Úroky z finančních investic držených do splatnosti	672 736	458 423	242 636	1 000 087
Zisk ze zajišťovacích úrokových derivátů	0	0	0	0
Úroky z ostatních aktiv	0	0	0	0
Úrokové náklady	-1 368 426	-913 774	-459 668	-1 853 310
Úroky na vklady, úvěry a ost. fin. závazky vůči centr. bankám	0	0	0	0
Úroky na finanční závazky k obchodování	0	0	0	0
Úroky na finanční závazky v reálné hodnotě vykázané do Z/Z	0	0	0	0
Úroky na finanční závazky v naběhlé hodnotě	-1 368 426	-913 774	-459 668	-1 853 310
Ztráta ze zajišťovacích úrokových derivátů	0	0	0	0
Úroky na ostatní závazky	0	0	0	0
Náklady na základní kapitál splatný na požádání	0	0	0	0
Výnosy z dividend	0	0	0	0
Výnosy z dividend z finančních aktiv k obchodování	0	0	0	0
Výnosy z dividend z finan. aktiv v RH vykázaných do Z/Z	0	0	0	0
Výnosy z dividend z realizovatelných finančních aktiv	0	0	0	0
Výnosy z dividend od přidružených a ovládaných osob	0	0	0	0
Výnosy z poplatků a provizí	555 716	381 916	193 529	863 574
Poplatky a provize z operací s finan. nástroji pro zákazníky	0	0	0	0
Poplatky a provize z obstarání emisí	0	0	0	0
Poplatky a provize z obstarání finančních nástrojů	0	0	0	0
Poplatky a provize za poradenskou činnost	0	0	0	0
Poplatky a provize z clearingů a vypořádání	0	0	0	0
Poplatky a provize za obhospodařování hodnot	0	0	0	0
Poplatky a provize za správu, úschovu a uložení hodnot	0	0	0	0
Poplatky a provize z příslibů a záruk	0	0	0	0
Poplatky a provize z platebního styku	0	0	0	0
Poplatky a provize ze strukturovaného financování	0	0	0	0
Poplatky a provize ze sekuritizace	0	0	0	0
Poplatky a provize z ostatních služeb	555 716	381 916	193 529	863 574
Náklady na poplatky a provize	-353 582	-255 045	-125 442	-590 439
Poplatky a provize na operace s finančními nástroji	-587	-357	-130	-1 013
Poplatky a provize na obhospodařování hodnot	0	0	0	0
Poplatky a provize na správu, úschovu a uložení hodnot	0	0	0	0
Poplatky a provize na clearing a vypořádání	0	0	0	0
Poplatky a provize na sekuritizaci	0	0	0	0
Poplatky a provize na ostatní služby	-352 995	-254 688	-125 312	-589 426
Realizované Z/Z z finan.aktiv a závazků nevykáz. V RH do Z/Z	8 748	7 934	4	5 077
Zisk (ztráta) z realizovatelných finančních aktiv	7 919	7 919	-4	1 937
Zisk (ztráta) z úvěrů a jiných pohledávek	829	15	8	870
Zisk (ztráta) z finančních investic držených do splatnosti	0	0	0	2 270
Zisk (ztráta) z finančních závazků v naběhlé hodnotě	0	0	0	0
Zisk (ztráta) z ostatních závazků	0	0	0	0
Zisk (ztráta) z finančních aktiv a závazků k obchodování	0	0	0	0
Zisk (ztráta) z kapitálových nástrojů a akciových derivátů	0	0	0	0
Zisk (ztráta) z úrokových nástrojů (včetně úrok. derivátů)	0	0	0	0
Zisk (ztráta) z měnových nástrojů (včetně měn. derivátů)	0	0	0	0
Zisk (ztráta) z úvěrových nástrojů (včetně úvěr. derivátů)	0	0	0	0
Zisk (ztráta) z komodit a komoditních derivátů	0	0	0	0
Zisk (ztráta) z ostatních nástrojů včetně hybridních	0	0	0	0
Zisk (ztráta) z finan. aktiv a závazků v RH vykázané do Z/Z	0	0	0	0
Zisk (ztráta) ze zajišťovacího účetnictví	0	0	0	0
Kurzové rozdíly	-194	-135	-259	1 164
Zisk (ztráta) z odúčtování aktiv jiných než držených k prodeji	68 262	68 187	329	494
Ostatní provozní výnosy	12 607	9 021	4 552	28 265
Ostatní provozní náklady	-27 630	-19 254	-9 392	-34 005

(v tis. Kč)	30.9.2009	30.6.2009	31.3.2009	31.12.2008
Správní náklady	-389 369	-268 978	-131 537	-586 798
Náklady na zaměstnance	-175 826	-114 428	-58 522	-268 206
Mzdy a platy	-127 641	-82 262	-42 261	-197 129
Sociální a zdravotní pojištění	-39 302	-26 199	-13 583	-57 175
Penzijní a podobné výdaje	-422	-282	-142	-706
Náklady na dočasné zaměstnance	-985	-672	-296	-1 829
Odměny – vlastní kapitálové nástroje	0	0	0	0
Ostatní náklady na zaměstnance	-7 476	-5 013	-2 240	-11 367
Ostatní správní náklady	-213 543	-154 550	-73 015	-318 592
Náklady na reklamu	-76 005	-61 426	-28 046	-102 411
Náklady na poradenství	-4 338	-3 713	-2 261	-10 493
Náklady na informační technologie	-24 974	-18 164	-9 200	-36 394
Náklady na outsourcing	-2 195	-1 355	-3 733	-19 466
Nájemné	-26 031	-17 339	-8 346	-32 970
Jiné správní náklady	-80 000	-52 553	-21 429	-116 858
Odpisy	-52 703	-34 462	-16 806	-66 633
Odpisy pozemků, budov a zařízení	-10 676	-7 228	-3 453	-17 159
Odpisy investic do nemovitostí	0	0	0	0
Odpisy nehmotného majetku	-42 027	-27 234	-13 353	-49 474
Tvorba rezerv	0	0	0	11
Ztráty ze znehodnocení	-39 297	-39 736	-24 682	-3 376
Ztráty ze znehodnocení finan.aktiv nevykázaných v RH do Z/Z	-39 297	-39 736	-24 682	-3 376
Ztráty ze znehodnocení finančních aktiv v pořizovací ceně	0	0	0	0
Ztráty ze znehodnocení realizovatelných finančních aktiv	0	0	0	0
Ztráty ze znehodnocení úvěrů a jiných pohledávek	-39 297	-39 736	-24 682	-3 376
Ztráty ze znehodnocení finan. investic držení do splatnosti	0	0	0	0
Ztráty ze znehodnocení nefinančních aktiv	0	0	0	0
Ztráty ze znehodnocení pozemků, budov a zařízení	0	0	0	0
Ztráty ze znehodnocení z investic do nemovitostí	0	0	0	0
Ztráty ze znehodnocení goodwillu	0	0	0	0
Ztráty ze znehodnocení nehmotného majetku	0	0	0	0
Ztráty ze znehodnocení účastí v přídr. a ovlád. os. a sp. podn.	0	0	0	0
Ztráty ze znehodnocení ostatních nefinančních aktiv	0	0	0	0
Negativní goodwill bezprostředně zahrnutý do výkazu Z/Z	0	0	0	0
Podíl na Z/Z přídr. a ovládaných osob a společných podniků	0	0	0	0
Zisk nebo ztráta z neoběžných aktiv a vyřazovaných skupin	0	0	0	0
Zisk nebo ztráta z pokračující činnosti před zdaněním	761 001	504 210	220 075	903 956
Náklady na daň z příjmů	-133 248	-88 376	-36 981	-143 508
Zisk nebo ztráta z pokračující činnosti po zdanění	627 753	415 834	183 094	760 448
Zisk nebo ztráta z ukončované činnosti po zdanění	0	0	0	0
ZISK NEBO ZTRÁTA PO ZDANĚNÍ	627 753	415 834	183 094	760 448

5.c) Informace o pohledávkách z finančních činností bez selhání a v selhání

K 30.9.2009 (v tis. Kč)	Hodnota	Účetní	Opravné	Opravné	Kumulovaná ztráta z ocenění reálnou hodnotou
	před znehodnocením	hodnota (netto)	položky k jednotlivým pohledávkám	položky k portfoliím pohledávek	
POHLEDÁVKY Z FINANČNÍCH ČINNOSTÍ CELKEM	32 885 597	32 650 940	234 657	0	0
Pohledávky za úvěrovými institucemi	2 393 740	2 393 740	0	0	0
Pohledávky bez selhání	2 393 740	2 393 740	0	0	0
Standardní pohledávky	2 393 740	2 393 740	0	0	0
Sledované pohledávky	0	0	0	0	0
Pohledávky v selhání	0	0	0	0	0
Nestandardní pohledávky	0	0	0	0	0
Pochybné pohledávky	0	0	0	0	0
Ztrátové pohledávky	0	0	0	0	0
Pohledávky za jinými osobami než úvěrovým inst.	30 491 857	30 257 200	234 657	0	0
Pohledávky bez selhání	29 948 191	29 935 067	13 124	0	0
Standardní pohledávky	29 693 605	29 693 605	0	0	0
Sledované pohledávky	254 586	241 462	13 124	0	0
Pohledávky v selhání	543 666	322 133	221 533	0	0
Nestandardní pohledávky	296 069	259 316	36 753	0	0
Pochybné pohledávky	71 585	46 165	25 420	0	0
Ztrátové pohledávky	176 012	16 652	159 360	0	0

K 30.6.2009 (v tis. Kč)	Hodnota	Účetní	Opravné	Opravné	Kumulovaná ztráta z ocenění reálnou hodnotou
	před znehodnocením	hodnota (netto)	položky k jednotlivým pohledávkám	položky k portfoliím pohledávek	
POHLEDÁVKY Z FINANČNÍCH ČINNOSTÍ CELKEM	31 869 276	31 635 921	233 355	0	0
Pohledávky za úvěrovými institucemi	3 445 570	3 445 570	0	0	0
Pohledávky bez selhání	3 445 570	3 445 570	0	0	0
Standardní pohledávky	3 445 570	3 445 570	0	0	0
Sledované pohledávky	0	0	0	0	0
Pohledávky v selhání	0	0	0	0	0
Nestandardní pohledávky	0	0	0	0	0
Pochybné pohledávky	0	0	0	0	0
Ztrátové pohledávky	0	0	0	0	0
Pohledávky za jinými osobami než úvěrovým inst.	28 423 706	28 190 351	233 355	0	0
Pohledávky bez selhání	27 944 925	27 933 169	11 756	0	0
Standardní pohledávky	27 741 513	27 741 513	0	0	0
Sledované pohledávky	203 412	191 656	11 756	0	0
Pohledávky v selhání	478 781	257 182	221 599	0	0
Nestandardní pohledávky	232 976	204 448	28 528	0	0
Pochybné pohledávky	55 622	38 195	17 427	0	0
Ztrátové pohledávky	190 183	14 539	175 644	0	0

K 31.3.2009 (v tis. Kč)	Hodnota	Účetní	Opravné	Opravné	Kumulovaná ztráta z ocenění reálnou hodnotou
	před znehodnocením	hodnota (netto)	položky k jednotlivým pohledávkám	položky k portfoliím pohledávek	
POHLEDÁVKY Z FINANČNÍCH ČINNOSTÍ CELKEM	33 381 558	33 164 193	217 365	0	0
Pohledávky za úvěrovými institucemi	6 756 401	6 756 401	0	0	0
Pohledávky bez selhání	6 756 401	6 756 401	0	0	0
Standardní pohledávky	6 756 401	6 756 401	0	0	0
Sledované pohledávky	0	0	0	0	0
Pohledávky v selhání	0	0	0	0	0
Nestandardní pohledávky	0	0	0	0	0
Pochybné pohledávky	0	0	0	0	0
Ztrátové pohledávky	0	0	0	0	0
Pohledávky za jinými osobami než úvěrovým inst.	26 625 157	26 407 792	217 365	0	0
Pohledávky bez selhání	26 215 196	26 200 942	14 254	0	0
Standardní pohledávky	25 981 068	25 981 068	0	0	0
Sledované pohledávky	234 128	219 874	14 254	0	0
Pohledávky v selhání	409 961	206 850	203 111	0	0
Nestandardní pohledávky	191 526	165 985	25 541	0	0
Pochybné pohledávky	47 531	31 023	16 508	0	0
Ztrátové pohledávky	170 904	9 842	161 062	0	0

K 31.12.2008 (v tis. Kč)	Hodnota před	Účetní	Opravné	Opravné	Kumulovaná ztráta z ocenění reálnou hodnotou
	znehodnocením	hodnota (netto)	položky k jednotlivým pohledávkám	položky k portfoliím pohledávek	
POHLEDÁVKY Z FINANČNÍCH ČINNOSTÍ CELKEM	29 791 793	29 601 194	190 599	0	0
Pohledávky za úvěrovými institucemi	4 410 049	4 410 049	0	0	0
Pohledávky bez selhání	4 410 049	4 410 049	0	0	0
Standardní pohledávky	4 410 049	4 410 049	0	0	0
Sledované pohledávky	0	0	0	0	0
Pohledávky v selhání	0	0	0	0	0
Nestandardní pohledávky	0	0	0	0	0
Pochybné pohledávky	0	0	0	0	0
Ztrátové pohledávky	0	0	0	0	0
Pohledávky za jinými osobami než úvěrovým inst.	25 381 744	25 191 145	190 599	0	0
Pohledávky bez selhání	25 044 758	25 035 616	9 142	0	0
Standardní pohledávky	24 871 098	24 871 098	0	0	0
Sledované pohledávky	173 660	164 518	9 142	0	0
Pohledávky v selhání	336 986	155 529	181 457	0	0
Nestandardní pohledávky	140 232	122 804	17 428	0	0
Pochybné pohledávky	38 113	26 053	12 060	0	0
Ztrátové pohledávky	158 641	6 672	151 969	0	0

5.d) Informace o pohledávkách bez znehodnocení a se znehodnocením

K 30.9.2009 (v tis. Kč)	Hodnota před		Opravné	Kumulovaná ztráta z ocenění reálnou hodnotou	Účetní hodnota (netto)	
	znehodnocením				Pohledávky oceňované naběhlou hodnotou	Pohledávky oceňované naběhlou hodnotou
	Pohledávky oceňované naběhlou hodnotou	Pohledávky oceňované reálnou hodnotou				
Pohledávky bez znehodnocení	33 443 617	0	0	0	33 443 617	0
Pohledávky se znehodnocením	799 648	0	236 054	0	563 594	0

K 30.6.2009 (v tis. Kč)	Hodnota před		Opravné	Kumulovaná ztráta z ocenění reálnou hodnotou	Účetní hodnota (netto)	
	znehodnocením				Pohledávky oceňované naběhlou hodnotou	Pohledávky oceňované naběhlou hodnotou
	Pohledávky oceňované naběhlou hodnotou	Pohledávky oceňované reálnou hodnotou				
Pohledávky bez znehodnocení	32 404 580	0	0	0	32 404 580	0
Pohledávky se znehodnocením	684 375	0	235 537	0	448 838	0

K 31.3.2009 (v tis. Kč)	Hodnota před		Opravné	Kumulovaná ztráta z ocenění reálnou hodnotou	Účetní hodnota (netto)	
	znehodnocením				Pohledávky oceňované naběhlou hodnotou	Pohledávky oceňované naběhlou hodnotou
	Pohledávky oceňované naběhlou hodnotou	Pohledávky oceňované reálnou hodnotou				
Pohledávky bez znehodnocení	36 312 968	0	0	0	36 312 968	0
Pohledávky se znehodnocením	646 283	0	219 560	0	426 723	0

K 31.12.2008 (v tis. Kč)	Hodnota před znehodnocením		Opravné položky	Kumulovaná ztráta z ocenění reálnou hodnotou	Účetní hodnota (netto)	
	Pohledávky oceňované naběhlou hodnotou	Pohledávky oceňované reálnou hodnotou	Pohledávky oceňované naběhlou hodnotou	Pohledávky oceňované reálnou hodnotou	Pohledávky oceňované naběhlou hodnotou	Pohledávky oceňované reálnou hodnotou
	Pohledávky bez znehodnocení	30 167 950	0	0	0	30 167 950
Pohledávky se znehodnocením	512 841	0	192 794	0	320 047	0

5.e) Informace o restrukturalizovaných pohledávkách

(v tis. Kč)	30.9.2009	30.6.2009	31.3.2009	31.12.2008
Restrukturalizované pohledávky za účetní období v hodnotě před znehodnocením	52 590	28 852	9 295	25 054
Pohledávky oceňované naběhlou hodnotou	52 590	28 852	9 295	25 054
Pohledávky oceňované reálnou hodnotou	0	0	0	0

5.f) Informace o derivátech

Raiffeisen stavební spořitelna neeviduje žádné deriváty.

5.g) Poměrové ukazatele banky

POMĚROVÉ UKAZATELE	30.9.2009	30.6.2009	31.3.2009	31.12.2008
Kapitálová přiměřenost	11.31%	12.18%	12.14%	10.21%
Rentabilita průměrných aktiv (ROAA)	1.08%	1.07%	0.93%	0.99%
Rentabilita průměrného kapitálu tier 1 (ROAE)	39.27%	40.28%	38.51%	38.35%
Aktiva na jednoho zaměstnance (tis. Kč)	278 377	271 892	269 718	267 827
Správní náklady na jednoho zaměstnance (tis. Kč)	-1 867	-1 914	-1 827	-1 969
Zisk nebo ztráta po zdanění na jednoho zaměstnance (tis. Kč)	3 011	2 960	2 543	2 552

6. Údaje o plnění pravidel obezřetného podnikání ve zkráceném rozsahu

6.a) Údaje o kapitálu na individuálním základě

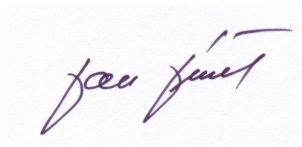
Regulační kapitál Raiffeisen stavební spořitelny je tvořen pouze původním kapitálem (Tier 1), který je z 28 % tvořen základním kapitálem. Zbývající část je složena ze zákonných a ostatních rezervních fondů a odčitatelné položky (nehmotný majetek).

(v tis. Kč)	30.9.2009	30.6.2009	31.3.2009	31.12.2008
KAPITÁL	2 287 435	2 280 949	2 282 719	1 770 442
Původní kapitál (Tier 1)	2 287 435	2 280 949	2 282 719	1 770 442
Splacený základní kapitál zapsaný v obchodním rejstříku	650 000	650 000	650 000	650 000
Vlastní akcie	0	0	0	0
Emisní ážio	0	0	0	0
Rezervní fondy a nerozdělený zisk	1 818 947	1 818 947	1 818 947	1 314 199
Povinné rezervní fondy	130 000	130 000	130 000	130 000
Ostatní fondy z rozdělení zisku	1 688 947	1 688 947	1 184 199	1 184 199
Nerozdělený zisk z předchozích období	0	0	0	0
Zisk za účetní období po zdanění	0	0	504 748	0
Neuhrazená ztráta z předchozích období	0	0	0	0
Výsledné kurzové rozdíly z konsolidace	0	0	0	0
Zisk za běžné účetní období	0	0	0	0
Ztráta za běžné účetní období	0	0	0	0
Čistý zisk z kapitalizace budouc. příjmů ze sekuritizace	0	0	0	0
Zisk/ztráta z ocenění závazků v RH z titulu úvěr. rizika	0	0	0	0
Další odčitatelné položky z původního kapitálu	-181 512	-187 998	-186 228	-193 757
Goodwill	0	0	0	0
Nehmotný majetek jiný než goodwill	-181 512	-187 998	-186 228	-193 757
Negat. oceň. rozdíl ze změn RH realiz. kapitál. nástrojů	0	0	0	0
Účastnické CP vydané osobou s kvalifikov. účastí v bance	0	0	0	0
Dodatkový kapitál (Tier 2)	0	0	0	0
Odčit. položky od původního a dodatkového kapitálu (Tier 1 + Tier 2)	0	0	0	0
Kapitál na krytí tržního rizika (Tier 3)	0	0	0	0

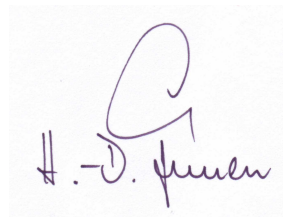
6.b) Údaje o kapitálových požadavcích

Na základě zákona č. 21/1992 Sb., o bankách, odstavce (3) §12c není Raiffeisen stavební spořitelna povinna na individuálním základě přijmout a uplatnit spolehlivé, účinné a úplné strategie a postupy pro stanovení, průběžné posuzování a udržování vnitřně stanoveného kapitálu, který by dostatečně pokrýval rizika, jimž je nebo by mohla být banka vystavena. Dále nemá povinnost pravidelně prověřovat, zda výše zmíněné strategie a postupy jsou funkční, účinné a přiměřené charakteru, rozsahu a složitosti činností banky. Raiffeisen stavební spořitelna je zahrnuta svým akcionářem Raiffeisenbank a.s. do regulovaného konsolidačního celku, a proto povinnosti dle výše uvedeného odstavce je povinna plnit Raiffeisenbank a.s. na konsolidované úrovni.

(v tis. Kč)	30.9.2009	30.6.2009	31.3.2009	31.12.2008
KAPITÁLOVÉ POŽADAVKY	1 617 358	1 497 576	1 503 947	1 386 659
Kapitálové požadavky k úvěr. riziku celkem	1 437 054	1 317 272	1 323 643	1 240 650
Kapitálové požadavky k úvěr. riziku při STA celkem	1 437 054	1 317 272	1 323 643	1 240 650
Kapitálové požadavky k úvěr. riziku při STA k expozicím celkem	1 437 054	1 317 272	1 323 643	1 240 650
Kap. pož. při STA k expozicím vůči reg. vládám a míst. orgánům	982	1 316	1 367	1 489
Kap. pož. při STA k expozicím vůči institucím	93 145	105 811	156 377	118 179
Kap. pož. při STA k podnikovým expozicím	133 386	121 557	114 034	121 533
Kap. pož. při STA k retailovým expozicím	804 355	723 872	706 630	681 773
Kap. pož. při STA k expozicím zajištěnými nemovitostmi	290 318	282 057	251 829	232 718
Kap. pož. při STA k expozicím po splatnosti	16 212	12 262	10 400	6 741
Kap. pož. při STA k expozicím v krytých dluhopisech	32 950	35 746	39 140	37 817
Kap. pož. při STA k ostatním expozicím	65 706	34 651	43 866	40 400
Kapitálové požadavky k operačnímu riziku celkem	180 304	180 304	180 304	146 009
Kapitálové požadavky k operačnímu riziku podle BIA	180 304	180 304	180 304	146 009



Ing. Jan Jeníček
předseda představenstva



Hans-Dieter Funke
místopředseda představenstva