

Raiffeisen stavební spořitelna a.s.

Údaje o spořitelně a výsledcích hospodaření k 30. 9. 2011

Raiffeisen stavební spořitelna a.s.

Údaje o spořitelně a výsledcích hospodaření k 30. 9. 2011

Datum zveřejnění: 9. listopadu 2011

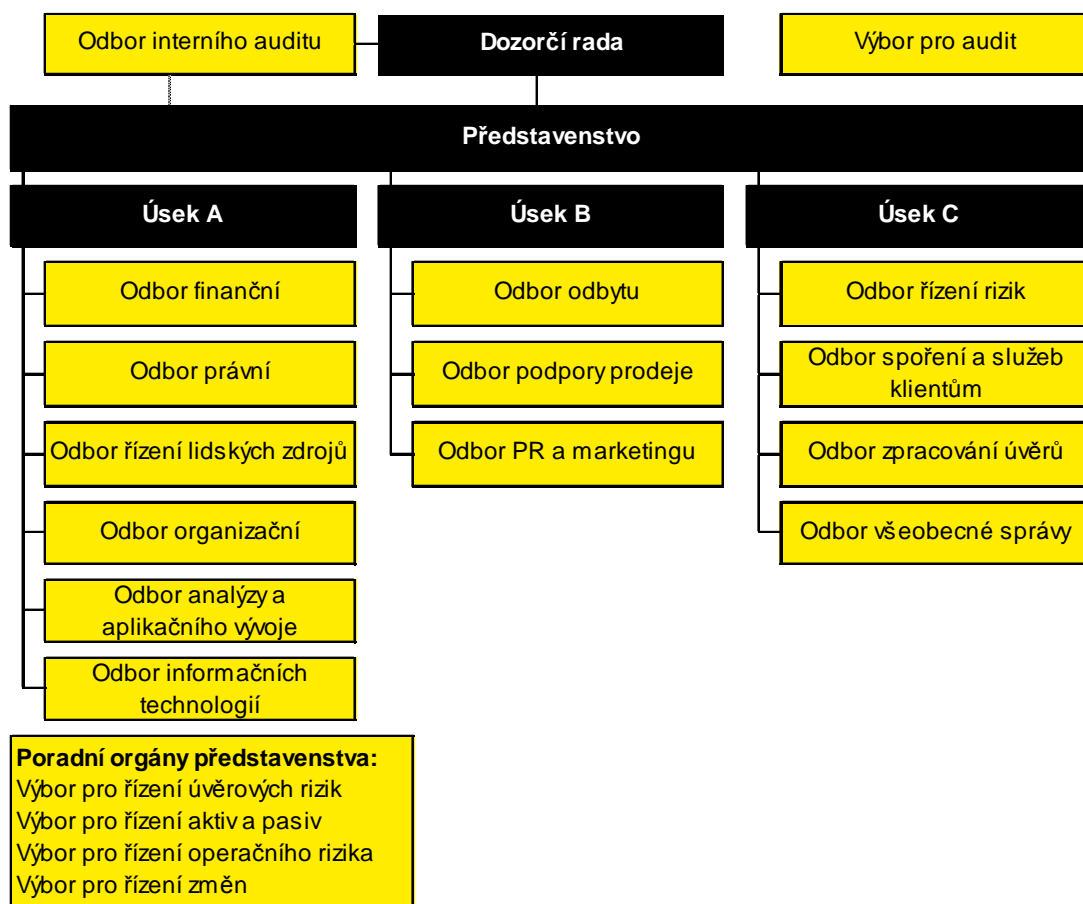
Tyto informace jsou zveřejňovány v souladu se zákonem č. 21/1992 Sb., o bankách, v platném znění, v souladu s Vyhláškou č. 123/2007 Sb., o pravidlech obezřetného podnikání bank, spořitelních a úvěrních družstev a obchodníků s cennými papíry a Vyhláškou č. 282/2008 Sb., kterou se mění vyhláška č. 123/2007 Sb., a v souladu s Úředním sdělením České národní banky ze dne 21. dubna 2011.

1. Údaje o Raiffeisen stavební spořitelně

1.a) Základní údaje o Raiffeisen stavební spořitelně

Obchodní firma	Raiffeisen stavební spořitelna a.s.
Právní forma	akciová společnost
Sídlo	Koněvova 2747/99, 130 45 Praha 3
Identifikační číslo	49241257
Datum zápisu do obchodního rejstříku	4. září 1993 u Městského soudu v Praze, oddíl B, vložka 2102
Datum zápisu poslední změny do obchodního rejstříku	změna ve složení dozorčí rady – zapsáno 2. února 2011 změna ve složení představenstva – zapsáno 17. února 2011
Výše základního kapitálu zapsaného v obchodním rejstříku	650 000 000 Kč
Výše splaceného základního kapitálu	650 000 000 Kč
Akcie	6 500 kusů zaknihovaných akcií na jméno ve jmenovité hodnotě 100 000 Kč za jednu akcií
Nabytí vlastních akcií	netýká se Raiffeisen stavební spořitelny
Zvýšení základního kapitálu od posledního uveřejnění	ke zvýšení základního kapitálu od posledního uveřejnění nedošlo

1.b) Organizační struktura Raiffeisen stavební spořitelny k 30. 9. 2011



Raiffeisen stavební spořitelna měla k 30. 9. 2011 celkem 235 poradenských míst. Přepočtený stav zaměstnanců byl k 30. 9. 2011 celkem 255.

1.c) Údaje o členech dozorčí rady, členech představenstva a o členech vrcholného vedení banky

Dozorčí rada	
Mag. Johann Ertl kvalifikační předpoklady a zkušenosti členství v orgánech jiných společností	předseda dozorčí rady (od 3. března 1998, člen dozorčí rady od 4. září 1993) Hospodářská univerzita, Vídeň Raiffeisen Bausparkasse GmbH, Vídeň – jednatel Raiffeisen Bausparkassen Holding GmbH, Vídeň – jednatel Prvá stavebná sporiteľňa, Bratislava – člen dozorčí rady Raiffeisen stambena štedionica d.d., Záhřeb – předseda dozorčí rady Raiffeisen Wohnbaubank, AG, Vídeň – předseda dozorčí rady Raiffeisen Banca pentru Locuințe, Bukurešť – člen dozorčí rady
Ing. Josef Malíš kvalifikační předpoklady a zkušenosti	člen dozorčí rady (od 27. března 2003) Vysoká škola zemědělská, Praha, Ekonomická fakulta
Mag. Manfred Url kvalifikační předpoklady a zkušenosti členství v orgánech jiných společností	člen dozorčí rady (od 1. ledna 2011) Hospodářská univerzita, Vídeň Raiffeisen Bausparkasse GmbH, Vídeň – jednatel Raiffeisen Bausparkassen Holding GmbH, Vídeň – jednatel Österreichische Lotterien GmbH, Vídeň – člen dozorčí rady Prvá stavebná sporiteľňa, Bratislava – člen dozorčí rady a výboru pro audit
Mag. Hans Christian Vallant kvalifikační předpoklady a zkušenosti členství v orgánech jiných společností	člen dozorčí rady (od 29. dubna 2009) Univerzita Graz, obor podniková ekonomika Raiffeisen stambena štedionica d.d., Záhřeb – předseda představenstva
Patrik Ferra kvalifikační předpoklady a zkušenosti	člen dozorčí rady (od 22. března 2002 – zvolen zaměstnanci) Střední průmyslová škola strojní, Praha
Ing. Jana Jeřichová kvalifikační předpoklady a zkušenosti	členka dozorčí rady (od 22. března 2007 – zvolena zaměstnanci) Vysoká škola ekonomická, Praha, Fakulta informatiky a statistiky
Představenstvo	
Ing. Jan Jeníček vzdělání	předseda představenstva (od 21. prosince 2007) Vysoká škola ekonomická, Praha, Fakulta výrobně ekonomická
Hans-Dieter Funke vzdělání	místopředseda představenstva (od 1. srpna 2006) Odborný výcvik – bankovní obchodník, Bayerische Vereinsbank Lindau Akademie pro praktickou podnikovou ekonomiku Friedrichshafen/Radolfzell
Mgr. Roman Hurych vzdělání členství v orgánech jiných společností	místopředseda představenstva (od 17. prosince 2010) Univerzita Karlova, Praha, Matematicko-fyzikální fakulta Společenství Vamberská č.p. 261, 262, Praha 18 – předseda výboru
Vrcholné vedení	
Eva Bártová, DiS. vzdělání	ředitelka odboru spoření a služeb klientům (od 1. května 2010) Bankovní akademie – vyšší odborná škola, Praha
Tomáš Beránek vzdělání členství v orgánech jiných společností	ředitel odboru všeobecné správy (od 1. května 2008) Střední průmyslová škola stavební, Havlíčkův Brod, obor pozemní stavby KONEVOVA s.r.o., Praha – jednatel
Mgr. Lenka Brdlíková vzdělání	ředitelka odboru řízení lidských zdrojů (od 18. listopadu 2003) Univerzita Karlova, Praha, Pedagogická fakulta
Ing. Pavel Fischer vzdělání	ředitel odboru zpracování úvěrů (od 1. dubna 2005) Vysoká škola ekonomická, Praha, Fakulta národohospodářská
Ing. Tomáš Kaňkovský vzdělání	ředitel odboru informačních technologií (od 1. ledna 1996) Česká zemědělská univerzita, Praha, Ekonomická fakulta
Ing. Miroslav Knobloch vzdělání	ředitel odboru analýzy a aplikačního vývoje (od 1. března 2009) České vysoké učení technické, Praha, Fakulta elektrotechnická
Bc. Lukáš Kopecký vzdělání	ředitel odboru PR a marketingu (od 1. září 2011) Vysoká škola finanční a správní, Praha, Fakulta ekonomických studií
Pavel Kotáb, DiS. vzdělání	ředitel odboru interního auditu (od 2. září 2002) Bankovní akademie při Česko-německé obchodní a průmyslové komoře – diplom bankovní obchodník
Ing. Štěpán Onder, Ph.D. vzdělání	ředitel odboru řízení rizik (od 1. září 2009) Vysoká škola ekonomická, Praha, Fakulta financí a účetnictví
Ing. Daniela Ostašová vzdělání	ředitelka odboru organizačního (od 1. ledna 1996) Leningradská státní univerzita, Leningrad, Ekonomická fakulta
JUDr. Bohuslav Pavlík vzdělání	ředitel odboru právního (od 1. října 1995) Univerzita Karlova, Praha, Právnická fakulta
Mgr. Karel Pavlík vzdělání	ředitel odboru podpory prodeje (od 1. prosince 2006) Univerzita Karlova, Praha, Matematicko-fyzikální fakulta
Bc. Michael Pupala vzdělání členství v orgánech jiných společností	ředitel odboru odbytu (od 1. října 2009) Bankovní institut vysoká škola, a.s., Praha, Bankovní management Raiffeisen finanční poradenství s.r.o., Praha – jednatel
Ing. Petr Zaremba vzdělání	ředitel odboru finančního (od 17. prosince 2010) Vysoká škola ekonomická, Praha, Fakulta mezinárodních vztahů

Celková výše úvěrů poskytnutých Raiffeisen stavební spořitelnou členům dozorčí rady, členům představenstva a vrcholného vedení banky k 30. 9. 2011 činila 5 625 tis. Kč.

Raiffeisen stavební spořitelna nevydala žádné záruky za členy dozorčí rady, členy představenstva ani za členy vrcholného vedení banky.

2. Složení akcionářů Raiffeisen stavební spořitelny

Obchodní firma	Raiffeisen Bausparkassen Holding GmbH (100% dceřiná společnost Raiffeisen Bausparkasse GmbH)
Právní forma	GmbH (společnost s ručením omezeným)
Sídlo	Wiedner Hauptstrasse 94, 1051 Vídeň, Rakousko
Výše podílu na hlasovacích právech	90 % (5 850 kusů akcií)
Obchodní firma	Raiffeisenbank a.s.
Právní forma	akciová společnost
Sídlo	Hvězdova 1716/2b, 140 78 Praha 4
Výše podílu na hlasovacích právech	10 % (650 kusů akcií)

3. Struktura konsolidačního celku, jehož je Raiffeisen stavební spořitelna součástí

3.a) Informace o ovládajících osobách

Raiffeisen stavební spořitelna je členem konsolidovaného celku Raiffeisen Bausparkasse GmbH a Raiffeisenbank a.s.

Ovládajícími osobami ve vztahu k Raiffeisen stavební spořitelně jsou následující společnosti, které jednají ve shodě:

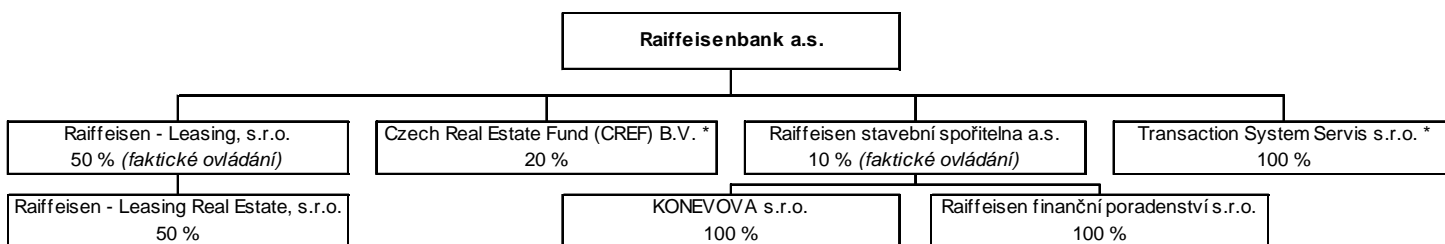
- Raiffeisen Bausparkassen Holding GmbH, společnost s ručením omezeným se sídlem Wiedner Hauptstrasse 94, Vídeň, Rakousko
 - Přímý podíl na základním kapitálu banky: 90 %
 - Přímý podíl na hlasovacích právech banky: 90 %
 - Souhrnná výše pohledávek banky vůči ovládající osobě: 0 tis. Kč
 - Souhrnná výše závazků banky vůči ovládající osobě: 0 tis. Kč
 - Souhrnná výše cenných papírů emitovaných ovládající osobou v aktivech banky: 0 tis. Kč
 - Souhrnná výše závazků banky z těchto cenných papírů: 0 tis. Kč
 - Souhrnná výše záruk vydaných bankou za ovládající osobu: 0 tis. Kč
 - Souhrnná výše záruk přijatých bankou od ovládající osoby: 0 tis. Kč
- Raiffeisenbank a.s., akciová společnost, se sídlem Hvězdova 1716/2b, Praha
 - Přímý podíl na základním kapitálu banky: 10 %
 - Přímý podíl na hlasovacích právech banky: 10 %
 - Souhrnná výše pohledávek banky vůči ovládající osobě: 501 068 tis. Kč
 - Souhrnná výše závazků banky vůči ovládající osobě: 44 429 tis. Kč
 - Souhrnná výše cenných papírů emitovaných ovládající osobou v aktivech banky: 405 927 tis. Kč
 - Souhrnná výše závazků banky z těchto cenných papírů: 0 tis. Kč
 - Souhrnná výše záruk vydaných bankou za ovládající osobu: 0 tis. Kč
 - Souhrnná výše záruk přijatých bankou od ovládající osoby: 0 tis. Kč
- Raiffeisen Bausparkasse GmbH, společnost s ručením omezeným, se sídlem Wiedner Hauptstrasse 94, Vídeň, Rakousko
 - Nepřímý podíl na základním kapitálu banky: 90 %
 - Nepřímý podíl na hlasovacích právech banky: 90 %
 - Souhrnná výše pohledávek banky vůči ovládající osobě: 0 tis. Kč
 - Souhrnná výše závazků banky vůči ovládající osobě: 0 tis. Kč
 - Souhrnná výše cenných papírů emitovaných ovládající osobou v aktivech banky: 0 tis. Kč
 - Souhrnná výše závazků banky z těchto cenných papírů: 0 tis. Kč
 - Souhrnná výše záruk vydaných bankou za ovládající osobu: 0 tis. Kč
 - Souhrnná výše záruk přijatých bankou od ovládající osoby: 0 tis. Kč

3.b) Informace o ovládaných osobách

Raiffeisen stavební spořitelna je ovládající osobou ve vztahu ke společnostem:

- KONEVOVA s.r.o., společnost s ručením omezeným, se sídlem Koněvova 2747/99, Praha
 - Přímý podíl na základním kapitálu společnosti: 100 %
 - Přímý podíl na hlasovacích právech společnosti: 100 %
 - Souhrnná výše pohledávek banky vůči ovládané osobě: 218 815 tis. Kč
 - Souhrnná výše závazků banky vůči ovládané osobě: 0 tis. Kč
 - Souhrnná výše cenných papírů emitovaných ovládanou osobou v aktivech banky: 0 tis. Kč
 - Souhrnná výše závazků banky z těchto cenných papírů: 0 tis. Kč
 - Souhrnná výše záruk vydaných bankou za ovládanou osobu: 0 tis. Kč
 - Souhrnná výše záruk přijatých bankou od ovládané osoby: 0 tis. Kč
- Raiffeisen finanční poradenství s.r.o., společnost s ručením omezeným, se sídlem Koněvova 2747/99, Praha
 - Přímý podíl na základním kapitálu společnosti: 100 %
 - Přímý podíl na hlasovacích právech společnosti: 100 %
 - Souhrnná výše pohledávek banky vůči ovládané osobě: 0 tis. Kč
 - Souhrnná výše závazků banky vůči ovládané osobě: 0 tis. Kč
 - Souhrnná výše cenných papírů emitovaných ovládanou osobou v aktivech banky: 0 tis. Kč
 - Souhrnná výše závazků banky z těchto cenných papírů: 0 tis. Kč
 - Souhrnná výše záruk vydaných bankou za ovládanou osobu: 0 tis. Kč
 - Souhrnná výše záruk přijatých bankou od ovládané osoby: 0 tis. Kč

3.c) Struktura konsolidačního celku k 30. 9. 2011



* Společnosti Czech Real Estate Fund (CREF) B.V. a Transaction System Servis s.r.o. nejsou zahrnuty do regulovaného konsolidačního celku

4. Údaje o činnosti Raiffeisen stavební spořitelny

V souladu s § 1 a § 9 zákona č. 96/1993 Sb. ČR, o stavebním spoření a státní podpoře stavebního spoření a v souladu s licencí udělenou Českou národní bankou může Raiffeisen stavební spořitelna vykonávat následující činnosti:

- a) přijímat vklady od účastníků stavebního spoření,
- b) poskytovat úvěry účastníkům stavebního spoření,
- c) poskytovat příspěvek (státní podporu) fyzickým osobám - účastníkům stavebního spoření,
- d) poskytovat úvěry osobám, jejichž výrobky a poskytované služby jsou určeny pro uspokojování bytových potřeb,
- e) přijímat vklady od bank, zahraničních bank, poboček zahraničních bank, finančních institucí, zahraničních finančních institucí a poboček zahraničních finančních institucí,
- f) poskytovat záruky za úvěry ze stavebního spoření, za úvěry poskytnuté podle § 5 odst. 5 zákona o stavebním spoření a za úvěry uvedené v § 9 odst. 1 písm. a) zákona o stavebním spoření,
- g) obchodovat na vlastní účet s hypotečními zástavními listy a s obdobnými produkty vydávanými členskými státy Organizace pro hospodářskou spolupráci a rozvoj,
- h) obchodovat na vlastní účet s dluhopisy vydávanými Českou republikou, s dluhopisy, za které převzala Česká republika záruku, a s dluhopisy vydávanými Českou národní bankou,
- i) obchodovat na vlastní účet s dluhopisy vydávanými členskými státy Organizace pro hospodářskou spolupráci a rozvoj, centrálními bankami, finančními institucemi těchto států a bankami se sídlem v těchto státech, jakož i s dluhopisy, za které tyto státy převzaly záruku, a s dluhopisy vydávanými Evropskou investiční bankou, Nordic Investment Bank a Evropskou centrální bankou,
- j) provádět platební styk a jeho zúčtování v souvislosti s činností stavební spořitelny,
- k) vykonávat finanční makléřství,
- l) poskytovat bankovní informace.

Raiffeisen stavební spořitelna všechny uvedené činnosti vykonává. Raiffeisen stavební spořitelně nebylo vykonávání žádné činnosti omezeno ani vyloučeno.

5. Údaje o finanční situaci Raiffeisen stavební spořitelny

5.a) Rozvaha

(v tis. Kč)	30.9.2011	30.6.2011	31.3.2011	31.12.2010
AKTIVA CELKEM	79 879 457	80 442 550	81 362 085	82 660 220
Pokladní hotovost a pohledávky vůči centrálním bankám	786 187	1 149 745	1 227 458	1 677 725
Pokladní hotovost	3 269	5 039	3 043	3 534
Pohledávky vůči centrálním bankám	782 918	1 144 706	1 224 415	1 674 191
Finanční aktiva k obchodování	0	0	0	0
Deriváty k obchodování s kladnou reálnou hodnotou	0	0	0	0
Kapitálové nástroje k obchodování	0	0	0	0
Dluhové cenné papíry k obchodování	0	0	0	0
Pohledávky k obchodování	0	0	0	0
Pohledávky k obchodování vůči úvěrovým institucím	0	0	0	0
Pohledávky k obchodování vůči j. osobám než úvěr. institucím	0	0	0	0
Ostatní pohledávky k obchod. sektorově nečleněné	0	0	0	0
Finanční aktiva v reálné hodnotě vykáz. do zisku nebo ztráty	0	0	0	0
Kapitálové nástroje v reálné hodnotě vykázané do Z/Z	0	0	0	0
Dluhové cenné papíry v reálné hodnotě vykázané do Z/Z	0	0	0	0
Pohledávky v reálné hodnotě vykázané do zisku nebo ztráty	0	0	0	0
Pohledávky v reálné hodnotě vykázané do Z/Z vůči úvěr. inst.	0	0	0	0
Pohledávky v RH vykázané do Z/Z vůči j. osobám než úvěr. inst.	0	0	0	0
Ostatní pohledávky v RH vykázané do Z/Z sektorově nečleněné	0	0	0	0
Realizovatelná finanční aktiva	22 365 980	22 803 853	25 163 338	22 486 579
Kapitálové nástroje realizovatelné	0	0	0	0
Dluhové cenné papíry realizovatelné	22 365 980	22 803 853	25 163 338	22 486 579
Pohledávky realizovatelné	0	0	0	0
Pohledávky realizovatelné vůči úvěrovým institucím	0	0	0	0
Pohledávky realizovatelné vůči j. osobám než úvěr. institucím	0	0	0	0
Ostatní pohledávky realizovatelné sektorově nečleněné	0	0	0	0
Úvěry a jiné pohledávky	45 458 884	45 525 707	44 887 641	46 870 144
Dluhové cenné papíry neobchodovatelné	1 329 351	1 393 490	1 379 350	1 365 412
Pohledávky	44 129 533	44 132 217	43 508 291	45 504 732
Pohledávky vůči úvěrovým institucím	3 613 568	4 003 328	2 891 652	5 925 321
Pohledávky vůči osobám jiným než úvěrovým institucím	40 472 142	40 127 549	39 708 966	39 577 900
Ostatní pohledávky sektorově nečleněné	43 823	1 340	907 673	1 511
Finanční investice držené do splatnosti	10 615 022	10 269 976	9 390 816	9 979 027
Dluhové cenné papíry držené do splatnosti	10 615 022	10 269 976	9 390 816	9 979 027
Pohledávky držené do splatnosti	0	0	0	0
Pohledávky držené do splatnosti vůči úvěrovým institucím	0	0	0	0
Pohledávky držené do splatnosti vůči j. osobám než úvěr. inst.	0	0	0	0
Ostatní pohledávky držené do splatnosti sektorově nečleněné	0	0	0	0
Zajišťovací deriváty s kladnou reálnou hodnotou	0	0	0	0
Zajišť. deriváty s kladnou RH – zajištění reálné hodnoty	0	0	0	0
Zajišť. deriváty s kladnou RH – zajištění peněžních toků	0	0	0	0
Zajišť. deriváty s kladnou RH – zaj. čistých investic do zahr. jedn.	0	0	0	0
Zajišť. deriváty s kladnou RH – zajištění úrok. rizika – RH	0	0	0	0
Zajišť. deriváty s kladnou RH – zajištění úrok. rizika – pen. toky	0	0	0	0
Kladné změny reálné hodnoty portfolia zajišťovaných nástrojů	0	0	0	0
Hmotný majetek	55 363	58 089	54 564	56 824
Pozemky, budovy a zařízení	55 363	58 089	54 564	56 824
Investice do nemovitosti	0	0	0	0
Nehmotný majetek	100 355	116 150	125 351	142 238
Goodwill	0	0	0	0
Ostatní nehmotný majetek	100 355	116 150	125 351	142 238
Účasti v přidružených a ovládaných osobách ve spol. podn.	226 026	226 026	226 026	226 026
Daňové pohledávky	8 975	37 721	31 559	18 746
Pohledávky ze splatné daně	8 975	37 721	31 559	18 746
Pohledávky z odložené daně	0	0	0	0
Ostatní aktiva	262 665	255 283	255 332	1 202 911
Neoběžná aktiva a vyřazované skupiny určené k prodeji	0	0	0	0

(v tis. Kč)	30.9.2011	30.6.2011	31.3.2011	31.12.2010
ZÁVAZKY A VLASTNÍ KAPITÁL CELKEM	79 879 457	80 442 550	81 362 085	82 660 220
Závazky celkem	75 618 357	76 549 410	77 408 868	78 799 696
Vklady, úvěry a ostatní finanční závazky vůči centr. bankám	0	0	0	0
Finanční závazky k obchodování	0	0	0	0
Deriváty k obchodování se zápornou reálnou hodnotou	0	0	0	0
Závazky z krátkých prodejů	0	0	0	0
Vklady, úvěry a ostatní finanční závazky k obchodování	0	0	0	0
Vklady, úvěry a ostatní fin. závazky k obch. vůči úvěr. inst.	0	0	0	0
Vklady, úvěry a ost. fin. závazky k obch. j. os. než úvěr. inst.	0	0	0	0
Ostatní finanční závazky k obchodování sektorově nečleněné	0	0	0	0
Emitované dluhové CP určené k odkupu v krátkém období	0	0	0	0
Finanční závazky v reálné hodnotě vykázané do zisku/ztráty	0	0	0	0
Vklady, úvěry a ostatní finanční závazky v RH vykázané do Z/Z	0	0	0	0
Vklady, úvěry a ost. fin. závaz. v RH vyk. do Z/Z vůči úvěr. inst.	0	0	0	0
Vklady a ost. fin. záv. v RH vyk. do Z/Z vůči j. os. než úvěr. inst.	0	0	0	0
Ostatní fin. závazky v RH hodnotě vykáz. do Z/Z sektor. nečlen.	0	0	0	0
Emitované dluhové CP v RH vykázané do zisku nebo ztráty	0	0	0	0
Podřízené závazky v RH vykázané do zisku nebo ztráty	0	0	0	0
Finanční závazky v naběhlé hodnotě	73 995 260	74 648 508	75 560 945	76 249 004
Vklady, úvěry a ostatní finanční závazky v naběhlé hodnotě	73 995 260	74 648 508	75 560 945	76 249 004
Vklady a ost. finanční závazky v naběhlé hodnotě vůči úvěr. inst.	43 712	10 518	0	0
Vklady a ost. finanční závazky v naběhlé hodn. vůči j. os. než úvěr. inst.	73 885 685	74 572 840	75 489 541	76 160 083
Ostatní finanční závazky v naběhlé hodnotě sektorově nečleněné	65 863	65 150	71 404	88 921
Emitované dluhové cenné papíry v naběhlé hodnotě	0	0	0	0
Podřízené závazky v naběhlé hodnotě	0	0	0	0
Finanční závazky spojené s převáděnými aktivy	0	0	0	0
Zajišťovací deriváty se zápornou reálnou hodnotou	0	0	0	0
Zajišť. deriváty se zápornou RH – zajištění reálné hodnoty	0	0	0	0
Zajišť. deriváty se zápornou RH – zajištění peněžních toků	0	0	0	0
Zajišť. deriváty se zápornou RH – zaj. čistých investic do zahr. jedn.	0	0	0	0
Zajišť. deriváty se zápornou RH – zajištění úrok. rizika – RH	0	0	0	0
Zajišť. deriváty se zápornou RH – zajištění úrok. rizika – peněžní toky	0	0	0	0
Záporné změny reál. hodnoty portfolia zajišťovaných nástrojů	0	0	0	0
Rezervy	7 000	7 000	7 000	7 000
Rezervy na restrukturalizace	0	0	0	0
Rezervy na daně a soudní spory	7 000	7 000	7 000	7 000
Rezervy na důchody a podobné závazky	0	0	0	0
Rezervy na podrozvahové položky	0	0	0	0
Rezervy na nevýhodné smlouvy	0	0	0	0
Ostatní rezervy	0	0	0	0
Daňové závazky	90 003	53 959	37 727	50 140
Závazky ze splatné daně	0	0	0	0
Závazky z odložené daně	90 003	53 959	37 727	50 140
Ostatní závazky	1 526 094	1 839 943	1 803 196	2 493 552
Základní kapitál družstev splatný na požádání	0	0	0	0
Závazky spojené s vyřazovanými skupinami určenými k prodeji	0	0	0	0
Vlastní kapitál celkem	4 261 100	3 893 140	3 953 217	3 860 524
Základní kapitál	650 000	650 000	650 000	650 000
Splacený základní kapitál	650 000	650 000	650 000	650 000
Nesplacený základní kapitál	0	0	0	0
Emisní ážio	0	0	0	0
Další vlastní kapitál	0	0	0	0
Kapitálová složka finančních nástrojů	0	0	0	0
Ostatní kapitálové nástroje	0	0	0	0
Fondy z přecenění a ostatní oceňovací rozdíly	352 370	192 231	116 692	166 309
Oceňovací rozdíly z hmotného majetku	0	0	0	0
Oceňovací rozdíly z nehmotného majetku	0	0	0	0
Zajištění čistých investic do zahraničních jednotek	0	0	0	0
Zajištění peněžních toků	0	0	0	0
Oceňovací rozdíly z realizovatelných finančních aktiv	352 370	192 231	116 692	166 309
Oceň. rozdíly z neoběž. aktiv a ukončov. čin. určených k prodeji	0	0	0	0
Ostatní oceňovací rozdíly	0	0	0	0
Rezervní fondy	2 738 940	2 738 970	2 357 910	2 357 922
Nerozdělený zisk (neuhrazená ztráta) z předchozích období	0	0	686 293	0
Vlastní akcie	0	0	0	0
Zisk (ztráta) za běžné účetní období	519 790	311 939	142 322	686 293

5.b) Výkaz zisku a ztráty

(v tis. Kč)	30.9.2011	30.6.2011	31.3.2011	31.12.2010
Zisk z finanční a provozní činnosti	1 148 014	728 383	365 208	1 536 157
Úrokové výnosy	2 330 036	1 537 802	775 841	3 181 238
Úroky z pohledávek vůči centrálním bankám	6 655	4 468	2 244	10 610
Úroky z finančních aktiv k obchodování	0	0	0	0
Úroky z finančních aktiv v reálné hodnotě vykázaných do Z/Z	0	0	0	0
Úroky z realizovatelných finančních aktiv	411 119	268 415	147 684	621 548
Úroky z úvěrů a jiných pohledávek	1 528 709	1 011 813	501 314	1 899 473
Úroky z finančních investic držených do splatnosti	383 553	253 106	124 599	649 607
Zisk ze zajišťovacích úrokových derivátů	0	0	0	0
Úroky z ostatních aktiv	0	0	0	0
Úrokové náklady	-1 318 983	-884 260	-445 046	-1 872 504
Úroky na vklady, úvěry a ost. fin. závazky vůči centr. bankám	0	0	0	0
Úroky na finanční závazky k obchodování	0	0	0	0
Úroky na finanční závazky v reálné hodnotě vykázané do Z/Z	0	0	0	0
Úroky na finanční závazky v naběhlé hodnotě	-1 318 983	-884 260	-445 046	-1 872 504
Ztráta ze zajišťovacích úrokových derivátů	0	0	0	0
Úroky na ostatní závazky	0	0	0	0
Náklady na základní kapitál splatný na požádání	0	0	0	0
Výnosy z dividend	0	0	0	0
Výnosy z dividend z finančních aktiv k obchodování	0	0	0	0
Výnosy z dividend z finan. aktiv v RH vykázaných do Z/Z	0	0	0	0
Výnosy z dividend z realizovatelných finančních aktiv	0	0	0	0
Výnosy z dividend od přidružených a ovládaných osob	0	0	0	0
Výnosy z poplatků a provizí	468 253	320 414	161 400	778 804
Poplatky a provize z operací s finan. nástroji pro zákazníky	0	0	0	0
Poplatky a provize z obstarání emisí	0	0	0	0
Poplatky a provize z obstarání finančních nástrojů	0	0	0	0
Poplatky a provize za poradenskou činnost	0	0	0	0
Poplatky a provize z clearingů a vypořádání	0	0	0	0
Poplatky a provize za obhospodařování hodnot	0	0	0	0
Poplatky a provize za správu, úschovu a uložení hodnot	0	0	0	0
Poplatky a provize z příslibů a záruk	0	0	0	0
Poplatky a provize z platebního styku	0	0	0	0
Poplatky a provize ze strukturovaného financování	0	0	0	0
Poplatky a provize ze sekuritizace	0	0	0	0
Poplatky a provize z ostatních služeb	468 253	320 414	161 400	778 804
Náklady na poplatky a provize	-319 999	-228 159	-117 589	-520 469
Poplatky a provize na operace s finančními nástroji	-1 150	-658	-229	-1 231
Poplatky a provize na obhospodařování hodnot	0	0	0	0
Poplatky a provize na správu, úschovu a uložení hodnot	0	0	0	0
Poplatky a provize na clearing a vypořádání	0	0	0	0
Poplatky a provize na sekuritizaci	0	0	0	0
Poplatky a provize na ostatní služby	-318 849	-227 501	-117 360	-519 238
Realizované Z/Z z finan.aktiv a závazků nevykáz. V RH do Z/Z	17 488	219	145	-352
Zisk (ztráta) z realizovatelných finančních aktiv	17 189	0	0	140
Zisk (ztráta) z úvěrů a jiných pohledávek	299	219	145	974
Zisk (ztráta) z finančních investic držených do splatnosti	0	0	0	-1 466
Zisk (ztráta) z finančních závazků v naběhlé hodnotě	0	0	0	0
Zisk (ztráta) z ostatních závazků	0	0	0	0
Zisk (ztráta) z finančních aktiv a závazků k obchodování	0	0	0	0
Zisk (ztráta) z kapitálových nástrojů a akciových derivátů	0	0	0	0
Zisk (ztráta) z úrokových nástrojů (včetně úrok. derivátů)	0	0	0	0
Zisk (ztráta) z měnových nástrojů (včetně měn. derivátů)	0	0	0	0
Zisk (ztráta) z úvěrových nástrojů (včetně úvěr. derivátů)	0	0	0	0
Zisk (ztráta) z komodit a komoditních derivátů	0	0	0	0
Zisk (ztráta) z ostatních nástrojů včetně hybridních	0	0	0	0
Zisk (ztráta) z finan. aktiv a závazků v RH vykázané do Z/Z	0	0	0	0
Zisk (ztráta) ze zajišťovacího účetnictví	0	0	0	0
Kurzové rozdíly	-110	-62	-50	-105
Zisk (ztráta) z odúčtování aktiv jiných než držených k prodeji	617	617	376	-1 598
Ostatní provozní výnosy	10 971	7 615	3 361	14 248
Ostatní provozní náklady	-40 259	-25 803	-13 230	-43 105

(v tis. Kč)	30.9.2011	30.6.2011	31.3.2011	31.12.2010
Správní náklady	-334 406	-230 937	-118 117	-445 578
Náklady na zaměstnance	-158 746	-106 284	-52 658	-215 440
Mzdy a platy	-111 692	-74 682	-36 837	-154 201
Sociální a zdravotní pojištění	-36 925	-24 927	-12 411	-49 560
Penzijní a podobné výdaje	-384	-257	-130	-531
Náklady na dočasné zaměstnance	-611	-435	-283	-1 296
Odměny – vlastní kapitálové nástroje	0	0	0	0
Ostatní náklady na zaměstnance	-9 134	-5 983	-2 997	-9 852
Ostatní správní náklady	-175 660	-124 653	-65 459	-230 138
Náklady na reklamu	-50 250	-35 561	-20 720	-71 058
Náklady na poradenství	-1 586	-1 441	-1 441	-2 859
Náklady na informační technologie	-22 726	-15 702	-7 806	-26 321
Náklady na outsourcing	-2 948	-2 146	-1 251	-5 769
Nájemné	-24 191	-16 167	-8 082	-33 073
Jiné správní náklady	-73 959	-53 636	-26 159	-91 058
Odpisy	-61 679	-40 531	-20 123	-79 932
Odpisy pozemků, budov a zařízení	-7 587	-4 861	-2 362	-10 064
Odpisy investic do nemovitostí	0	0	0	0
Odpisy nehmotného majetku	-54 092	-35 670	-17 761	-69 868
Tvorba rezerv	0	0	0	-7 000
Ztráty ze znehodnocení	-120 953	-78 506	-54 380	-174 728
Ztráty ze znehodnocení finan.aktiv nevykázaných v RH do Z/Z	-120 953	-78 506	-54 380	-174 728
Ztráty ze znehodnocení finančních aktiv v pořizovací ceně	0	0	0	0
Ztráty ze znehodnocení realizovatelných finančních aktiv	0	0	0	0
Ztráty ze znehodnocení úvěrů a jiných pohledávek	-120 953	-78 506	-54 380	-174 728
Ztráty ze znehodnocení finan. investic držení do splatnosti	0	0	0	0
Ztráty ze znehodnocení nefinančních aktiv	0	0	0	0
Ztráty ze znehodnocení pozemků, budov a zařízení	0	0	0	0
Ztráty ze znehodnocení z investic do nemovitostí	0	0	0	0
Ztráty ze znehodnocení goodwillu	0	0	0	0
Ztráty ze znehodnocení nehmotného majetku	0	0	0	0
Ztráty ze znehodnocení účastí v přidr. a ovlád. os. a sp. podn.	0	0	0	0
Ztráty ze znehodnocení ostatních nefinančních aktiv	0	0	0	0
Negativní goodwill bezprostředně zahrnutý do výkazu Z/Z	0	0	0	0
Podíl na Z/Z přidr. a ovládaných osob a společných podniků	0	0	0	0
Zisk nebo ztráta z neoběžných aktiv a vyřazovaných skupin	0	0	0	0
Zisk nebo ztráta z pokračující činnosti před zdaněním	630 976	378 409	172 588	828 919
Náklady na daň z příjmů	-111 186	-66 470	-30 266	-142 626
Zisk nebo ztráta z pokračující činnosti po zdanění	519 790	311 939	142 322	686 293
Zisk nebo ztráta z ukončované činnosti po zdanění	0	0	0	0
ZISK NEBO ZTRÁTA PO ZDANĚNÍ	519 790	311 939	142 322	686 293

5.c) Informace o pohledávkách z finančních činností bez selhání a v selhání

K 30.9.2011 (v tis. Kč)	Hodnota před znehodnocením	Účetní hodnota (netto)	Opravné položky k jednotlivým pohledávkám	Opravné položky k portfoliím pohledávek	Kumulovaná ztráta z ocenění reálnou hodnotou
POHLEDÁVKY Z FINANČNÍCH ČINNOSTÍ CELKEM	44 634 627	44 085 710	548 917	0	0
Pohledávky za úvěrovými institucemi	3 613 568	3 613 568	0	0	0
Pohledávky bez selhání	3 613 568	3 613 568	0	0	0
Standardní pohledávky	3 613 568	3 613 568	0	0	0
Sledované pohledávky	0	0	0	0	0
Pohledávky v selhání	0	0	0	0	0
Nestandardní pohledávky	0	0	0	0	0
Pochybné pohledávky	0	0	0	0	0
Ztrátové pohledávky	0	0	0	0	0
Pohledávky za jinými osobami než úvěrovým inst.	41 021 059	40 472 142	548 917	0	0
Pohledávky bez selhání	39 924 847	39 910 888	13 959	0	0
Standardní pohledávky	39 533 426	39 533 426	0	0	0
Sledované pohledávky	391 421	377 462	13 959	0	0
Pohledávky v selhání	1 096 212	561 254	534 958	0	0
Nestandardní pohledávky	433 987	388 691	45 296	0	0
Pochybné pohledávky	109 870	78 920	30 950	0	0
Ztrátové pohledávky	552 355	93 643	458 712	0	0

K 30.6.2011 (v tis. Kč)	Hodnota před znehodnocením	Účetní hodnota (netto)	Opravné položky k jednotlivým pohledávkám	Opravné položky k portfoliím pohledávek	Kumulovaná ztráta z ocenění reálnou hodnotou
POHLEDÁVKY Z FINANČNÍCH ČINNOSTÍ CELKEM	44 635 645	44 130 877	504 768	0	0
Pohledávky za úvěrovými institucemi	4 003 328	4 003 328	0	0	0
Pohledávky bez selhání	4 003 328	4 003 328	0	0	0
Standardní pohledávky	4 003 328	4 003 328	0	0	0
Sledované pohledávky	0	0	0	0	0
Pohledávky v selhání	0	0	0	0	0
Nestandardní pohledávky	0	0	0	0	0
Pochybné pohledávky	0	0	0	0	0
Ztrátové pohledávky	0	0	0	0	0
Pohledávky za jinými osobami než úvěrovým inst.	40 632 317	40 127 549	504 768	0	0
Pohledávky bez selhání	39 585 729	39 570 735	14 994	0	0
Standardní pohledávky	39 163 050	39 163 050	0	0	0
Sledované pohledávky	422 679	407 685	14 994	0	0
Pohledávky v selhání	1 046 588	556 814	489 774	0	0
Nestandardní pohledávky	410 065	364 196	45 869	0	0
Pochybné pohledávky	130 796	92 004	38 792	0	0
Ztrátové pohledávky	505 727	100 614	405 113	0	0

K 31.3.2011 (v tis. Kč)	Hodnota před znehodnocením	Účetní hodnota (netto)	Opravné položky k jednotlivým pohledávkám	Opravné položky k portfoliím pohledávek	Kumulovaná ztráta z ocenění reálnou hodnotou
POHLEDÁVKY Z FINANČNÍCH ČINNOSTÍ CELKEM	43 079 390	42 600 618	478 772	0	0
Pohledávky za úvěrovými institucemi	2 891 652	2 891 652	0	0	0
Pohledávky bez selhání	2 891 652	2 891 652	0	0	0
Standardní pohledávky	2 891 652	2 891 652	0	0	0
Sledované pohledávky	0	0	0	0	0
Pohledávky v selhání	0	0	0	0	0
Nestandardní pohledávky	0	0	0	0	0
Pochybné pohledávky	0	0	0	0	0
Ztrátové pohledávky	0	0	0	0	0
Pohledávky za jinými osobami než úvěrovým inst.	40 187 738	39 708 966	478 772	0	0
Pohledávky bez selhání	39 123 455	39 107 537	15 918	0	0
Standardní pohledávky	38 715 848	38 715 848	0	0	0
Sledované pohledávky	407 607	391 689	15 918	0	0
Pohledávky v selhání	1 064 283	601 429	462 854	0	0
Nestandardní pohledávky	490 076	433 196	56 880	0	0
Pochybné pohledávky	125 678	82 678	43 000	0	0
Ztrátové pohledávky	448 529	85 555	362 974	0	0

K 31.12.2010 (v tis. Kč)	Hodnota před znehodnocením	Účetní hodnota (netto)	Opravné položky k jednotlivým pohledávkám	Opravné položky k portfoliím pohledávek	Kumulovaná ztráta z ocenění reálnou hodnotou
	POHLEDÁVKY Z FINANČNÍCH ČINNOSTÍ CELKEM	45 926 696	45 503 221	423 475	0
Pohledávky za úvěrovými institucemi	5 925 321	5 925 321	0	0	0
Pohledávky bez selhání	5 925 321	5 925 321	0	0	0
Standardní pohledávky	5 925 321	5 925 321	0	0	0
Sledované pohledávky	0	0	0	0	0
Pohledávky v selhání	0	0	0	0	0
Nestandardní pohledávky	0	0	0	0	0
Pochybné pohledávky	0	0	0	0	0
Ztrátové pohledávky	0	0	0	0	0
Pohledávky za jinými osobami než úvěrovým inst.	40 001 375	39 577 900	423 475	0	0
Pohledávky bez selhání	39 006 857	38 991 889	14 968	0	0
Standardní pohledávky	38 633 274	38 633 274	0	0	0
Sledované pohledávky	373 583	358 615	14 968	0	0
Pohledávky v selhání	994 518	586 011	408 507	0	0
Nestandardní pohledávky	475 402	418 301	57 101	0	0
Pochybné pohledávky	142 601	96 389	46 212	0	0
Ztrátové pohledávky	376 515	71 321	305 194	0	0

5.d) Informace o pohledávkách bez znehodnocení a se znehodnocením

K 30.9.2011 (v tis. Kč)	Hodnota před znehodnocením		Opravné položky	Kumulovaná ztráta z ocenění reálnou hodnotou	Účetní hodnota (netto)	
	Pohledávky oceňované naběhlou hodnotou	Pohledávky oceňované reálnou hodnotou	Pohledávky oceňované naběhlou hodnotou	Pohledávky oceňované reálnou hodnotou	Pohledávky oceňované naběhlou hodnotou	Pohledávky oceňované reálnou hodnotou
	Pohledávky bez znehodnocení	43 973 733	0	0	0	43 973 733
Pohledávky se znehodnocením	1 488 950	0	550 232	0	938 718	0

K 30.6.2011 (v tis. Kč)	Hodnota před znehodnocením		Opravné položky	Kumulovaná ztráta z ocenění reálnou hodnotou	Účetní hodnota (netto)	
	Pohledávky oceňované naběhlou hodnotou	Pohledávky oceňované reálnou hodnotou	Pohledávky oceňované naběhlou hodnotou	Pohledávky oceňované reálnou hodnotou	Pohledávky oceňované naběhlou hodnotou	Pohledávky oceňované reálnou hodnotou
	Pohledávky bez znehodnocení	44 312 424	0	0	0	44 312 424
Pohledávky se znehodnocením	1 470 584	0	506 085	0	964 499	0

K 31.3.2011 (v tis. Kč)	Hodnota před znehodnocením		Opravné položky	Kumulovaná ztráta z ocenění reálnou hodnotou	Účetní hodnota (netto)	
	Pohledávky oceňované naběhlou hodnotou	Pohledávky oceňované reálnou hodnotou	Pohledávky oceňované naběhlou hodnotou	Pohledávky oceňované reálnou hodnotou	Pohledávky oceňované naběhlou hodnotou	Pohledávky oceňované reálnou hodnotou
	Pohledávky bez znehodnocení	43 739 588	0	0	0	43 739 588
Pohledávky se znehodnocením	1 473 207	0	480 089	0	993 118	0

K 31.12.2010 (v tis. Kč)	Hodnota před znehodnocením		Opravné položky	Kumulovaná ztráta z ocenění reálnou hodnotou	Účetní hodnota (netto)	
	Pohledávky oceňované naběhlou hodnotou	Pohledávky oceňované reálnou hodnotou	Pohledávky oceňované naběhlou hodnotou	Pohledávky oceňované reálnou hodnotou	Pohledávky oceňované naběhlou hodnotou	Pohledávky oceňované reálnou hodnotou
Pohledávky bez znehodnocení	46 234 297	0	0	0	46 234 297	0
Pohledávky se znehodnocením	1 369 514	0	424 888	0	944 626	0

5.e) Informace o restrukturalizovaných pohledávkách

(v tis. Kč)	30.9.2011	30.6.2011	31.3.2011	31.12.2010
Restrukturalizované pohledávky za účetní období v hodnotě před znehodnocením	106 176	72 056	47 492	308 832
Pohledávky oceňované naběhlou hodnotou	106 176	72 056	47 492	308 832
Pohledávky oceňované reálnou hodnotou	0	0	0	0

5.f) Informace o derivátech

Raiffeisen stavební spořitelna neeviduje žádné deriváty.

5.g) Poměrové ukazatele banky

POMĚROVÉ UKAZATELE	30.9.2011	30.6.2011	31.3.2011	31.12.2010
Kapitálová přiměřenost	13.12%	13.11%	13.10%	11.17%
Rentabilita průměrných aktiv (ROAA)	0.86%	0.77%	0.69%	0.83%
Rentabilita průměrného kapitálu tier 1 (ROAE)	21.78%	19.85%	18.63%	24.86%
Aktiva na jednoho zaměstnance (tis. Kč)	320 801	314 229	315 357	321 635
Správní náklady na jednoho zaměstnance (tis. Kč)	-1 791	-1 804	-1 831	-1 734
Zisk nebo ztráta po zdanění na jednoho zaměstnance (tis. Kč)	2 783	2 437	2 207	2 670

6. Údaje o plnění pravidel obezřetného podnikání ve zkráceném rozsahu

6.a) Údaje o kapitálu na individuálním základě

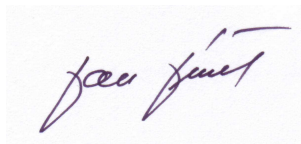
Regulatorní kapitál Raiffeisen stavební spořitelny je tvořen pouze původním kapitálem (Tier 1), který je z 20 % tvořen základním kapitálem. Zbývající část je složena ze zákonných a ostatních rezervních fondů a odčitatelné položky (nehmotný majetek).

(v tis. Kč)	30.9.2011	30.6.2011	31.3.2011	31.12.2010
KAPITÁL	3 280 069	3 264 274	3 255 072	2 857 108
Původní kapitál (Tier 1)	3 280 069	3 264 274	3 255 072	2 857 108
Splacený základní kapitál zapsaný v obchodním rejstříku	650 000	650 000	650 000	650 000
Vlastní akcie	0	0	0	0
Emisní ážio	0	0	0	0
Rezervní fondy a nerozdělený zisk	2 730 424	2 730 424	2 730 423	2 349 346
Povinné rezervní fondy	130 000	130 000	130 000	130 000
Ostatní fondy z rozdělení zisku	2 600 424	2 600 424	2 219 346	2 219 346
Nerozdělený zisk z předchozích období	0	0	0	0
Zisk za účetní období po zdanění	0	0	381 077	0
Neuhrazená ztráta z předchozích období	0	0	0	0
Výsledné kurzové rozdíly z konsolidace	0	0	0	0
Zisk za běžné účetní období	0	0	0	0
Ztráta za běžné účetní období	0	0	0	0
Čistý zisk z kapitalizace budouc. příjmů ze sekuritizace	0	0	0	0
Zisk/ztráta z ocenění závazků v RH z titulu úvěr. rizika	0	0	0	0
Další odčitatelné položky z původního kapitálu	-100 355	-116 150	-125 351	-142 238
Goodwill	0	0	0	0
Nehmotný majetek jiný než goodwill	-100 355	-116 150	-125 351	-142 238
Negat. oceň. rozdíl ze změn RH realiz. kapitál. nástrojů	0	0	0	0
Účastnické CP vydané osobou s kvalifikov. účastí v bance	0	0	0	0
Dodatkový kapitál (Tier 2)	0	0	0	0
Odčit. položky od původního a dodatkového kapitálu (Tier 1 + Tier 2)	0	0	0	0
Kapitál na krytí tržního rizika (Tier 3)	0	0	0	0

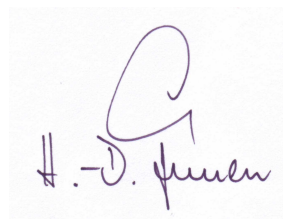
6.b) Údaje o kapitálových požadavcích na individuálním základě

Na základě zákona č. 21/1992 Sb., o bankách, odstavce (3) §12c není Raiffeisen stavební spořitelna povinna na individuálním základě přijmout a uplatnit spolehlivé, účinné a úplné strategie a postupy pro stanovení, průběžné posuzování a udržování vnitřně stanoveného kapitálu, který by dostatečně pokrýval rizika, jimž je nebo by mohla být banka vystavena. Dále nemá povinnost pravidelně prověřovat, zda výše zmíněné strategie a postupy jsou funkční, účinné a přiměřené charakteru, rozsahu a složitosti činností banky. Raiffeisen stavební spořitelna je zahrnuta svým akcionářem Raiffeisenbank a.s do regulovaného konsolidačního celku, a proto povinnosti dle výše uvedeného odstavce je povinna plnit Raiffeisenbank a.s. na konsolidované úrovni.

(v tis. Kč)	30.9.2011	30.6.2011	31.3.2011	31.12.2010
KAPITÁLOVÉ POŽADAVKY	2 000 619	1 991 712	1 987 967	2 047 102
Kapitálové požadavky k úvěr. riziku celkem	1 762 639	1 753 733	1 749 987	1 833 756
Kapitálové požadavky k úvěr. riziku při STA celkem	1 762 639	1 753 733	1 749 987	1 833 756
Kapitálové požadavky k úvěr. riziku při STA k expozicím celkem	1 762 639	1 753 733	1 749 987	1 833 756
Kap. pož. při STA k expozicím vůči reg. vládám a míst. orgánům	806	822	840	827
Kap. pož. při STA k expozicím vůči institucím	217 340	214 085	171 451	215 802
Kap. pož. při STA k podnikovým expozicím	177 623	176 073	173 462	173 861
Kap. pož. při STA k retailovým expozicím	802 029	797 867	869 399	905 826
Kap. pož. při STA k expozicím zajištěnými nemovitostmi	451 163	450 837	415 547	403 830
Kap. pož. při STA k expozicím po splatnosti	43 162	43 289	49 086	48 353
Kap. pož. při STA k expozicím v krytých dluhopisech	14 859	14 312	15 214	30 277
Kap. pož. při STA k ostatním expozicím	55 657	56 448	54 988	54 980
Kapitálové požadavky k operačnímu riziku celkem	237 980	237 980	237 980	213 346
Kapitálové požadavky k operačnímu riziku podle BIA	237 980	237 980	237 980	213 346



Ing. Jan Jeníček
předseda představenstva



Hans-Dieter Funke
místopředseda představenstva