

Raiffeisen stavební spořitelna a.s.

Údaje o spořitelně a výsledcích hospodaření k 31. 3. 2012

Raiffeisen stavební spořitelna a.s.

Údaje o spořitelně a výsledcích hospodaření k 31. 3. 2012

Datum zveřejnění: 10. května 2012

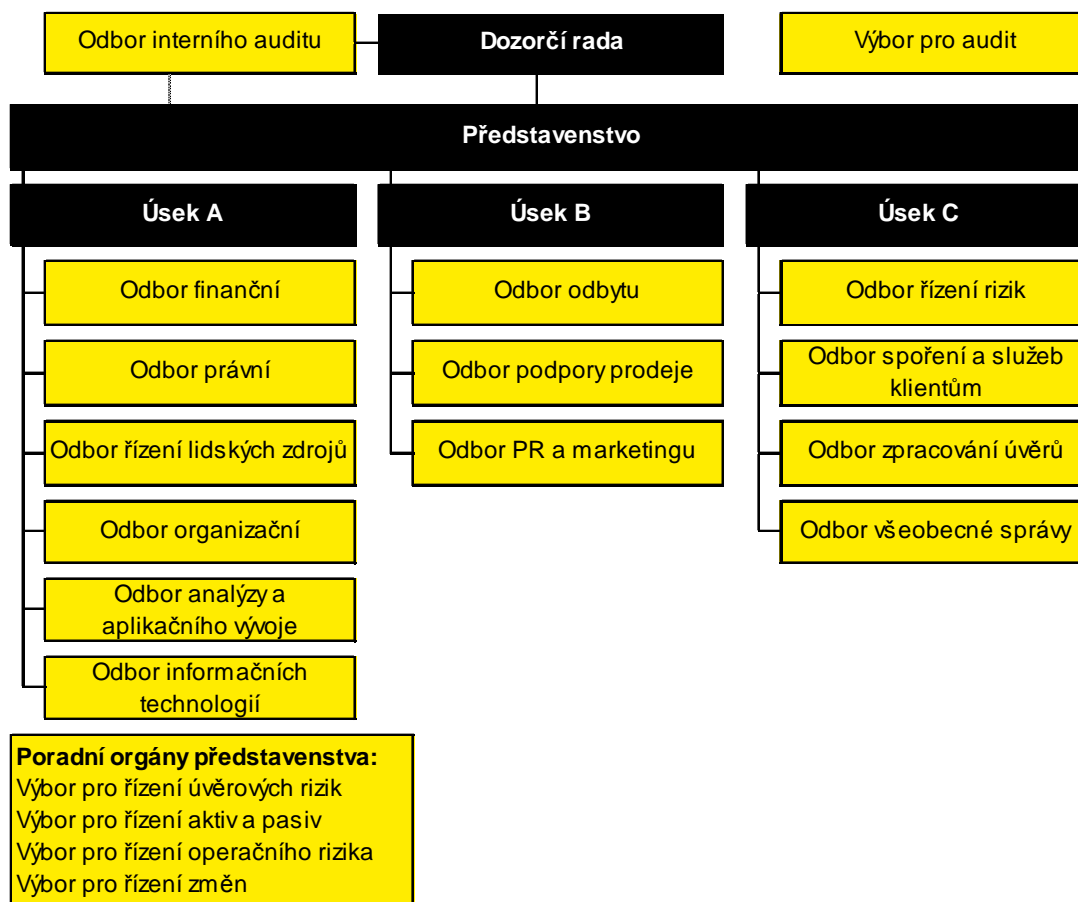
Tyto informace jsou zveřejňovány v souladu se zákonem č. 21/1992 Sb., o bankách, v platném znění, v souladu s Vyhláškou č. 123/2007 Sb., o pravidlech obezřetného podnikání bank, spořitelních a úvěrních družstev a obchodníků s cennými papíry a Vyhláškou č. 282/2008 Sb., kterou se mění vyhláška č. 123/2007 Sb., a v souladu s Úředním sdělením České národní banky ze dne 21. dubna 2011.

1. Údaje o Raiffeisen stavební spořitelně

1.a) Základní údaje o Raiffeisen stavební spořitelně

Obchodní firma	Raiffeisen stavební spořitelna a.s.
Právní forma	akciová společnost
Sídlo	Koněvova 2747/99, 130 45 Praha 3
Identifikační číslo	49241257
Datum zápisu do obchodního rejstříku	4. září 1993 u Městského soudu v Praze, oddíl B, vložka 2102
Datum zápisu poslední změny do obchodního rejstříku	změna ve složení dozorčí rady – zapsáno 3. dubna 2012
Výše základního kapitálu zapsaného v obchodním rejstříku	650 000 000 Kč
Výše splaceného základního kapitálu	650 000 000 Kč
Akcie	6 500 kusů zaknihovaných akcií na jméno ve jmenovité hodnotě 100 000 Kč za jednu akcií
Nabytí vlastních akcií	netýká se Raiffeisen stavební spořitelny
Zvýšení základního kapitálu od posledního uveřejnění	ke zvýšení základního kapitálu od posledního uveřejnění nedošlo

1.b) Organizační struktura Raiffeisen stavební spořitelny k 31. 3. 2012



Raiffeisen stavební spořitelna měla k 31. 3. 2012 celkem 236 poradenských míst. Přepočtený stav zaměstnanců byl k 31. 3. 2012 celkem 254.

1.c) Údaje o členech dozorčí rady, členech představenstva a o členech vrcholného vedení banky

Dozorčí rada	
Mag. Johann Ertl kvalifikační předpoklady a zkušenosti členství v orgánech jiných společností	předseda dozorčí rady (od 3. března 1998, člen dozorčí rady od 4. září 1993) Hospodářská univerzita, Vídeň Raiffeisen Bausparkasse GmbH, Vídeň – jednatel Raiffeisen Bausparkassen Holding GmbH, Vídeň – jednatel Prvá stavebná sporiteľňa, Bratislava – člen dozorčí rady Raiffeisen stambena stedionica d.d., Záhřeb – předseda dozorčí rady Raiffeisen Wohnbaubank, AG, Vídeň – předseda dozorčí rady Raiffeisen Banca pentru Locuințe, Bukurešť – člen dozorčí rady
Ing. Josef Malíř kvalifikační předpoklady a zkušenosti členství v orgánech jiných společností	člen dozorčí rady (od 27. března 2003) Vysoká škola zemědělská, Praha, Ekonomická fakulta Asociace pro podporu trhu s nemovitostmi, člen
Mag. Manfred Uri kvalifikační předpoklady a zkušenosti členství v orgánech jiných společností	člen dozorčí rady (od 1. ledna 2011) Hospodářská univerzita, Vídeň Raiffeisen Bausparkasse GmbH, Vídeň – jednatel Österreichische Lotterien GmbH, Vídeň – člen dozorčí rady Prvá stavebná sporiteľňa, Bratislava – člen dozorčí rady a výboru pro audit
Mag. David Marwan kvalifikační předpoklady a zkušenosti	člen dozorčí rady (od 16. února 2012) Univerzita Johannese Keplera, Linec, obor právní vědy
Martina Šprincová kvalifikační předpoklady a zkušenosti	členka dozorčí rady (od 13. března 2012 – zvolena zaměstnanci) Střední průmyslová škola chemická, Praha
Ing. Jana Jeřichová kvalifikační předpoklady a zkušenosti	členka dozorčí rady (od 22. března 2007 – zvolena zaměstnanci) Vysoká škola ekonomická, Praha, Fakulta informatiky a statistiky
Představenstvo	
Ing. Jan Jeníček vzdělání	předseda představenstva (od 21. prosince 2007) Vysoká škola ekonomická, Praha, Fakulta výrobně ekonomická
Hans-Dieter Funke vzdělání	místopředseda představenstva (od 1. srpna 2006) Vyšší odborná škola, Friedrichshafen
Mgr. Roman Hurych vzdělání členství v orgánech jiných společností	místopředseda představenstva (od 17. prosince 2010) Univerzita Karlova, Praha, Matematicko-fyzikální fakulta Společenství Vamberská č.p. 261, 262, Praha 18 – předseda výboru
Vrcholné vedení	
Eva Bártová, DiS. vzdělání	ředitelka odboru spoření a služeb klientům (od 1. května 2010) Bankovní akademie – vyšší odborná škola, Praha
Tomáš Beránek vzdělání členství v orgánech jiných společností	ředitel odboru všeobecné správy (od 1. května 2008) Střední průmyslová škola stavební, Havlíčkův Brod, obor pozemní stavby KONEVOVA s.r.o., Praha – jednatel
Mgr. Lenka Brdlíková vzdělání	ředitelka odboru řízení lidských zdrojů (od 18. listopadu 2003) Univerzita Karlova, Praha, Pedagogická fakulta
Ing. Pavel Fischer vzdělání	ředitel odboru zpracování úvěrů (od 1. dubna 2005) Vysoká škola ekonomická, Praha, Fakulta národohospodářská
Ing. Tomáš Kaňkovský vzdělání	ředitel odboru informačních technologií (od 1. ledna 1996) Česká zemědělská univerzita, Praha, Ekonomická fakulta
Ing. Miroslav Knobloch vzdělání	ředitel odboru analýzy a aplikačního vývoje (od 1. března 2009) České vysoké učení technické, Praha, Fakulta elektrotechnická
Bc. Lukáš Kopecký vzdělání	ředitel odboru PR a marketingu (od 1. září 2011) Vysoká škola finanční a správní, Praha, Fakulta ekonomických studií
Pavel Kotáb, DiS. vzdělání	ředitel odboru interního auditu (od 2. září 2002) Bankovní akademie při Česko-německé obchodní a průmyslové komoře – diplom bankovní obchodník
Ing. Štěpán Onder, Ph.D. vzdělání	ředitel odboru řízení rizik (od 1. září 2009) Vysoká škola ekonomická, Praha, Fakulta financí a účetnictví
Ing. Daniela Ostašová vzdělání	ředitelka odboru organizačního (od 1. ledna 1996) Leningradská státní univerzita, Leningrad, Ekonomická fakulta
JUDr. Bohuslav Pavlík vzdělání	ředitel odboru právního (od 1. října 1995) Univerzita Karlova, Praha, Právnická fakulta
Mgr. Karel Pavlík vzdělání	ředitel odboru podpory prodeje (od 1. prosince 2006) Univerzita Karlova, Praha, Matematicko-fyzikální fakulta
Bc. Michael Pupala vzdělání členství v orgánech jiných společností	ředitel odboru odbytu (od 1. října 2009) Bankovní institut vysoká škola, a.s., Praha, Bankovní management Raiffeisen finanční poradenství s.r.o., Praha – jednatel
Ing. Petr Zaremba vzdělání	ředitel odboru finančního (od 17. prosince 2010) Vysoká škola ekonomická, Praha, Fakulta mezinárodních vztahů

Celková výše úvěrů poskytnutých Raiffeisen stavební spořitelnou členům dozorčí rady, členům představenstva a vrcholného vedení banky k 31. 3. 2012 činila 5 843 tis. Kč.

Raiffeisen stavební spořitelna nevydala žádné záruky za členy dozorčí rady, členy představenstva ani za členy vrcholného vedení banky.

2. Složení akcionářů Raiffeisen stavební spořitelny

Obchodní firma	Raiffeisen Bausparkassen Holding GmbH (100% dceřiná společnost Raiffeisen Bausparkasse GmbH)
Právní forma	GmbH (společnost s ručením omezeným)
Sídlo	Wiedner Hauptstrasse 94, 1051 Vídeň, Rakousko
Výše podílu na hlasovacích právech	90 % (5 850 kusů akcií)

Obchodní firma	Raiffeisenbank a.s.
Právní forma	akciová společnost
Sídlo	Hvězdova 1716/2b, 140 78 Praha 4
Výše podílu na hlasovacích právech	10 % (650 kusů akcií)

3. Struktura konsolidačního celku, jehož je Raiffeisen stavební spořitelna součástí

3.a) Informace o ovládajících osobách

Raiffeisen stavební spořitelna je členem konsolidovaného celku Raiffeisen Bausparkasse GmbH a Raiffeisenbank a.s.

Ovládajícími osobami ve vztahu k Raiffeisen stavební spořitelně jsou následující společnosti, které jednájí ve shodě:

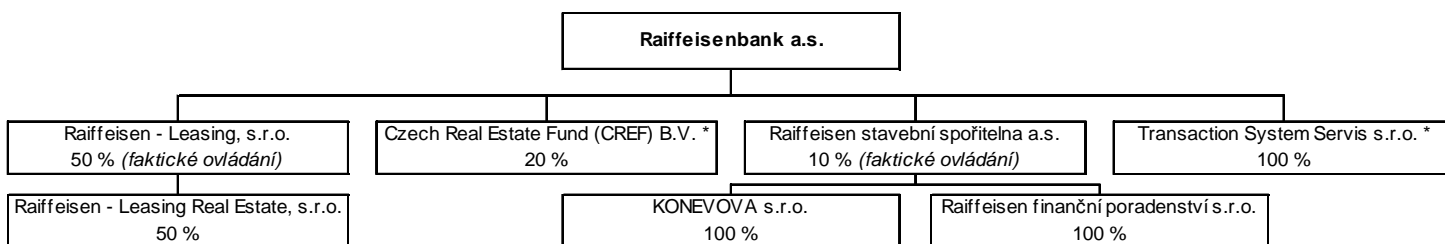
- Raiffeisen Bausparkassen Holding GmbH, společnost s ručením omezeným se sídlem Wiedner Hauptstrasse 94, Vídeň, Rakousko
 - Přímý podíl na základním kapitálu banky: 90 %
 - Přímý podíl na hlasovacích právech banky: 90 %
 - Souhrnná výše pohledávek banky vůči ovládající osobě: 0 tis. Kč
 - Souhrnná výše závazků banky vůči ovládající osobě: 0 tis. Kč
 - Souhrnná výše cenných papírů emitovaných ovládající osobou v aktivech banky: 0 tis. Kč
 - Souhrnná výše závazků banky z těchto cenných papírů: 0 tis. Kč
 - Souhrnná výše záruk vydaných bankou za ovládající osobu: 0 tis. Kč
 - Souhrnná výše záruk přijatých bankou od ovládající osoby: 0 tis. Kč
- Raiffeisenbank a.s., akciová společnost, se sídlem Hvězdova 1716/2b, Praha
 - Přímý podíl na základním kapitálu banky: 10 %
 - Přímý podíl na hlasovacích právech banky: 10 %
 - Souhrnná výše pohledávek banky vůči ovládající osobě: 842 tis. Kč
 - Souhrnná výše závazků banky vůči ovládající osobě: 21 847 tis. Kč
 - Souhrnná výše cenných papírů emitovaných ovládající osobou v aktivech banky: 359 305 tis. Kč
 - Souhrnná výše závazků banky z těchto cenných papírů: 0 tis. Kč
 - Souhrnná výše záruk vydaných bankou za ovládající osobu: 0 tis. Kč
 - Souhrnná výše záruk přijatých bankou od ovládající osoby: 0 tis. Kč
- Raiffeisen Bausparkasse GmbH, společnost s ručením omezeným, se sídlem Wiedner Hauptstrasse 94, Vídeň, Rakousko
 - Nepřímý podíl na základním kapitálu banky: 90 %
 - Nepřímý podíl na hlasovacích právech banky: 90 %
 - Souhrnná výše pohledávek banky vůči ovládající osobě: 0 tis. Kč
 - Souhrnná výše závazků banky vůči ovládající osobě: 0 tis. Kč
 - Souhrnná výše cenných papírů emitovaných ovládající osobou v aktivech banky: 0 tis. Kč
 - Souhrnná výše závazků banky z těchto cenných papírů: 0 tis. Kč
 - Souhrnná výše záruk vydaných bankou za ovládající osobu: 0 tis. Kč
 - Souhrnná výše záruk přijatých bankou od ovládající osoby: 0 tis. Kč

3.b) Informace o ovládaných osobách

Raiffeisen stavební spořitelna je ovládající osobou ve vztahu ke společnostem:

- KONEVOVA s.r.o., společnost s ručením omezeným, se sídlem Koněvova 2747/99, Praha
 - Přímý podíl na základním kapitálu společnosti: 100 %
 - Přímý podíl na hlasovacích právech společnosti: 100 %
 - Souhrnná výše pohledávek banky vůči ovládané osobě: 212 899 tis. Kč
 - Souhrnná výše závazků banky vůči ovládané osobě: 638 tis. Kč
 - Souhrnná výše cenných papírů emitovaných ovládanou osobou v aktivech banky: 0 tis. Kč
 - Souhrnná výše závazků banky z těchto cenných papírů: 0 tis. Kč
 - Souhrnná výše záruk vydaných bankou za ovládanou osobu: 0 tis. Kč
 - Souhrnná výše záruk přijatých bankou od ovládané osoby: 0 tis. Kč
- Raiffeisen finanční poradenství s.r.o., společnost s ručením omezeným, se sídlem Koněvova 2747/99, Praha
 - Přímý podíl na základním kapitálu společnosti: 100 %
 - Přímý podíl na hlasovacích právech společnosti: 100 %
 - Souhrnná výše pohledávek banky vůči ovládané osobě: 0 tis. Kč
 - Souhrnná výše závazků banky vůči ovládané osobě: 0 tis. Kč
 - Souhrnná výše cenných papírů emitovaných ovládanou osobou v aktivech banky: 0 tis. Kč
 - Souhrnná výše závazků banky z těchto cenných papírů: 0 tis. Kč
 - Souhrnná výše záruk vydaných bankou za ovládanou osobu: 0 tis. Kč
 - Souhrnná výše záruk přijatých bankou od ovládané osoby: 0 tis. Kč

3.c) Struktura konsolidačního celku k 31. 3. 2012



* Společnosti Czech Real Estate Fund (CREF) B.V. a Transaction System Servis s.r.o. nejsou zahrnuty do regulovaného konsolidačního celku

4. Údaje o činnosti Raiffeisen stavební spořitelny

V souladu s § 1 a § 9 zákona č. 96/1993 Sb. ČR, o stavebním spoření a státní podpoře stavebního spoření a v souladu s licencí udělenou Českou národní bankou může Raiffeisen stavební spořitelna vykonávat následující činnosti:

- a) přijímat vklady od účastníků stavebního spoření,
- b) poskytovat úvěry účastníkům stavebního spoření,
- c) poskytovat příspěvek (státní podporu) fyzickým osobám - účastníkům stavebního spoření,
- d) poskytovat úvěry osobám, jejichž výrobky a poskytované služby jsou určeny pro uspokojování bytových potřeb,
- e) přijímat vklady od bank, zahraničních bank, poboček zahraničních bank, finančních institucí, zahraničních finančních institucí a poboček zahraničních finančních institucí,
- f) poskytovat záruky za úvěry ze stavebního spoření, za úvěry poskytnuté podle § 5 odst. 5 zákona o stavebním spoření a za úvěry uvedené v § 9 odst. 1 písm. a) zákona o stavebním spoření,
- g) obchodovat na vlastní účet s hypotečními zástavními listy a s obdobnými produkty vydávanými členskými státy Organizace pro hospodářskou spolupráci a rozvoj,
- h) obchodovat na vlastní účet s dluhopisy vydávanými Českou republikou, s dluhopisy, za které převzala Česká republika záruku, a s dluhopisy vydávanými Českou národní bankou,
- i) obchodovat na vlastní účet s dluhopisy vydávanými členskými státy Organizace pro hospodářskou spolupráci a rozvoj, centrálními bankami, finančními institucemi těchto států a bankami se sídlem v těchto státech, jakož i s dluhopisy, za které tyto státy převzaly záruku, a s dluhopisy vydávanými Evropskou investiční bankou, Nordic Investment Bank a Evropskou centrální bankou,
- j) provádět platební styk a jeho zúčtování v souvislosti s činností stavební spořitelny,
- k) vykonávat finanční makléřství,
- l) poskytovat bankovní informace.

Raiffeisen stavební spořitelna všechny uvedené činnosti vykonává. Raiffeisen stavební spořitelně nebylo vykonávání žádné činnosti omezeno ani vyloučeno.

5. Údaje o finanční situaci Raiffeisen stavební spořitelny

5.a) Rozvaha

(v tis. Kč)	31.3.2012	31.12.2011	30.9.2011	30.6.2011
AKTIVA CELKEM	81 169 991	81 528 777	79 879 457	80 442 550
Pokladní hotovost a pohledávky vůči centrálním bankám	2 090 073	1 212 294	786 187	1 149 745
Pokladní hotovost	3 505	8 734	3 269	5 039
Pohledávky vůči centrálním bankám	2 086 568	1 203 560	782 918	1 144 706
Finanční aktiva k obchodování	0	0	0	0
Deriváty k obchodování s kladnou reálnou hodnotou	0	0	0	0
Kapitálové nástroje k obchodování	0	0	0	0
Dluhové cenné papíry k obchodování	0	0	0	0
Pohledávky k obchodování	0	0	0	0
Pohledávky k obchodování vůči úvěrovým institucím	0	0	0	0
Pohledávky k obchodování vůči j. osobám než úvěr. institucím	0	0	0	0
Ostatní pohledávky k obchod. sektorově nečleněné	0	0	0	0
Finanční aktiva v reálné hodnotě vykáz. do zisku nebo ztráty	0	0	0	0
Kapitálové nástroje v reálné hodnotě vykázané do Z/Z	0	0	0	0
Dluhové cenné papíry v reálné hodnotě vykázané do Z/Z	0	0	0	0
Pohledávky v reálné hodnotě vykázané do zisku nebo ztráty	0	0	0	0
Pohledávky v reálné hodnotě vykázané do Z/Z vůči úvěr. inst.	0	0	0	0
Pohledávky v RH vykázané do Z/Z vůči j. osobám než úvěr. inst.	0	0	0	0
Ostatní pohledávky v RH vykázané do Z/Z sektorově nečleněné	0	0	0	0
Realizovatelná finanční aktiva	23 256 318	24 076 670	22 365 980	22 803 853
Kapitálové nástroje realizovatelné	0	0	0	0
Dluhové cenné papíry realizovatelné	23 256 318	24 076 670	22 365 980	22 803 853
Pohledávky realizovatelné	0	0	0	0
Pohledávky realizovatelné vůči úvěrovým institucím	0	0	0	0
Pohledávky realizovatelné vůči j. osobám než úvěr. institucím	0	0	0	0
Ostatní pohledávky realizovatelné sektorově nečleněné	0	0	0	0
Úvěry a jiné pohledávky	43 664 719	45 185 783	45 458 884	45 525 707
Dluhové cenné papíry neobchodovatelné	1 356 687	1 342 854	1 329 351	1 393 490
Pohledávky	42 308 032	43 842 929	44 129 533	44 132 217
Pohledávky vůči úvěrovým institucím	2 123 091	3 431 971	3 613 568	4 003 328
Pohledávky vůči osobám jiným než úvěrovým institucím	40 180 113	40 406 521	40 472 142	40 127 549
Ostatní pohledávky sektorově nečleněné	4 828	4 437	43 823	1 340
Finanční investice držené do splatnosti	10 593 759	9 552 817	10 615 022	10 269 976
Dluhové cenné papíry držené do splatnosti	10 593 759	9 552 817	10 615 022	10 269 976
Pohledávky držené do splatnosti	0	0	0	0
Pohledávky držené do splatnosti vůči úvěrovým institucím	0	0	0	0
Pohledávky držené do splatnosti vůči j. osobám než úvěr. inst.	0	0	0	0
Ostatní pohledávky držené do splatnosti sektorově nečleněné	0	0	0	0
Zajišťovací deriváty s kladnou reálnou hodnotou	0	0	0	0
Zajišť. deriváty s kladnou RH – zajištění reálné hodnoty	0	0	0	0
Zajišť. deriváty s kladnou RH – zajištění peněžních toků	0	0	0	0
Zajišť. deriváty s kladnou RH – zaj. čistých investic do zahr. jedn.	0	0	0	0
Zajišť. deriváty s kladnou RH – zajištění úrok. rizika – RH	0	0	0	0
Zajišť. deriváty s kladnou RH – zajištění úrok. rizika – pen. toky	0	0	0	0
Kladné změny reálné hodnoty portfolia zajišťovaných nástrojů	0	0	0	0
Hmotný majetek	59 223	56 848	55 363	58 089
Pozemky, budovy a zařízení	59 223	56 848	55 363	58 089
Investice do nemovitosti	0	0	0	0
Nehmotný majetek	83 047	99 811	100 355	116 150
Goodwill	0	0	0	0
Ostatní nehmotný majetek	83 047	99 811	100 355	116 150
Účasti v přidružených a ovládaných osobách ve spol. podn.	226 026	226 026	226 026	226 026
Daňové pohledávky	8 759	4 386	8 975	37 721
Pohledávky ze splatné daně	8 759	4 386	8 975	37 721
Pohledávky z odložené daně	0	0	0	0
Ostatní aktiva	1 188 067	1 114 142	262 665	255 283
Neoběžná aktiva a vyřazované skupiny určené k prodeji	0	0	0	0

(v tis. Kč)	31.3.2012	31.12.2011	30.9.2011	30.6.2011
ZÁVAZKY A VLASTNÍ KAPITÁL CELKEM	81 169 991	81 528 777	79 879 457	80 442 550
Závazky celkem	76 740 986	77 340 546	75 618 357	76 549 410
Vklady, úvěry a ostatní finanční závazky vůči centr. bankám	0	0	0	0
Finanční závazky k obchodování	0	0	0	0
Deriváty k obchodování se zápornou reálnou hodnotou	0	0	0	0
Závazky z krátkých prodejů	0	0	0	0
Vklady, úvěry a ostatní finanční závazky k obchodování	0	0	0	0
Vklady, úvěry a ostatní fin. závazky k obch. vůči úvěr. inst.	0	0	0	0
Vklady, úvěry a ost. fin. závazky k obch. j. os. než úvěr. inst.	0	0	0	0
Ostatní finanční závazky k obchodování sektorově nečleněné	0	0	0	0
Emitované dluhové CP určené k odkupu v krátkém období	0	0	0	0
Finanční závazky v reálné hodnotě vykázané do zisku/ztráty	0	0	0	0
Vklady, úvěry a ostatní finanční závazky v RH vykázané do Z/Z	0	0	0	0
Vklady, úvěry a ost. fin. závaz. v RH vyk. do Z/Z vůči úvěr. inst.	0	0	0	0
Vklady a ost. fin. záv. v RH vyk. do Z/Z vůči j. os. než úvěr. inst.	0	0	0	0
Ostatní fin. závazky v RH hodnotě vykáz. do Z/Z sektor. nečlen.	0	0	0	0
Emitované dluhové CP v RH vykázané do zisku nebo ztráty	0	0	0	0
Podřízené závazky v RH vykázané do zisku nebo ztráty	0	0	0	0
Finanční závazky v naběhlé hodnotě	75 148 787	75 851 339	73 995 260	74 648 508
Vklady, úvěry a ostatní finanční závazky v naběhlé hodnotě	75 148 787	75 851 339	73 995 260	74 648 508
Vklady a ost. finanční závazky v naběhlé hodnotě vůči úvěr. inst.	21 586	0	43 712	10 518
Vklady a ost. finanční závazky v naběhlé hodn.vůči j.os. než úvěr. inst.	75 057 963	75 528 846	73 885 685	74 572 840
Ostatní finanční závazky v naběhlé hodnotě sektorově nečleněné	69 238	322 493	65 863	65 150
Emitované dluhové cenné papíry v naběhlé hodnotě	0	0	0	0
Podřízené závazky v naběhlé hodnotě	0	0	0	0
Finanční závazky spojené s převáděnými aktivy	0	0	0	0
Zajišťovací deriváty se zápornou reálnou hodnotou	0	0	0	0
Zajišť. deriváty se zápornou RH – zajištění reálné hodnoty	0	0	0	0
Zajišť. deriváty se zápornou RH – zajištění peněžních toků	0	0	0	0
Zajišť. deriváty se zápornou RH – zaj. čistých investic do zahr. jedn.	0	0	0	0
Zajišť. deriváty se zápornou RH – zajištění úrok. rizika – RH	0	0	0	0
Zajišť. deriváty se zápornou RH – zajištění úrok. rizika – peněžní toky	0	0	0	0
Záporné změny reál. hodnoty portfolia zajišťovaných nástrojů	0	0	0	0
Rezervy	8 175	8 598	7 000	7 000
Rezervy na restrukturalizace	0	0	0	0
Rezervy na daně a soudní spory	8 175	8 598	7 000	7 000
Rezervy na důchody a podobné závazky	0	0	0	0
Rezervy na podrozvahové položky	0	0	0	0
Rezervy na nevýhodné smlouvy	0	0	0	0
Ostatní rezervy	0	0	0	0
Daňové závazky	48 871	27 764	90 003	53 959
Závazky ze splatné daně	0	0	0	0
Závazky z odložené daně	48 871	27 764	90 003	53 959
Ostatní závazky	1 535 153	1 452 845	1 526 094	1 839 943
Základní kapitál družstev splatný na požádání	0	0	0	0
Závazky spojené s vyřazovanými skupinami určenými k prodeji	0	0	0	0
Vlastní kapitál celkem	4 429 005	4 188 231	4 261 100	3 893 140
Základní kapitál	650 000	650 000	650 000	650 000
Splacený základní kapitál	650 000	650 000	650 000	650 000
Nesplacený základní kapitál	0	0	0	0
Emisní ážio	0	0	0	0
Další vlastní kapitál	0	0	0	0
Kapitálová složka finančních nástrojů	0	0	0	0
Ostatní kapitálové nástroje	0	0	0	0
Fondy z přecenění a ostatní oceňovací rozdíly	192 106	96 287	352 370	192 231
Oceňovací rozdíly z hmotného majetku	0	0	0	0
Oceňovací rozdíly z nehmotného majetku	0	0	0	0
Zajištění čistých investic do zahraničních jednotek	0	0	0	0
Zajištění peněžních toků	0	0	0	0
Oceňovací rozdíly z realizovatelných finančních aktiv	192 106	96 287	352 370	192 231
Oceň. rozdíly z neoběž. aktiv a ukončov. čin. určených k prodeji	0	0	0	0
Ostatní oceňovací rozdíly	0	0	0	0
Rezervní fondy	2 738 895	2 738 907	2 738 940	2 738 970
Nerozdělený zisk (neuhrazená ztráta) z předchozích období	703 037	0	0	0
Vlastní akcie	0	0	0	0
Zisk (ztráta) za běžné účetní období	144 967	703 037	519 790	311 939

5.b) Výkaz zisku a ztráty

(v tis. Kč)	31.3.2012	31.12.2011	30.9.2011	30.6.2011
Zisk z finanční a provozní činnosti	347 965	1 558 566	1 148 014	728 383
Úrokové výnosy	744 772	3 086 114	2 330 036	1 537 802
Úroky z pohledávek vůči centrálním bankám	2 133	8 801	6 655	4 468
Úroky z finančních aktiv k obchodování	0	0	0	0
Úroky z finančních aktiv v reálné hodnotě vykázaných do Z/Z	0	0	0	0
Úroky z realizovatelných finančních aktiv	133 539	547 395	411 119	268 415
Úroky z úvěrů a jiných pohledávek	501 763	2 046 790	1 528 709	1 011 813
Úroky z finančních investic držených do splatnosti	107 337	483 128	383 553	253 106
Zisk ze zajišťovacích úrokových derivátů	0	0	0	0
Úroky z ostatních aktiv	0	0	0	0
Úrokové náklady	-432 729	-1 737 902	-1 318 983	-884 260
Úroky na vklady, úvěry a ost. fin. závazky vůči centr. bankám	0	0	0	0
Úroky na finanční závazky k obchodování	0	0	0	0
Úroky na finanční závazky v reálné hodnotě vykázané do Z/Z	0	0	0	0
Úroky na finanční závazky v naběhlé hodnotě	-432 729	-1 737 902	-1 318 983	-884 260
Ztráta ze zajišťovacích úrokových derivátů	0	0	0	0
Úroky na ostatní závazky	0	0	0	0
Náklady na základní kapitál splatný na požádání	0	0	0	0
Výnosy z dividend	0	0	0	0
Výnosy z dividend z finančních aktiv k obchodování	0	0	0	0
Výnosy z dividend z finan. aktiv v RH vykázaných do Z/Z	0	0	0	0
Výnosy z dividend z realizovatelných finančních aktiv	0	0	0	0
Výnosy z dividend od přidružených a ovládaných osob	0	0	0	0
Výnosy z poplatků a provizí	142 911	606 888	468 253	320 414
Poplatky a provize z operací s finan. nástroji pro zákazníky	0	0	0	0
Poplatky a provize z obstarání emisí	0	0	0	0
Poplatky a provize z obstarání finančních nástrojů	0	0	0	0
Poplatky a provize za poradenskou činnost	0	0	0	0
Poplatky a provize z clearingů a vypořádání	0	0	0	0
Poplatky a provize za obhospodařování hodnot	0	0	0	0
Poplatky a provize za správu, úschovu a uložení hodnot	0	0	0	0
Poplatky a provize z příslibů a záruk	0	0	0	0
Poplatky a provize z platebního styku	0	0	0	0
Poplatky a provize ze strukturovaného financování	0	0	0	0
Poplatky a provize ze sekuritizace	0	0	0	0
Poplatky a provize z ostatních služeb	142 911	606 888	468 253	320 414
Náklady na poplatky a provize	-94 656	-383 389	-319 999	-228 159
Poplatky a provize na operace s finančními nástroji	-320	-1 745	-1 150	-658
Poplatky a provize na obhospodařování hodnot	0	0	0	0
Poplatky a provize na správu, úschovu a uložení hodnot	0	0	0	0
Poplatky a provize na clearing a vypořádání	0	0	0	0
Poplatky a provize na sekuritizaci	0	0	0	0
Poplatky a provize na ostatní služby	-94 336	-381 644	-318 849	-227 501
Realizované Z/Z z finan.aktiv a závazků nevykáz. V RH do Z/Z	26	18 265	17 488	219
Zisk (ztráta) z realizovatelných finančních aktiv	0	17 189	17 189	0
Zisk (ztráta) z úvěrů a jiných pohledávek	26	1 076	299	219
Zisk (ztráta) z finančních investic držených do splatnosti	0	0	0	0
Zisk (ztráta) z finančních závazků v naběhlé hodnotě	0	0	0	0
Zisk (ztráta) z ostatních závazků	0	0	0	0
Zisk (ztráta) z finančních aktiv a závazků k obchodování	0	0	0	0
Zisk (ztráta) z kapitálových nástrojů a akciových derivátů	0	0	0	0
Zisk (ztráta) z úrokových nástrojů (včetně úrok. derivátů)	0	0	0	0
Zisk (ztráta) z měnových nástrojů (včetně měn. derivátů)	0	0	0	0
Zisk (ztráta) z úvěrových nástrojů (včetně úvěr. derivátů)	0	0	0	0
Zisk (ztráta) z komodit a komoditních derivátů	0	0	0	0
Zisk (ztráta) z ostatních nástrojů včetně hybridních	0	0	0	0
Zisk (ztráta) z finan. aktiv a závazků v RH vykázané do Z/Z	0	0	0	0
Zisk (ztráta) ze zajišťovacího účetnictví	0	0	0	0
Kurzové rozdíly	-10	-136	-110	-62
Zisk (ztráta) z odúčtování aktiv jiných než držených k prodeji	5	619	617	617
Ostatní provozní výnosy	764	21 426	10 971	7 615
Ostatní provozní náklady	-13 118	-53 319	-40 259	-25 803

(v tis. Kč)	31.3.2012	31.12.2011	30.9.2011	30.6.2011
Správní náklady	-122 442	-437 890	-334 406	-230 937
Náklady na zaměstnance	-52 824	-202 523	-158 746	-106 284
Mzdy a platy	-36 843	-144 293	-111 692	-74 682
Sociální a zdravotní pojištění	-12 716	-46 935	-36 925	-24 927
Penzijní a podobné výdaje	-127	-511	-384	-257
Náklady na dočasné zaměstnance	-125	-921	-611	-435
Odměny – vlastní kapitálové nástroje	0	0	0	0
Ostatní náklady na zaměstnance	-3 013	-9 863	-9 134	-5 983
Ostatní správní náklady	-69 618	-235 367	-175 660	-124 653
Náklady na reklamu	-22 042	-71 399	-50 250	-35 561
Náklady na poradenství	-1 479	-2 520	-1 586	-1 441
Náklady na informační technologie	-7 656	-27 644	-22 726	-15 702
Náklady na outsourcing	-1 236	-3 960	-2 948	-2 146
Nájemné	-6 896	-32 603	-24 191	-16 167
Jiné správní náklady	-30 309	-97 241	-73 959	-53 636
Odpisy	-20 730	-83 362	-61 679	-40 531
Odpisy pozemků, budov a zařízení	-2 299	-10 321	-7 587	-4 861
Odpisy investic do nemovitostí	0	0	0	0
Odpisy nehmotného majetku	-18 431	-73 041	-54 092	-35 670
Tvorba rezerv	423	-1 598	0	0
Ztráty ze znehodnocení	-29 783	-182 865	-120 953	-78 506
Ztráty ze znehodnocení finan.aktiv nevykázaných v RH do Z/Z	-29 783	-182 865	-120 953	-78 506
Ztráty ze znehodnocení finančních aktiv v pořizovací ceně	0	0	0	0
Ztráty ze znehodnocení realizovatelných finančních aktiv	0	0	0	0
Ztráty ze znehodnocení úvěrů a jiných pohledávek	-29 783	-182 865	-120 953	-78 506
Ztráty ze znehodnocení finan. investic držení do splatnosti	0	0	0	0
Ztráty ze znehodnocení nefinančních aktiv	0	0	0	0
Ztráty ze znehodnocení pozemků, budov a zařízení	0	0	0	0
Ztráty ze znehodnocení z investic do nemovitostí	0	0	0	0
Ztráty ze znehodnocení goodwillu	0	0	0	0
Ztráty ze znehodnocení nehmotného majetku	0	0	0	0
Ztráty ze znehodnocení účastí v přídr. a ovlád. os. a sp. podn.	0	0	0	0
Ztráty ze znehodnocení ostatních nefinančních aktiv	0	0	0	0
Negativní goodwill bezprostředně zahrnutý do výkazu Z/Z	0	0	0	0
Podíl na Z/Z přídr. a ovládaných osob a společných podniků	0	0	0	0
Zisk nebo ztráta z neoběžných aktiv a vyřazovaných skupin	0	0	0	0
Zisk nebo ztráta z pokračující činnosti před zdaněním	175 433	852 851	630 976	378 409
Náklady na daň z příjmů	-30 466	-149 814	-111 186	-66 470
Zisk nebo ztráta z pokračující činnosti po zdanění	144 967	703 037	519 790	311 939
Zisk nebo ztráta z ukončované činnosti po zdanění	0	0	0	0
ZISK NEBO ZTRÁTA PO ZDANĚNÍ	144 967	703 037	519 790	311 939

5.c) Informace o pohledávkách z finančních činností bez selhání a v selhání

K 31.3.2012 (v tis. Kč)	Hodnota před znehodnocením	Účetní hodnota (netto)	Opravné položky k jednotlivým pohledávkám	Opravné položky k portfoliím pohledávek	Kumulovaná ztráta z ocenění reálnou hodnotou
POHLEDÁVKY Z FINANČNÍCH ČINNOSTÍ CELKEM	42 935 287	42 303 204	632 083	0	0
Pohledávky za úvěrovými institucemi	2 123 091	2 123 091	0	0	0
Pohledávky bez selhání	2 123 091	2 123 091	0	0	0
Standardní pohledávky	2 123 091	2 123 091	0	0	0
Sledované pohledávky	0	0	0	0	0
Pohledávky v selhání	0	0	0	0	0
Nestandardní pohledávky	0	0	0	0	0
Pochybné pohledávky	0	0	0	0	0
Ztrátové pohledávky	0	0	0	0	0
Pohledávky za jinými osobami než úvěrovým inst.	40 812 196	40 180 113	632 083	0	0
Pohledávky bez selhání	39 703 821	39 688 181	15 640	0	0
Standardní pohledávky	39 311 165	39 311 165	0	0	0
Sledované pohledávky	392 656	377 016	15 640	0	0
Pohledávky v selhání	1 108 375	491 932	616 443	0	0
Nestandardní pohledávky	298 347	261 842	36 505	0	0
Pochybné pohledávky	180 781	129 233	51 548	0	0
Ztrátové pohledávky	629 247	100 857	528 390	0	0

K 31.12.2011 (v tis. Kč)	Hodnota před znehodnocením	Účetní hodnota (netto)	Opravné položky k jednotlivým pohledávkám	Opravné položky k portfoliím pohledávek	Kumulovaná ztráta z ocenění reálnou hodnotou
POHLEDÁVKY Z FINANČNÍCH ČINNOSTÍ CELKEM	44 439 738	43 838 492	601 246	0	0
Pohledávky za úvěrovými institucemi	3 431 971	3 431 971	0	0	0
Pohledávky bez selhání	3 431 971	3 431 971	0	0	0
Standardní pohledávky	3 431 971	3 431 971	0	0	0
Sledované pohledávky	0	0	0	0	0
Pohledávky v selhání	0	0	0	0	0
Nestandardní pohledávky	0	0	0	0	0
Pochybné pohledávky	0	0	0	0	0
Ztrátové pohledávky	0	0	0	0	0
Pohledávky za jinými osobami než úvěrovým inst.	41 007 767	40 406 521	601 246	0	0
Pohledávky bez selhání	39 894 007	39 878 455	15 552	0	0
Standardní pohledávky	39 503 049	39 503 049	0	0	0
Sledované pohledávky	390 958	375 406	15 552	0	0
Pohledávky v selhání	1 113 760	528 066	585 694	0	0
Nestandardní pohledávky	359 497	315 895	43 602	0	0
Pochybné pohledávky	155 343	109 246	46 097	0	0
Ztrátové pohledávky	598 920	102 925	495 995	0	0

K 30.9.2011 (v tis. Kč)	Hodnota před znehodnocením	Účetní hodnota (netto)	Opravné položky k jednotlivým pohledávkám	Opravné položky k portfoliím pohledávek	Kumulovaná ztráta z ocenění reálnou hodnotou
POHLEDÁVKY Z FINANČNÍCH ČINNOSTÍ CELKEM	44 634 627	44 085 710	548 917	0	0
Pohledávky za úvěrovými institucemi	3 613 568	3 613 568	0	0	0
Pohledávky bez selhání	3 613 568	3 613 568	0	0	0
Standardní pohledávky	3 613 568	3 613 568	0	0	0
Sledované pohledávky	0	0	0	0	0
Pohledávky v selhání	0	0	0	0	0
Nestandardní pohledávky	0	0	0	0	0
Pochybné pohledávky	0	0	0	0	0
Ztrátové pohledávky	0	0	0	0	0
Pohledávky za jinými osobami než úvěrovým inst.	41 021 059	40 472 142	548 917	0	0
Pohledávky bez selhání	39 924 847	39 910 888	13 959	0	0
Standardní pohledávky	39 533 426	39 533 426	0	0	0
Sledované pohledávky	391 421	377 462	13 959	0	0
Pohledávky v selhání	1 096 212	561 254	534 958	0	0
Nestandardní pohledávky	433 987	388 691	45 296	0	0
Pochybné pohledávky	109 870	78 920	30 950	0	0
Ztrátové pohledávky	552 355	93 643	458 712	0	0

K 30.6.2011 (v tis. Kč)	Hodnota před znehodnocením	Účetní hodnota (netto)	Opravné položky k jednotlivým pohledávkám	Opravné položky k portfoliím pohledávek	Kumulovaná ztráta z ocenění reálnou hodnotou
	POHLEDÁVKY Z FINANČNÍCH ČINNOSTÍ CELKEM	44 635 645	44 130 877	504 768	0
Pohledávky za úvěrovými institucemi	4 003 328	4 003 328	0	0	0
Pohledávky bez selhání	4 003 328	4 003 328	0	0	0
Standardní pohledávky	4 003 328	4 003 328	0	0	0
Sledované pohledávky	0	0	0	0	0
Pohledávky v selhání	0	0	0	0	0
Nestandardní pohledávky	0	0	0	0	0
Pochybné pohledávky	0	0	0	0	0
Ztrátové pohledávky	0	0	0	0	0
Pohledávky za jinými osobami než úvěrovým inst.	40 632 317	40 127 549	504 768	0	0
Pohledávky bez selhání	39 585 729	39 570 735	14 994	0	0
Standardní pohledávky	39 163 050	39 163 050	0	0	0
Sledované pohledávky	422 679	407 685	14 994	0	0
Pohledávky v selhání	1 046 588	556 814	489 774	0	0
Nestandardní pohledávky	410 065	364 196	45 869	0	0
Pochybné pohledávky	130 796	92 004	38 792	0	0
Ztrátové pohledávky	505 727	100 614	405 113	0	0

5.d) Informace o pohledávkách bez znehodnocení a se znehodnocením

K 31.3.2012 (v tis. Kč)	Hodnota před znehodnocením		Opravné položky	Kumulovaná ztráta z ocenění reálnou hodnotou	Účetní hodnota (netto)	
	Pohledávky oceňované naběhlou hodnotou	Pohledávky oceňované reálnou hodnotou	Pohledávky oceňované naběhlou hodnotou	Pohledávky oceňované reálnou hodnotou	Pohledávky oceňované naběhlou hodnotou	Pohledávky oceňované reálnou hodnotou
	Pohledávky bez znehodnocení	43 525 653	0	0	0	43 525 653
Pohledávky se znehodnocením	1 505 576	0	636 629	0	868 947	0

K 31.12.2011 (v tis. Kč)	Hodnota před znehodnocením		Opravné položky	Kumulovaná ztráta z ocenění reálnou hodnotou	Účetní hodnota (netto)	
	Pohledávky oceňované naběhlou hodnotou	Pohledávky oceňované reálnou hodnotou	Pohledávky oceňované naběhlou hodnotou	Pohledávky oceňované reálnou hodnotou	Pohledávky oceňované naběhlou hodnotou	Pohledávky oceňované reálnou hodnotou
	Pohledávky bez znehodnocení	44 143 018	0	0	0	44 143 018
Pohledávky se znehodnocením	1 509 263	0	605 792	0	903 471	0

K 30.9.2011 (v tis. Kč)	Hodnota před znehodnocením		Opravné položky	Kumulovaná ztráta z ocenění reálnou hodnotou	Účetní hodnota (netto)	
	Pohledávky oceňované naběhlou hodnotou	Pohledávky oceňované reálnou hodnotou	Pohledávky oceňované naběhlou hodnotou	Pohledávky oceňované reálnou hodnotou	Pohledávky oceňované naběhlou hodnotou	Pohledávky oceňované reálnou hodnotou
	Pohledávky bez znehodnocení	43 973 733	0	0	0	43 973 733
Pohledávky se znehodnocením	1 488 950	0	550 232	0	938 718	0

K 30.6.2011 (v tis. Kč)	Hodnota před znehodnocením		Opravné položky	Kumulovaná ztráta z ocenění reálnou hodnotou	Účetní hodnota (netto)	
	Pohledávky oceňované naběhlou hodnotou	Pohledávky oceňované reálnou hodnotou	Pohledávky oceňované naběhlou hodnotou	Pohledávky oceňované reálnou hodnotou	Pohledávky oceňované naběhlou hodnotou	Pohledávky oceňované reálnou hodnotou
Pohledávky bez znehodnocení	44 312 424	0	0	0	44 312 424	0
Pohledávky se znehodnocením	1 470 584	0	506 085	0	964 499	0

5.e) Informace o restrukturalizovaných pohledávkách

(v tis. Kč)	31.3.2012	31.12.2011	30.9.2011	30.6.2011
Restrukturalizované pohledávky za účetní období v hodnotě před znehodnocením	39 188	131 307	106 176	72 056
Pohledávky oceňované naběhlou hodnotou	39 188	131 307	106 176	72 056
Pohledávky oceňované reálnou hodnotou	0	0	0	0

5.f) Informace o derivátech

Raiffeisen stavební spořitelna neeviduje žádné deriváty.

5.g) Poměrové ukazatele banky

POMĚROVÉ UKAZATELE	31.3.2012	31.12.2011	30.9.2011	30.6.2011
Kapitálová přiměřenost	14.94%	13.06%	13.12%	13.11%
Rentabilita průměrných aktiv (ROAA)	0.71%	0.87%	0.86%	0.77%
Rentabilita průměrného kapitálu tier 1 (ROAE)	16.63%	21.93%	21.78%	19.85%
Aktiva na jednoho zaměstnance (tis. Kč)	319 349	318 472	320 801	314 229
Správní náklady na jednoho zaměstnance (tis. Kč)	-1 921	-1 711	-1 791	-1 804
Zisk nebo ztráta po zdanění na jednoho zaměstnance (tis. Kč)	2 274	2 746	2 783	2 437

6. Údaje o plnění pravidel obezřetného podnikání ve zkráceném rozsahu

6.a) Údaje o kapitálu na individuálním základě

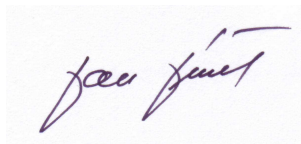
Regulatorní kapitál Raiffeisen stavební spořitelny je tvořen pouze původním kapitálem (Tier 1), který je z 20 % tvořen základním kapitálem. Zbývající část je složena ze zákonných a ostatních rezervních fondů a odčitatelné položky (nehmotný majetek).

(v tis. Kč)	31.3.2012	31.12.2011	30.9.2011	30.6.2011
KAPITÁL	3 297 377	3 280 613	3 280 069	3 264 274
Původní kapitál (Tier 1)	3 297 377	3 280 613	3 280 069	3 264 274
Splacený základní kapitál zapsaný v obchodním rejstříku	650 000	650 000	650 000	650 000
Vlastní akcie	0	0	0	0
Emisní ážio	0	0	0	0
Rezervní fondy a nerozdělený zisk	2 730 424	2 730 424	2 730 424	2 730 424
Povinné rezervní fondy	130 000	130 000	130 000	130 000
Ostatní fondy z rozdělení zisku	2 600 424	2 600 424	2 600 424	2 600 424
Nerozdělený zisk z předchozích období	0	0	0	0
Zisk za účetní období po zdanění	0	0	0	0
Neuhrazená ztráta z předchozích období	0	0	0	0
Výsledné kurzové rozdíly z konsolidace	0	0	0	0
Zisk za běžné účetní období	0	0	0	0
Ztráta za běžné účetní období	0	0	0	0
Čistý zisk z kapitalizace budouc. příjmů ze sekuritizace	0	0	0	0
Zisk/ztráta z ocenění závazků v RH z titulu úvěr. rizika	0	0	0	0
Další odčitatelné položky z původního kapitálu	-83 047	-99 811	-100 355	-116 150
Goodwill	0	0	0	0
Nehmotný majetek jiný než goodwill	-83 047	-99 811	-100 355	-116 150
Negat. oceň. rozdíl ze změn RH realiz. kapitál. nástrojů	0	0	0	0
Účastnické CP vydané osobou s kvalifikov. účastí v bance	0	0	0	0
Dodatkový kapitál (Tier 2)	0	0	0	0
Odčit. položky od původního a dodatkového kapitálu (Tier 1 + Tier 2)	0	0	0	0
Kapitál na krytí tržního rizika (Tier 3)	0	0	0	0

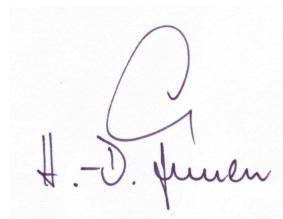
6.b) Údaje o kapitálových požadavcích na individuálním základě

Na základě zákona č. 21/1992 Sb., o bankách, odstavce (3) §12c není Raiffeisen stavební spořitelna povinna na individuálním základě přijmout a uplatnit spolehlivé, účinné a úplné strategie a postupy pro stanovení, průběžné posuzování a udržování vnitřně stanoveného kapitálu, který by dostatečně pokrýval rizika, jimž je nebo by mohla být banka vystavena. Dále nemá povinnost pravidelně prověřovat, zda výše zmíněné strategie a postupy jsou funkční, účinné a přiměřené charakteru, rozsahu a složitosti činností banky. Raiffeisen stavební spořitelna je zahrnuta svým akcionářem Raiffeisenbank a.s. do regulovaného konsolidačního celku, a proto povinnosti dle výše uvedeného odstavce je povinna plnit Raiffeisenbank a.s. na konsolidované úrovni.

(v tis. Kč)	31.3.2012	31.12.2011	30.9.2011	30.6.2011
KAPITÁLOVÉ POŽADAVKY	1 979 101	2 009 294	2 000 619	1 991 712
Kapitálové požadavky k úvěr. riziku celkem	1 741 292	1 771 314	1 762 639	1 753 733
Kapitálové požadavky k úvěr. riziku při STA celkem	1 741 292	1 771 314	1 762 639	1 753 733
Kapitálové požadavky k úvěr. riziku při STA k expozicím celkem	1 741 292	1 771 314	1 762 639	1 753 733
Kap. pož. při STA k expozicím vůči reg. vládám a míst. orgánům	942	790	806	822
Kap. pož. při STA k expozicím vůči institucím	195 391	216 950	217 340	214 085
Kap. pož. při STA k podnikovým expozicím	173 256	179 215	177 623	176 073
Kap. pož. při STA k retailovým expozicím	836 829	838 255	802 029	797 867
Kap. pož. při STA k expozicím zajištěnými nemovitostmi	424 526	429 174	451 163	450 837
Kap. pož. při STA k expozicím po splatnosti	37 829	41 422	43 162	43 289
Kap. pož. při STA k expozicím v krytých dluhopisech	14 796	14 660	14 859	14 312
Kap. pož. při STA k ostatním expozicím	57 724	50 848	55 657	56 448
Kapitálové požadavky k operačnímu riziku celkem	237 809	237 980	237 980	237 980
Kapitálové požadavky k operačnímu riziku podle BIA	237 809	237 980	237 980	237 980



Ing. Jan Jeníček
předseda představenstva



Hans-Dieter Funke
místopředseda představenstva