

# **Raiffeisen stavební spořitelna a.s.**

## **Údaje o spořitelně a výsledcích hospodaření k 31. 12. 2013**

## Raiffeisen stavební spořitelna a.s.

### Údaje o spořitelně a výsledcích hospodaření k 31. 12. 2013

Datum zveřejnění: 30. dubna 2014

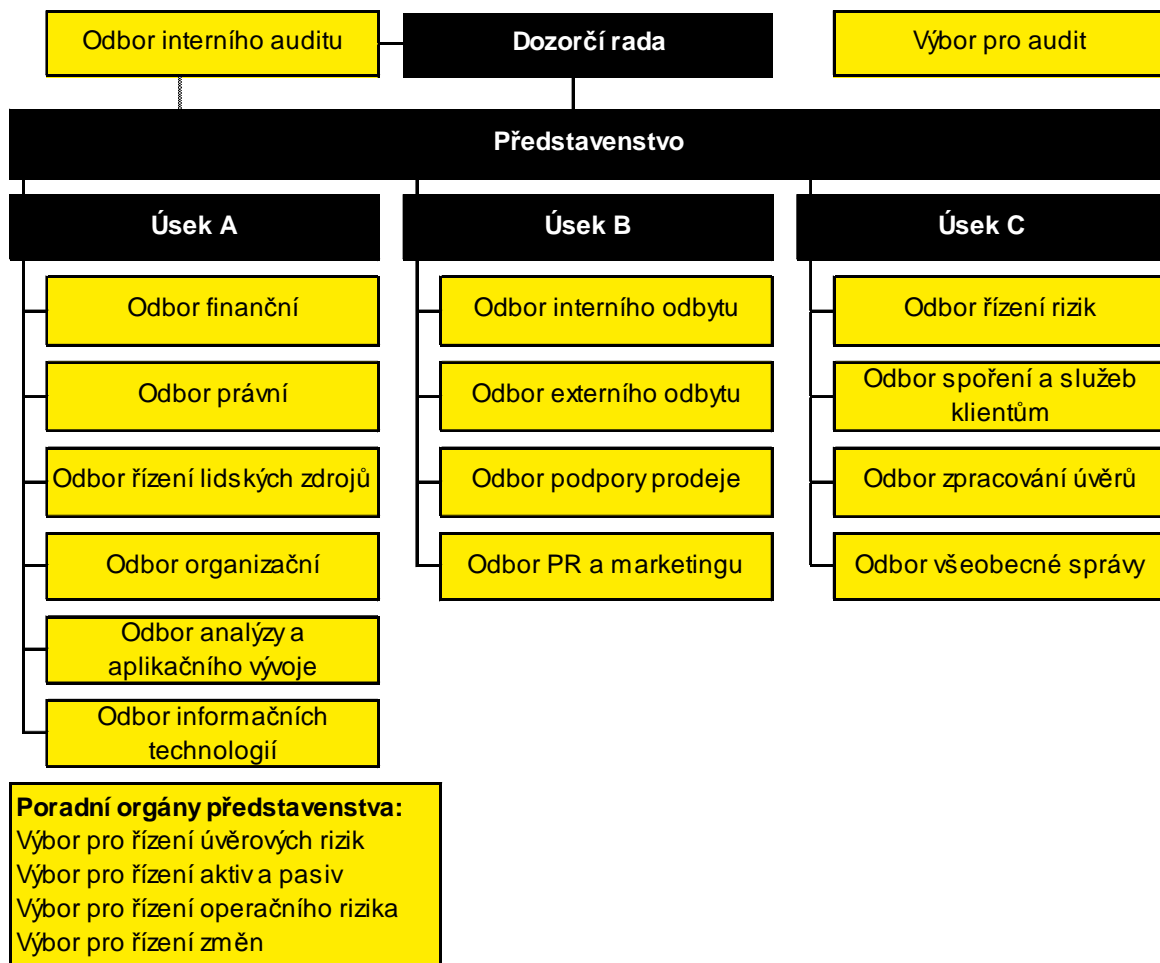
Tyto informace jsou zveřejňovány v souladu se zákonem č. 21/1992 Sb., o bankách, v platném znění, v souladu s Vyhláškou č. 123/2007 Sb., o pravidlech obezřetného podnikání bank, spořitelních a úvěrních družstev a obchodníků s cennými papíry a Vyhláškou č. 282/2008 Sb., kterou se mění vyhláška č. 123/2007 Sb., a v souladu s Úředním sdělením České národní banky ze dne 21. dubna 2011.

## 1. Údaje o Raiffeisen stavební spořitelně

### 1.a) Základní údaje o Raiffeisen stavební spořitelně

|  |   |
|--|---|
| Obchodní firma   | <b>Raiffeisen stavební spořitelna a.s.</b>  |
| Právní forma   | akciová společnost  |
| Sídlo  | <b>Koněvova 2747/99, 130 45 Praha 3</b>   |
| Identifikační číslo                                      | 49241257  |
| Datum zápisu do obchodního rejstříku                     | 4. září 1993 u Městského soudu v Praze, oddíl B, vložka 2102  |
| Datum zápisu poslední změny do obchodního rejstříku      | 31. prosince 2013 – fúze sloučením Raiffeisen stavební spořitelny a.s. s Raiffeisen finančním poradenstvím s.r.o. |
| Výše základního kapitálu zapsaného v obchodním rejstříku | 650 000 000 Kč  |
| Výše splaceného základního kapitálu                      | 650 000 000 Kč  |
| Akcie  | 6 500 kusů zaknihovaných akcií na jméno ve jmenovité hodnotě 100 000 Kč za jednu akcii                            |
| Nabytí vlastních akcií                                   | netýká se Raiffeisen stavební spořitelny  |
| Zvýšení základního kapitálu od posledního uveřejnění     | ke zvýšení základního kapitálu od posledního uveřejnění nedošlo   |

### 1.b) Organizační struktura Raiffeisen stavební spořitelny k 31. 12. 2013



Raiffeisen stavební spořitelna měla k 31. 12. 2013 celkem 195 poradenských míst. Přepočtený stav zaměstnanců byl k 31. 12. 2013 celkem 262.

**1.c) Údaje o členech dozorčí rady, členech představenstva a o členech vrcholného vedení banky**

| <b>Dozorčí rada</b>   |   |
|---|---|
| <b>Mag. Johann Ertl</b><br>kvalifikační předpoklady a zkušenosti<br>členství v orgánech jiných společností  | <b>předseda dozorčí rady</b> (od 3. března 1998, člen dozorčí rady od 4. září 1993)<br>Hospodářská univerzita, Vídeň<br>Raiffeisen Bausparkasse GmbH, Vídeň – jednatel<br>Raiffeisen Bausparkassen Holding GmbH, Vídeň – jednatel<br>Prvá stavební spořitelna, Bratislava – člen dozorčí rady<br>Raiffeisen stambena štedionica d.d., Záhřeb – předseda dozorčí rady<br>Raiffeisen Wohnbaubank, AG, Vídeň – předseda dozorčí rady<br>Raiffeisen Banca pentru Locuințe, Bukurešť – člen dozorčí rady |
| <b>Ing. Josef Malíř</b><br>kvalifikační předpoklady a zkušenosti<br>členství v orgánech jiných společností  | <b>člen dozorčí rady</b> (od 27. března 2003)<br>Vysoká škola zemědělská, Praha, Ekonomická fakulta<br>Raiffeisen penzijní společnost a.s. – člen představenstva<br>Asociace pro rozvoj trhu nemovitostí - člen   |
| <b>Mag. Manfred Uri</b><br>kvalifikační předpoklady a zkušenosti<br>členství v orgánech jiných společností  | <b>člen dozorčí rady</b> (od 1. ledna 2011)<br>Hospodářská univerzita, Vídeň<br>Raiffeisen Bausparkasse GmbH, Vídeň – jednatel<br>Raiffeisen Bausparkassen Holding GmbH, Vídeň - jednatel<br>Prvá stavební spořitelna, Bratislava – člen dozorčí rady a výboru pro audit  |
| <b>Mag. David Marwan</b><br>kvalifikační předpoklady a zkušenosti<br>členství v orgánech jiných společností | <b>člen dozorčí rady</b> (od 16. února 2012)<br>Univerzita Johannese Keplera, Linec, obor právní vědy<br>Raiffeisen stambena štedionica d.d., Záhřeb – člen dozorčí rady  |
| <b>Martina Šprincová</b><br>kvalifikační předpoklady a zkušenosti   | <b>členka dozorčí rady</b> (od 13. března 2012 – zvolena zaměstnanci)<br>Střední průmyslová škola chemická, Praha   |
| <b>Ing. Jana Jeřichová</b><br>kvalifikační předpoklady a zkušenosti   | <b>členka dozorčí rady</b> (od 22. března 2007 – zvolena zaměstnanci)<br>Vysoká škola ekonomická, Praha, Fakulta informatiky a statistiky   |
| <b>Představenstvo</b>   |   |
| <b>Ing. Jan Jeníček</b><br>vzdělání<br>členství v orgánech jiných společností                               | <b>předseda představenstva</b> (od 21. prosince 2007)<br>Vysoká škola ekonomická, Praha, Fakulta výrobně ekonomická<br>Asociace českých stavebních spořitelén – člen prezidia<br>Česká bankovní asociace – člen dozorčího výboru  |
| <b>Hans-Dieter Funke</b><br>vzdělání  | <b>místopředseda představenstva</b> (od 1. srpna 2006)<br>Vyšší odborná škola, Friedrichshafen  |
| <b>Mgr. Roman Hurych</b><br>vzdělání  | <b>místopředseda představenstva</b> (od 17. prosince 2010)<br>Univerzita Karlova, Praha, Matematicko-fyzikální fakulta  |
| <b>Vrcholné vedení</b>  |   |
| <b>Eva Bártová, DiS.</b><br>vzdělání  | <b>ředitelka odboru spoření a služeb klientům</b> (od 1. května 2010)<br>Bankovní akademie – vyšší odborná škola, Praha   |
| <b>Tomáš Beránek</b><br>vzdělání<br>členství v orgánech jiných společností                                  | <b>ředitel odboru všeobecné správy</b> (od 1. května 2008)<br>Střední průmyslová škola stavební, Havlíčkův Brod, obor pozemní stavby<br>KONEVOVA s.r.o., Praha – jednatel   |
| <b>Ing. Stanislav Bican</b><br>vzdělání   | <b>ředitel odboru řízení rizik</b> (od 15. dubna 2013)<br>Vysoká škola finanční a správní, Praha, Řízení podniku a podnikové finance  |
| <b>Mgr. Lenka Brdlíková</b><br>vzdělání   | <b>ředitelka odboru řízení lidských zdrojů</b> (od 18. listopadu 2003)<br>Univerzita Karlova, Praha, Pedagogická fakulta  |
| <b>Ing. Pavel Fischer</b><br>vzdělání   | <b>ředitel odboru zpracování úvěrů</b> (od 1. dubna 2005)<br>Vysoká škola ekonomická, Praha, Fakulta národohospodářská  |
| <b>Ing. Tomáš Kaňkovský</b><br>vzdělání   | <b>ředitel odboru informačních technologií</b> (od 1. ledna 1996)<br>Česká zemědělská univerzita, Praha, Ekonomická fakulta   |
| <b>Ing. Jiří Kepka, CSc.</b><br>vzdělání<br>členství v orgánech jiných společností                          | <b>ředitel odboru externího odbytu</b> (od 1. července 2013)<br>Vysoká škola strojní a elektrotechnická, Plzeň, Fakulta elektrotechnická<br>Nadace rozvoje občanské společnosti, Praha – předseda dozorčí rady  |
| <b>Ing. Miroslav Knobloch</b><br>vzdělání   | <b>ředitel odboru analýzy a aplikačního vývoje</b> (od 1. března 2009)<br>České vysoké učení technické, Praha, Fakulta elektrotechnická   |
| <b>Ing. Lukáš Kopecký</b><br>vzdělání   | <b>ředitel odboru PR a marketingu</b> (od 1. září 2011)<br>Vysoká škola finanční a správní, Praha, Řízení podniku a podnikové finance   |
| <b>Pavel Kotáb, DiS.</b><br>vzdělání  | <b>ředitel odboru interního auditu</b> (od 2. září 2002)<br>Bankovní akademie při Česko-německé obchodní a průmyslové komoře – diplom bankovní obchodník  |
| <b>Ing. Daniela Ostašová</b><br>vzdělání  | <b>ředitelka odboru organizačního</b> (od 1. ledna 1996)<br>Leningradská státní univerzita, Leningrad, Ekonomická fakulta   |
| <b>JUDr. Bohuslav Pavlík</b><br>vzdělání  | <b>ředitel odboru právního</b> (od 1. října 1995)<br>Univerzita Karlova, Praha, Právnická fakulta   |
| <b>Mgr. Karel Pavlík</b><br>vzdělání  | <b>ředitel odboru podpory prodeje</b> (od 1. prosince 2006)<br>Univerzita Karlova, Praha, Matematicko-fyzikální fakulta   |
| <b>Bc. Pavel Vrzáček</b><br>vzdělání  | <b>ředitel odboru interního odbytu</b> (od 1. března 2013)<br>Masarykova univerzita, Brno, Ekonomicko-správní fakulta   |

**Ing. Petr Zaremba**  
vzdělání

**ředitel odboru finančního** (od 17. prosince 2010)  
Vysoká škola ekonomická, Praha, Fakulta mezinárodních vztahů

Celková výše úvěrů poskytnutých Raiffeisen stavební spořitelnou členům dozorčí rady, členům představenstva a vrcholného vedení banky k 31. 12. 2013 činila 12 mil. Kč.

Raiffeisen stavební spořitelna nevydala žádné záruky za členy dozorčí rady, členy představenstva ani za členy vrcholného vedení banky.

## 2. Složení akcionářů Raiffeisen stavební spořitelny

|                                    |  |
|------------------------------------|--|
| Obchodní firma                     | <b>Raiffeisen Bausparkassen Holding GmbH</b><br>(100% dceřiná společnost Raiffeisen Bausparkasse GmbH) |
| Právní forma                       | GmbH (společnost s ručením omezeným)   |
| Sídlo                              | Wiedner Hauptstrasse 94, 1050 Vídeň, Rakousko  |
| Výše podílu na hlasovacích právech | 90 % (5 850 kusů akcií)  |

|                                    |                                  |
|------------------------------------|----------------------------------|
| Obchodní firma                     | <b>Raiffeisenbank a.s.</b>       |
| Právní forma                       | akciová společnost               |
| Sídlo                              | Hvězdova 1716/2b, 140 78 Praha 4 |
| Výše podílu na hlasovacích právech | 10 % (650 kusů akcií)            |

## 3. Struktura konsolidačního celku, jehož je Raiffeisen stavební spořitelna součástí

### 3.a) Informace o ovládajících osobách

Raiffeisen stavební spořitelna je členem konsolidovaného celku Raiffeisen Bausparkasse GmbH a Raiffeisenbank a.s.

Ovládajícími osobami ve vztahu k Raiffeisen stavební spořitelně jsou následující společnosti, které jednají ve shodě:

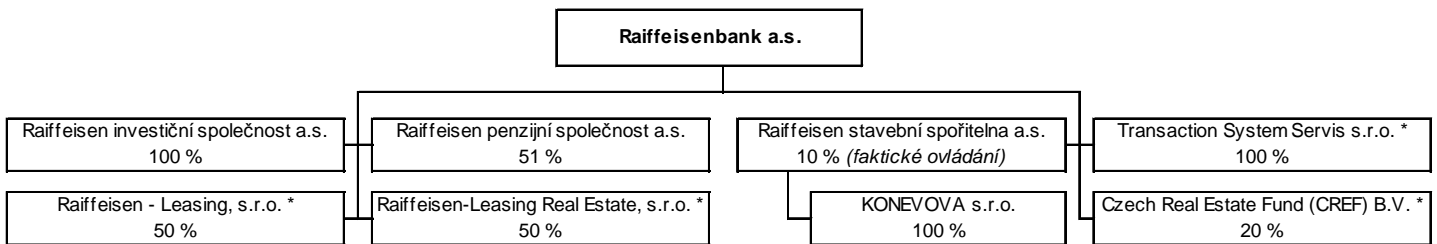
- Raiffeisen Bausparkassen Holding GmbH, společnost s ručením omezeným se sídlem Wiedner Hauptstrasse 94, Vídeň, Rakousko
  - Přímý podíl na základním kapitálu banky: 90 %
  - Přímý podíl na hlasovacích právech banky: 90 %
  - Souhrnná výše pohledávek banky vůči ovládající osobě: 0 mil. Kč
  - Souhrnná výše závazků banky vůči ovládající osobě: 0 mil. Kč
  - Souhrnná výše cenných papírů emitovaných ovládající osobou v aktivech banky: 0 mil. Kč
  - Souhrnná výše závazků banky z těchto cenných papírů: 0 mil. Kč
  - Souhrnná výše záruk vydaných bankou za ovládající osobu: 0 mil. Kč
  - Souhrnná výše záruk přijatých bankou od ovládající osoby: 0 mil. Kč
- Raiffeisenbank a.s., akciová společnost, se sídlem Hvězdova 1716/2b, Praha
  - Přímý podíl na základním kapitálu banky: 10 %
  - Přímý podíl na hlasovacích právech banky: 10 %
  - Souhrnná výše pohledávek banky vůči ovládající osobě: 10 mil. Kč
  - Souhrnná výše závazků banky vůči ovládající osobě: 1 mil. Kč
  - Souhrnná výše cenných papírů emitovaných ovládající osobou v aktivech banky: 253 mil. Kč
  - Souhrnná výše závazků banky z těchto cenných papírů: 0 mil. Kč
  - Souhrnná výše záruk vydaných bankou za ovládající osobu: 0 mil. Kč
  - Souhrnná výše záruk přijatých bankou od ovládající osoby: 0 mil. Kč
- Raiffeisen Bausparkasse GmbH, společnost s ručením omezeným, se sídlem Wiedner Hauptstrasse 94, Vídeň, Rakousko
  - Nepřímý podíl na základním kapitálu banky: 90 %
  - Nepřímý podíl na hlasovacích právech banky: 90 %
  - Souhrnná výše pohledávek banky vůči ovládající osobě: 0 mil. Kč
  - Souhrnná výše závazků banky vůči ovládající osobě: 0 mil. Kč
  - Souhrnná výše cenných papírů emitovaných ovládající osobou v aktivech banky: 0 mil. Kč
  - Souhrnná výše závazků banky z těchto cenných papírů: 0 mil. Kč
  - Souhrnná výše záruk vydaných bankou za ovládající osobu: 0 mil. Kč
  - Souhrnná výše záruk přijatých bankou od ovládající osoby: 0 mil. Kč

### 3.b) Informace o ovládaných osobách

Raiffeisen stavební spořitelna je ovládající osobou ve vztahu ke společnosti:

- KONEVOVA s.r.o., společnost s ručením omezeným, se sídlem Koněvova 2747/99, Praha
  - Přímý podíl na základním kapitálu společnosti: 100 %
  - Přímý podíl na hlasovacích právech společnosti: 100 %
  - Souhrnná výše pohledávek banky vůči ovládané osobě: 196 mil. Kč
  - Souhrnná výše závazků banky vůči ovládané osobě: 0 mil. Kč
  - Souhrnná výše cenných papírů emitovaných ovládanou osobou v aktivech banky: 0 mil. Kč
  - Souhrnná výše závazků banky z těchto cenných papírů: 0 mil. Kč
  - Souhrnná výše záruk vydaných bankou za ovládanou osobu: 0 mil. Kč
  - Souhrnná výše záruk přijatých bankou od ovládané osoby: 0 mil. Kč

### 3.c) Struktura konsolidačního celku k 31. 12. 2013



\* Společnosti Czech Real Estate Fund (CREF) B.V., Transaction System Servis s.r.o. a Raiffeisen-Leasing s.r.o. nejsou součástí regulovaného konsolidovaného celku a představují přidružené společnosti

Na společnost Raiffeisen stavební spořitelna a.s., jakožto nástupnickou společnost, v důsledku fúze sloučením přešlo jmění zanikající společnosti Raiffeisen finanční poradenství s.r.o., se sídlem Praha 3 - Žižkov, Koněvova 2747/99, PSČ 130 45, IČ: 262 00 236, zapsané v obchodním rejstříku vedeném Městským soudem v Praze, spisová značka C 79139, která zanikla bez likvidace.

## 4. Údaje o činnosti Raiffeisen stavební spořitelny

V souladu s § 1 a § 9 zákona č. 96/1993 Sb., o stavebním spoření a státní podpoře stavebního spoření, a v souladu s licencí udělenou Českou národní bankou může Raiffeisen stavební spořitelna vykonávat následující činnosti:

- a) přijímat vklady od účastníků stavebního spoření,
- b) poskytovat úvěry účastníkům stavebního spoření,
- c) poskytovat příspěvek (státní podporu) fyzickým osobám - účastníkům stavebního spoření,
- d) poskytovat úvěry osobám, jejichž výrobky a poskytované služby jsou určeny pro uspokojování bytových potřeb,
- e) přijímat vklady od bank, zahraničních bank, poboček zahraničních bank, finančních institucí, zahraničních finančních institucí a poboček zahraničních finančních institucí,
- f) poskytovat záruky za úvěry ze stavebního spoření, za úvěry poskytnuté podle § 5 odst. 5 zákona o stavebním spoření a za úvěry uvedené v § 9 odst. 1 písm. a) zákona o stavebním spoření,
- g) obchodovat na vlastní účet s hypotečními zástavními listy a s obdobnými produkty vydávanými členskými státy Organizace pro hospodářskou spolupráci a rozvoj,
- h) obchodovat na vlastní účet s dluhopisy vydávanými Českou republikou, s dluhopisy, za které převzala Česká republika záruku, a s dluhopisy vydávanými Českou národní bankou,
- i) obchodovat na vlastní účet s dluhopisy vydávanými členskými státy Organizace pro hospodářskou spolupráci a rozvoj, centrálními bankami, finančními institucemi těchto států a bankami se sídlem v těchto státech, jakož i s dluhopisy, za které tyto státy převzaly záruku, a s dluhopisy vydávanými Evropskou investiční bankou, Nordic Investment Bank a Evropskou centrální bankou,
- j) provádět platební styk a jeho zúčtování v souvislosti s činností stavební spořitelny,
- k) vykonávat finanční makléřství,
- l) poskytovat bankovní informace.

Raiffeisen stavební spořitelna všechny uvedené činnosti vykonává. Raiffeisen stavební spořitelně nebylo vykonávání žádné činnosti omezeno ani vyloučeno.

## 5. Údaje o finanční situaci Raiffeisen stavební spořitelny

### 5.a) Rozvaha

| (v mil. Kč)  | 31.12.2013    | 30.9.2013     | 30.6.2013     | 31.3.2013     |
|--|---------------|---------------|---------------|---------------|
| <b>AKTIVA CELKEM</b>   | <b>81 905</b> | <b>79 786</b> | <b>81 389</b> | <b>83 024</b> |
| <b>Pokladní hotovost a pohledávky vůči centrálním bankám</b>         | <b>1 490</b>  | <b>1 464</b>  | <b>1 587</b>  | <b>1 181</b>  |
| Pokladní hotovost  | 4             | 5             | 4             | 3             |
| Pohledávky vůči centrálním bankám                                    | 1 486         | 1 459         | 1 583         | 1 178         |
| <b>Finanční aktiva k obchodování</b>                                 | <b>0</b>      | <b>0</b>      | <b>0</b>      | <b>0</b>      |
| Deriváty k obchodování s kladnou reálnou hodnotou                    | 0             | 0             | 0             | 0             |
| Kapitálové nástroje k obchodování                                    | 0             | 0             | 0             | 0             |
| Dluhové cenné papíry k obchodování                                   | 0             | 0             | 0             | 0             |
| <b>Pohledávky k obchodování</b>                                      | <b>0</b>      | <b>0</b>      | <b>0</b>      | <b>0</b>      |
| Pohledávky k obchodování vůči úvěrovým institucím                    | 0             | 0             | 0             | 0             |
| Pohledávky k obchodování vůči j. osobám než úvěr. institucím         | 0             | 0             | 0             | 0             |
| Ostatní pohledávky k obchod. sektorově nečleněné                     | 0             | 0             | 0             | 0             |
| <b>Finanční aktiva v reálné hodnotě výkaz. do zisku nebo ztráty</b>  | <b>0</b>      | <b>0</b>      | <b>0</b>      | <b>0</b>      |
| Kapitálové nástroje v reálné hodnotě vykázané do Z/Z                 | 0             | 0             | 0             | 0             |
| Dluhové cenné papíry v reálné hodnotě vykázané do Z/Z                | 0             | 0             | 0             | 0             |
| <b>Pohledávky v reálné hodnotě vykázané do zisku nebo ztráty</b>     | <b>0</b>      | <b>0</b>      | <b>0</b>      | <b>0</b>      |
| Pohledávky v reálné hodnotě vykázané do Z/Z vůči úvěr. inst.         | 0             | 0             | 0             | 0             |
| Pohledávky v RH vykázané do Z/Z vůči j. osobám než úvěr. inst.       | 0             | 0             | 0             | 0             |
| Ostatní pohledávky v RH vykázané do Z/Z sektorově nečleněné          | 0             | 0             | 0             | 0             |
| <b>Realizovatelná finanční aktiva</b>                                | <b>18 829</b> | <b>18 836</b> | <b>21 328</b> | <b>20 969</b> |
| Kapitálové nástroje realizovatelné                                   | 0             | 0             | 0             | 0             |
| Dluhové cenné papíry realizovatelné                                  | 18 829        | 18 836        | 21 328        | 20 969        |
| <b>Pohledávky realizovatelné</b>                                     | <b>0</b>      | <b>0</b>      | <b>0</b>      | <b>0</b>      |
| Pohledávky realizovatelné vůči úvěrovým institucím                   | 0             | 0             | 0             | 0             |
| Pohledávky realizovatelné vůči j. osobám než úvěr. institucím        | 0             | 0             | 0             | 0             |
| Ostatní pohledávky realizovatelné sektorově nečleněné                | 0             | 0             | 0             | 0             |
| <b>Úvěry a jiné pohledávky</b>                                       | <b>40 663</b> | <b>40 788</b> | <b>42 259</b> | <b>42 176</b> |
| Dluhové cenné papíry neobchodovatelné                                | 0             | 0             | 0             | 0             |
| Pohledávky   | 40 663        | 40 788        | 42 259        | 42 176        |
| Pohledávky vůči úvěrovým institucím                                  | 1 510         | 1 606         | 2 507         | 1 228         |
| Pohledávky vůči osobám jiným než úvěrovým institucím                 | 39 148        | 39 149        | 39 746        | 40 166        |
| Ostatní pohledávky sektorově nečleněné                               | 5             | 33            | 6             | 782           |
| <b>Finanční investice držené do splatnosti</b>                       | <b>19 521</b> | <b>18 037</b> | <b>15 546</b> | <b>17 999</b> |
| Dluhové cenné papíry držené do splatnosti                            | 19 521        | 18 037        | 15 546        | 17 999        |
| Pohledávky držené do splatnosti                                      | 0             | 0             | 0             | 0             |
| Pohledávky držené do splatnosti vůči úvěrovým institucím             | 0             | 0             | 0             | 0             |
| Pohledávky držené do splatnosti vůči j. osobám než úvěr. inst.       | 0             | 0             | 0             | 0             |
| Ostatní pohledávky držené do splatnosti sektorově nečleněné          | 0             | 0             | 0             | 0             |
| Zajišťovací deriváty s kladnou reálnou hodnotou                      | <b>0</b>      | <b>0</b>      | <b>0</b>      | <b>0</b>      |
| Zajišť. deriváty s kladnou RH – zajištění reálné hodnoty             | 0             | 0             | 0             | 0             |
| Zajišť. deriváty s kladnou RH – zajištění peněžních toků             | 0             | 0             | 0             | 0             |
| Zajišť. deriváty s kladnou RH – zaj. čistých investic do zahr. jedn. | 0             | 0             | 0             | 0             |
| Zajišť. deriváty s kladnou RH – zajištění úrok. rizika – RH          | 0             | 0             | 0             | 0             |
| Zajišť. deriváty s kladnou RH – zajištění úrok. rizika – pen. toky   | 0             | 0             | 0             | 0             |
| <b>Kladné změny reálné hodnoty portfolia zajišťovaných nástrojů</b>  | <b>0</b>      | <b>0</b>      | <b>0</b>      | <b>0</b>      |
| <b>Hmotný majetek</b>  | <b>57</b>     | <b>60</b>     | <b>61</b>     | <b>64</b>     |
| Pozemky, budovy a zařízení   | 57            | 60            | 61            | 64            |
| Investice do nemovitosti   | 0             | 0             | 0             | 0             |
| <b>Nehmotný majetek</b>  | <b>61</b>     | <b>58</b>     | <b>55</b>     | <b>56</b>     |
| Goodwill   | 0             | 0             | 0             | 0             |
| Ostatní nehmotný majetek   | 61            | 58            | 55            | 56            |
| <b>Účasti v přidružených a ovládaných osobách ve spol. podn.</b>     | <b>257</b>    | <b>257</b>    | <b>217</b>    | <b>217</b>    |
| <b>Daňové pohledávky</b>   | <b>45</b>     | <b>39</b>     | <b>55</b>     | <b>43</b>     |
| Pohledávky ze splatné daně   | 45            | 39            | 55            | 43            |
| Pohledávky z odložené daně   | 0             | 0             | 0             | 0             |
| <b>Ostatní aktiva</b>  | <b>982</b>    | <b>247</b>    | <b>281</b>    | <b>319</b>    |
| <b>Neoběžná aktiva a vyřazované skupiny určené k prodeji</b>         | <b>0</b>      | <b>0</b>      | <b>0</b>      | <b>0</b>      |

| (v mil. Kč)  | 31.12.2013    | 30.9.2013     | 30.6.2013     | 31.3.2013     |
|--|---------------|---------------|---------------|---------------|
| <b>ZÁVAZKY A VLASTNÍ KAPITÁL CELKEM</b>                                  | <b>81 905</b> | <b>79 786</b> | <b>81 389</b> | <b>83 024</b> |
| <b>Závazky celkem</b>  | <b>77 283</b> | <b>75 212</b> | <b>76 960</b> | <b>77 973</b> |
| <b>Vklady, úvěry a ostatní finanční závazky vůči centr. bankám</b>       | <b>0</b>      | <b>0</b>      | <b>0</b>      | <b>0</b>      |
| <b>Finanční závazky k obchodování</b>                                    | <b>0</b>      | <b>0</b>      | <b>0</b>      | <b>0</b>      |
| Deriváty k obchodování se zápornou reálnou hodnotou                      | 0             | 0             | 0             | 0             |
| Závazky z krátkých prodejů   | 0             | 0             | 0             | 0             |
| Vklady, úvěry a ostatní finanční závazky k obchodování                   | 0             | 0             | 0             | 0             |
| Vklady, úvěry a ostatní fin. závazky k obch. vůči úvěr. inst.            | 0             | 0             | 0             | 0             |
| Vklady, úvěry a ost. fin. závazky k obch. j. os. než úvěr. inst.         | 0             | 0             | 0             | 0             |
| Ostatní finanční závazky k obchodování sektorově nečleněné               | 0             | 0             | 0             | 0             |
| Emitované dluhové CP určené k odkupu v krátkém období                    | 0             | 0             | 0             | 0             |
| <b>Finanční závazky v reálné hodnotě vykázané do zisku/ztráty</b>        | <b>0</b>      | <b>0</b>      | <b>0</b>      | <b>0</b>      |
| Vklady, úvěry a ostatní finanční závazky v RH vykázané do Z/Z            | 0             | 0             | 0             | 0             |
| Vklady a ost. fin. závaz. v RH vyk. do Z/Z vůči úvěr. inst.              | 0             | 0             | 0             | 0             |
| Vklady a ost. fin. záv. v RH vyk. do Z/Z vůči j. os. než úvěr. inst.     | 0             | 0             | 0             | 0             |
| Ostatní fin. závazky v RH hodnotě vykáz. do Z/Z sektor. nečlen.          | 0             | 0             | 0             | 0             |
| Emitované dluhové CP v RH vykázané do zisku nebo ztráty                  | 0             | 0             | 0             | 0             |
| Podřízené závazky v RH vykázané do zisku nebo ztráty                     | 0             | 0             | 0             | 0             |
| <b>Finanční závazky v naběhlé hodnotě</b>                                | <b>76 039</b> | <b>74 100</b> | <b>75 640</b> | <b>76 675</b> |
| Vklady, úvěry a ostatní finanční závazky v naběhlé hodnotě               | 76 039        | 74 100        | 75 640        | 76 675        |
| Vklady a ost. finanční závazky v naběhlé hodnotě vůči úvěr. inst.        | 0             | 0             | 0             | 0             |
| Vklady a ost. finanční závazky v naběhlé hodn.vůči j.os. než úvěr. inst. | 75 746        | 74 034        | 75 571        | 76 605        |
| Ostatní finanční závazky v naběhlé hodnotě sektorově nečleněné           | 293           | 66            | 69            | 70            |
| Emitované dluhové cenné papíry v naběhlé hodnotě                         | 0             | 0             | 0             | 0             |
| Podřízené závazky v naběhlé hodnotě                                      | 0             | 0             | 0             | 0             |
| <b>Finanční závazky spojené s převáděnými aktivy</b>                     | <b>0</b>      | <b>0</b>      | <b>0</b>      | <b>0</b>      |
| <b>Zajišťovací deriváty se zápornou reálnou hodnotou</b>                 | <b>0</b>      | <b>0</b>      | <b>0</b>      | <b>0</b>      |
| Zajišť. deriváty se zápornou RH – zajištění reálné hodnoty               | 0             | 0             | 0             | 0             |
| Zajišť. deriváty se zápornou RH – zajištění peněžních toků               | 0             | 0             | 0             | 0             |
| Zajišť. deriváty se zápornou RH – zaj. čistých investic do zahr. jedn.   | 0             | 0             | 0             | 0             |
| Zajišť. deriváty se zápornou RH – zajištění úrok. rizika – RH            | 0             | 0             | 0             | 0             |
| Zajišť. deriváty se zápornou RH – zajištění úrok. rizika – peněžní toky  | 0             | 0             | 0             | 0             |
| <b>Záporné změny reál. hodnoty portfolia zajišťovaných nástrojů</b>      | <b>0</b>      | <b>0</b>      | <b>0</b>      | <b>0</b>      |
| <b>Rezervy</b>   | <b>12</b>     | <b>5</b>      | <b>5</b>      | <b>9</b>      |
| Rezervy na restrukturalizace   | 0             | 0             | 0             | 0             |
| Rezervy na daně a soudní spory   | 12            | 5             | 5             | 9             |
| Rezervy na důchody a podobné závazky                                     | 0             | 0             | 0             | 0             |
| Rezervy na podrozvahové položky  | 0             | 0             | 0             | 0             |
| Rezervy na nevýhodné smlouvy   | 0             | 0             | 0             | 0             |
| Ostatní rezervy  | 0             | 0             | 0             | 0             |
| <b>Daňové závazky</b>  | <b>102</b>    | <b>118</b>    | <b>106</b>    | <b>140</b>    |
| Závazky ze splatné daně  | 0             | 0             | 0             | 0             |
| Závazky z odložené daně  | 102           | 118           | 106           | 140           |
| <b>Ostatní závazky</b>   | <b>1 130</b>  | <b>989</b>    | <b>1 209</b>  | <b>1 149</b>  |
| <b>Základní kapitál družstev splatný na požádání</b>                     | <b>0</b>      | <b>0</b>      | <b>0</b>      | <b>0</b>      |
| <b>Závazky spojené s vyřazovanými skupinami určenými k prodeji</b>       | <b>0</b>      | <b>0</b>      | <b>0</b>      | <b>0</b>      |
| <b>Vlastní kapitál celkem</b>  | <b>4 622</b>  | <b>4 574</b>  | <b>4 429</b>  | <b>5 051</b>  |
| <b>Základní kapitál</b>  | <b>650</b>    | <b>650</b>    | <b>650</b>    | <b>650</b>    |
| Splacený základní kapitál  | 650           | 650           | 650           | 650           |
| Nesplacený základní kapitál  | 0             | 0             | 0             | 0             |
| <b>Emisní ážio</b>   | <b>0</b>      | <b>0</b>      | <b>0</b>      | <b>0</b>      |
| <b>Další vlastní kapitál</b>   | <b>0</b>      | <b>0</b>      | <b>0</b>      | <b>0</b>      |
| Kapitálová složka finančních nástrojů                                    | 0             | 0             | 0             | 0             |
| Ostatní kapitálové nástroje  | 0             | 0             | 0             | 0             |
| <b>Fondy z přecenění a ostatní oceňovací rozdíly</b>                     | <b>456</b>    | <b>516</b>    | <b>461</b>    | <b>610</b>    |
| Oceňovací rozdíly z hmotného majetku                                     | 0             | 0             | 0             | 0             |
| Oceňovací rozdíly z nehmotného majetku                                   | 0             | 0             | 0             | 0             |
| Zajištění čistých investic do zahraničních jednotek                      | 0             | 0             | 0             | 0             |
| Zajištění peněžních toků   | 0             | 0             | 0             | 0             |
| Oceňovací rozdíly z realizovatelných finančních aktiv                    | 456           | 516           | 461           | 610           |
| Oceň. rozdíly z neoběž. aktiv a ukončov. čin. určených k prodeji         | 0             | 0             | 0             | 0             |
| Ostatní oceňovací rozdíly  | 0             | 0             | 0             | 0             |
| <b>Rezervní fondy</b>  | <b>3 082</b>  | <b>3 082</b>  | <b>3 082</b>  | <b>3 131</b>  |
| <b>Nerozdělený zisk (neuhrazená ztráta) z předchozích období</b>         | <b>0</b>      | <b>0</b>      | <b>0</b>      | <b>551</b>    |
| <b>Vlastní akcie</b>   | <b>0</b>      | <b>0</b>      | <b>0</b>      | <b>0</b>      |
| <b>Zisk (ztráta) za běžné účetní období</b>                              | <b>434</b>    | <b>326</b>    | <b>236</b>    | <b>109</b>    |

**5.b) Výkaz zisku a ztráty**

| <b>(v mil. Kč)</b>  | <b>31.12.2013</b> | <b>30.9.2013</b> | <b>30.6.2013</b> | <b>31.3.2013</b> |
|---|-------------------|------------------|------------------|------------------|
| <b>Zisk z finanční a provozní činnosti</b>                            | <b>1 181</b>      | <b>885</b>       | <b>614</b>       | <b>317</b>       |
| <b>Úrokové výnosy</b>   | <b>2 693</b>      | <b>2 047</b>     | <b>1 393</b>     | <b>705</b>       |
| Úroky z pohledávek vůči centrálním bankám                             | 1                 | 0                | 0                | 0                |
| Úroky z finančních aktiv k obchodování                                | 0                 | 0                | 0                | 0                |
| Úroky z finančních aktiv v reálné hodnotě vykázaných do Z/Z           | 0                 | 0                | 0                | 0                |
| Úroky z realizovatelných finančních aktiv                             | 447               | 344              | 231              | 118              |
| Úroky z úvěrů a jiných pohledávek                                     | 1 804             | 1 366            | 918              | 461              |
| Úroky z finančních investic držených do splatnosti                    | 441               | 337              | 244              | 126              |
| Zisk ze zajišťovacích úrokových derivátů                              | 0                 | 0                | 0                | 0                |
| Úroky z ostatních aktiv   | 0                 | 0                | 0                | 0                |
| <b>Úrokové náklady</b>  | <b>-1 672</b>     | <b>-1 283</b>    | <b>-858</b>      | <b>-433</b>      |
| Úroky na vklady, úvěry a ost. fin. závazky vůči centr. bankám         | 0                 | 0                | 0                | 0                |
| Úroky na finanční závazky k obchodování                               | 0                 | 0                | 0                | 0                |
| Úroky na finanční závazky v reálné hodnotě vykázané do Z/Z            | 0                 | 0                | 0                | 0                |
| Úroky na finanční závazky v naběhlé hodnotě                           | -1 672            | -1 283           | -858             | -433             |
| Ztráta ze zajišťovacích úrokových derivátů                            | 0                 | 0                | 0                | 0                |
| Úroky na ostatní závazky  | 0                 | 0                | 0                | 0                |
| <b>Náklady na základní kapitál splatný na požádání</b>                | <b>0</b>          | <b>0</b>         | <b>0</b>         | <b>0</b>         |
| <b>Výnosy z dividend</b>  | <b>0</b>          | <b>0</b>         | <b>0</b>         | <b>0</b>         |
| Výnosy z dividend z finančních aktiv k obchodování                    | 0                 | 0                | 0                | 0                |
| Výnosy z dividend z finan. aktiv v RH vykázaných do Z/Z               | 0                 | 0                | 0                | 0                |
| Výnosy z dividend z realizovatelných finančních aktiv                 | 0                 | 0                | 0                | 0                |
| Výnosy z dividend od přidružených a ovládaných osob                   | 0                 | 0                | 0                | 0                |
| <b>Výnosy z poplatků a provizí</b>                                    | <b>759</b>        | <b>558</b>       | <b>349</b>       | <b>149</b>       |
| Poplatky a provize z operací s finan. nástroji pro zákazníky          | 0                 | 0                | 0                | 0                |
| Poplatky a provize z obstarání emisí                                  | 0                 | 0                | 0                | 0                |
| Poplatky a provize z obstarání finančních nástrojů                    | 0                 | 0                | 0                | 0                |
| Poplatky a provize za poradenskou činnost                             | 0                 | 0                | 0                | 0                |
| Poplatky a provize z clearingů a vypořádání                           | 0                 | 0                | 0                | 0                |
| Poplatky a provize za obhospodařování hodnot                          | 0                 | 0                | 0                | 0                |
| Poplatky a provize za správu, úschovu a uložení hodnot                | 0                 | 0                | 0                | 0                |
| Poplatky a provize z příslibů a záruk                                 | 0                 | 0                | 0                | 0                |
| Poplatky a provize z platebního styku                                 | 0                 | 0                | 0                | 0                |
| Poplatky a provize ze strukturovaného financování                     | 0                 | 0                | 0                | 0                |
| Poplatky a provize ze sekuritizace                                    | 0                 | 0                | 0                | 0                |
| Poplatky a provize z ostatních služeb                                 | 759               | 558              | 349              | 149              |
| <b>Náklady na poplatky a provize</b>                                  | <b>-548</b>       | <b>-397</b>      | <b>-243</b>      | <b>-90</b>       |
| Poplatky a provize na operace s finančními nástroji                   | -3                | -2               | -1               | 0                |
| Poplatky a provize na obhospodařování hodnot                          | 0                 | 0                | 0                | 0                |
| Poplatky a provize na správu, úschovu a uložení hodnot                | 0                 | 0                | 0                | 0                |
| Poplatky a provize na clearing a vypořádání                           | 0                 | 0                | 0                | 0                |
| Poplatky a provize na sekuritizaci                                    | 0                 | 0                | 0                | 0                |
| Poplatky a provize na ostatní služby                                  | -545              | -395             | -242             | -90              |
| <b>Realizované Z/Z z finan.aktiv a závazků nevykáz. V RH do Z/Z</b>   | <b>2</b>          | <b>0</b>         | <b>1</b>         | <b>0</b>         |
| Zisk (ztráta) z realizovatelných finančních aktiv                     | 0                 | 0                | 0                | 0                |
| Zisk (ztráta) z úvěrů a jiných pohledávek                             | 2                 | 0                | 1                | 0                |
| Zisk (ztráta) z finančních investic držených do splatnosti            | 0                 | 0                | 0                | 0                |
| Zisk (ztráta) z finančních závazků v naběhlé hodnotě                  | 0                 | 0                | 0                | 0                |
| Zisk (ztráta) z ostatních závazků                                     | 0                 | 0                | 0                | 0                |
| <b>Zisk (ztráta) z finančních aktiv a závazků k obchodování</b>       | <b>0</b>          | <b>0</b>         | <b>0</b>         | <b>0</b>         |
| Zisk (ztráta) z kapitálových nástrojů a akciových derivátů            | 0                 | 0                | 0                | 0                |
| Zisk (ztráta) z úrokových nástrojů (včetně úrok. derivátů)            | 0                 | 0                | 0                | 0                |
| Zisk (ztráta) z měnových nástrojů (včetně měn. derivátů)              | 0                 | 0                | 0                | 0                |
| Zisk (ztráta) z úvěrových nástrojů (včetně úvěr. derivátů)            | 0                 | 0                | 0                | 0                |
| Zisk (ztráta) z komodit a komoditních derivátů                        | 0                 | 0                | 0                | 0                |
| Zisk (ztráta) z ostatních nástrojů včetně hybridních                  | 0                 | 0                | 0                | 0                |
| <b>Zisk (ztráta) z finan. aktiv a závazků v RH vykázané do Z/Z</b>    | <b>0</b>          | <b>0</b>         | <b>0</b>         | <b>0</b>         |
| <b>Zisk (ztráta) ze zajišťovacího účetnictví</b>                      | <b>0</b>          | <b>0</b>         | <b>0</b>         | <b>0</b>         |
| <b>Kurzové rozdíly</b>  | <b>0</b>          | <b>0</b>         | <b>0</b>         | <b>0</b>         |
| <b>Zisk (ztráta) z odúčtování aktiv jiných než držených k prodeji</b> | <b>0</b>          | <b>0</b>         | <b>0</b>         | <b>0</b>         |
| <b>Ostatní provozní výnosy</b>  | <b>4</b>          | <b>3</b>         | <b>2</b>         | <b>1</b>         |
| <b>Ostatní provozní náklady</b>                                       | <b>-57</b>        | <b>-43</b>       | <b>-30</b>       | <b>-15</b>       |



| (v mil. Kč)  | 31.12.2013  | 30.9.2013   | 30.6.2013   | 31.3.2013   |
|--|-------------|-------------|-------------|-------------|
| <b>Správní náklady</b>   | <b>-460</b> | <b>-359</b> | <b>-240</b> | <b>-118</b> |
| <b>Náklady na zaměstnance</b>                                      | <b>-228</b> | <b>-165</b> | <b>-110</b> | <b>-55</b>  |
| Mzdy a platy   | -164        | -117        | -78         | -39         |
| Sociální a zdravotní pojištění                                     | -53         | -38         | -26         | -13         |
| Penzijní a podobné výdaje  | -1          | 0           | 0           | 0           |
| Náklady na dočasné zaměstnance                                     | -1          | -1          | 0           | 0           |
| Odměny – vlastní kapitálové nástroje                               | 0           | 0           | 0           | 0           |
| Ostatní náklady na zaměstnance                                     | -9          | -9          | -6          | -3          |
| <b>Ostatní správní náklady</b>                                     | <b>-232</b> | <b>-194</b> | <b>-130</b> | <b>-63</b>  |
| Náklady na reklamu   | -80         | -62         | -42         | -20         |
| Náklady na poradenství   | -4          | -2          | -1          | -1          |
| Náklady na informační technologie                                  | -27         | -23         | -16         | -8          |
| Náklady na outsourcing   | -19         | -11         | -7          | -4          |
| Nájemné  | -28         | -21         | -14         | -7          |
| Jiné správní náklady   | -74         | -75         | -50         | -23         |
| <b>Odpisy</b>  | <b>-52</b>  | <b>-38</b>  | <b>-25</b>  | <b>-12</b>  |
| Odpisy pozemků, budov a zařízení                                   | -12         | -9          | -6          | -3          |
| Odpisy investic do nemovitostí                                     | 0           | 0           | 0           | 0           |
| Odpisy nehmotného majetku  | -40         | -29         | -19         | -9          |
| <b>Tvorba rezerv</b>   | <b>-2</b>   | <b>5</b>    | <b>5</b>    | <b>1</b>    |
| <b>Ztráty ze znehodnocení</b>                                      | <b>-142</b> | <b>-98</b>  | <b>-68</b>  | <b>-56</b>  |
| <b>Ztráty ze znehodnocení finan.aktiv nevykázaných v RH do Z/Z</b> | <b>-142</b> | <b>-98</b>  | <b>-68</b>  | <b>-56</b>  |
| Ztráty ze znehodnocení finančních aktiv v pořizovací ceně          | 0           | 0           | 0           | 0           |
| Ztráty ze znehodnocení realizovatelných finančních aktiv           | 0           | 0           | 0           | 0           |
| Ztráty ze znehodnocení úvěrů a jiných pohledávek                   | -142        | -98         | -68         | -56         |
| Ztráty ze znehodnocení finan. investic držených do splatnosti      | 0           | 0           | 0           | 0           |
| <b>Ztráty ze znehodnocení nefinančních aktiv</b>                   | <b>0</b>    | <b>0</b>    | <b>0</b>    | <b>0</b>    |
| Ztráty ze znehodnocení pozemků, budov a zařízení                   | 0           | 0           | 0           | 0           |
| Ztráty ze znehodnocení z investic do nemovitostí                   | 0           | 0           | 0           | 0           |
| Ztráty ze znehodnocení goodwillu                                   | 0           | 0           | 0           | 0           |
| Ztráty ze znehodnocení nehmotného majetku                          | 0           | 0           | 0           | 0           |
| Ztráty ze znehodnocení účastí v přidr. a ovlád. os. a sp. podn.    | 0           | 0           | 0           | 0           |
| Ztráty ze znehodnocení ostatních nefinančních aktiv                | 0           | 0           | 0           | 0           |
| <b>Negativní goodwill bezprostředně zahrnutý do výkazu Z/Z</b>     | <b>0</b>    | <b>0</b>    | <b>0</b>    | <b>0</b>    |
| <b>Podíl na Z/Z přidr. a ovládaných osob a společných podniků</b>  | <b>0</b>    | <b>0</b>    | <b>0</b>    | <b>0</b>    |
| <b>Zisk nebo ztráta z neoběžných aktiv a vyřazovaných skupin</b>   | <b>0</b>    | <b>0</b>    | <b>0</b>    | <b>0</b>    |
| <b>Zisk nebo ztráta z pokračující činnosti před zdaněním</b>       | <b>525</b>  | <b>395</b>  | <b>286</b>  | <b>132</b>  |
| <b>Náklady na daň z příjmů</b>                                     | <b>-91</b>  | <b>-69</b>  | <b>-50</b>  | <b>-23</b>  |
| <b>Zisk nebo ztráta z pokračující činnosti po zdanění</b>          | <b>434</b>  | <b>326</b>  | <b>236</b>  | <b>109</b>  |
| <b>Zisk nebo ztráta z ukončované činnosti po zdanění</b>           | <b>0</b>    | <b>0</b>    | <b>0</b>    | <b>0</b>    |
| <b>ZISK NEBO ZTRÁTA PO ZDANĚNÍ</b>                                 | <b>434</b>  | <b>326</b>  | <b>236</b>  | <b>109</b>  |

**5.c) Informace o pohledávkách z finančních činností bez selhání a v selhání**

| K 31.12.2013<br>(v mil. Kč)                            | Hodnota<br>před<br>znehodnocením | Účetní<br>hodnota<br>(netto) | Opravné<br>položky<br>k jednotlivým<br>pohledávkám | Opravné<br>položky<br>k portfoliím<br>pohledávek | Kumulovaná<br>ztráta<br>z ocenění<br>reálnou<br>hodnotou |
|--|----------------------------------|------------------------------|--|--|--|
| <b>POHLEDÁVKY Z FINANČNÍCH ČINNOSTÍ CELKEM</b>         | <b>41 545</b>                    | <b>40 658</b>                | <b>887</b>   | <b>0</b>   | <b>0</b>   |
| <b>Pohledávky za úvěrovými institucemi</b>             | <b>1 510</b>                     | <b>1 510</b>                 | <b>0</b>   | <b>0</b>   | <b>0</b>   |
| <b>Pohledávky bez selhání</b>                          | <b>1 510</b>                     | <b>1 510</b>                 | <b>0</b>   | <b>0</b>   | <b>0</b>   |
| Standardní pohledávky                                  | 1 510                            | 1 510                        | 0  | 0  | 0  |
| Sledované pohledávky                                   | 0                                | 0                            | 0  | 0  | 0  |
| <b>Pohledávky v selhání</b>                            | <b>0</b>                         | <b>0</b>                     | <b>0</b>   | <b>0</b>   | <b>0</b>   |
| Nestandardní pohledávky                                | 0                                | 0                            | 0  | 0  | 0  |
| Pochybné pohledávky                                    | 0                                | 0                            | 0  | 0  | 0  |
| Ztrátové pohledávky                                    | 0                                | 0                            | 0  | 0  | 0  |
| <b>Pohledávky za jinými osobami než úvěrovým inst.</b> | <b>40 035</b>                    | <b>39 148</b>                | <b>887</b>   | <b>0</b>   | <b>0</b>   |
| <b>Pohledávky bez selhání</b>                          | <b>38 689</b>                    | <b>38 678</b>                | <b>11</b>  | <b>0</b>   | <b>0</b>   |
| Standardní pohledávky                                  | 38 428                           | 38 428                       | 0  | 0  | 0  |
| Sledované pohledávky                                   | 261                              | 250                          | 11   | 0  | 0  |
| <b>Pohledávky v selhání</b>                            | <b>1 346</b>                     | <b>470</b>                   | <b>876</b>   | <b>0</b>   | <b>0</b>   |
| Nestandardní pohledávky                                | 320                              | 285                          | 35   | 0  | 0  |
| Pochybné pohledávky                                    | 121                              | 87                           | 34   | 0  | 0  |
| Ztrátové pohledávky                                    | 905                              | 98                           | 807  | 0  | 0  |

| K 30.9.2013<br>(v mil. Kč)                             | Hodnota<br>před<br>znehodnocením | Účetní<br>hodnota<br>(netto) | Opravné<br>položky<br>k jednotlivým<br>pohledávkám | Opravné<br>položky<br>k portfoliím<br>pohledávek | Kumulovaná<br>ztráta<br>z ocenění<br>reálnou<br>hodnotou |
|--|----------------------------------|------------------------------|--|--|--|
| <b>POHLEDÁVKY Z FINANČNÍCH ČINNOSTÍ CELKEM</b>         | <b>41 602</b>                    | <b>40 755</b>                | <b>847</b>   | <b>0</b>   | <b>0</b>   |
| <b>Pohledávky za úvěrovými institucemi</b>             | <b>1 606</b>                     | <b>1 606</b>                 | <b>0</b>   | <b>0</b>   | <b>0</b>   |
| <b>Pohledávky bez selhání</b>                          | <b>1 606</b>                     | <b>1 606</b>                 | <b>0</b>   | <b>0</b>   | <b>0</b>   |
| Standardní pohledávky                                  | 1 606                            | 1 606                        | 0  | 0  | 0  |
| Sledované pohledávky                                   | 0                                | 0                            | 0  | 0  | 0  |
| <b>Pohledávky v selhání</b>                            | <b>0</b>                         | <b>0</b>                     | <b>0</b>   | <b>0</b>   | <b>0</b>   |
| Nestandardní pohledávky                                | 0                                | 0                            | 0  | 0  | 0  |
| Pochybné pohledávky                                    | 0                                | 0                            | 0  | 0  | 0  |
| Ztrátové pohledávky                                    | 0                                | 0                            | 0  | 0  | 0  |
| <b>Pohledávky za jinými osobami než úvěrovým inst.</b> | <b>39 996</b>                    | <b>39 149</b>                | <b>847</b>   | <b>0</b>   | <b>0</b>   |
| <b>Pohledávky bez selhání</b>                          | <b>38 650</b>                    | <b>38 635</b>                | <b>15</b>  | <b>0</b>   | <b>0</b>   |
| Standardní pohledávky                                  | 38 300                           | 38 300                       | 0  | 0  | 0  |
| Sledované pohledávky                                   | 350                              | 335                          | 15   | 0  | 0  |
| <b>Pohledávky v selhání</b>                            | <b>1 346</b>                     | <b>514</b>                   | <b>832</b>   | <b>0</b>   | <b>0</b>   |
| Nestandardní pohledávky                                | 357                              | 314                          | 43   | 0  | 0  |
| Pochybné pohledávky                                    | 146                              | 97                           | 49   | 0  | 0  |
| Ztrátové pohledávky                                    | 843                              | 103                          | 740  | 0  | 0  |

| K 30.6.2013<br>(v mil. Kč)                             | Hodnota<br>před<br>znehodnocením | Účetní<br>hodnota<br>(netto) | Opravné<br>položky<br>k jednotlivým<br>pohledávkám | Opravné<br>položky<br>k portfoliím<br>pohledávek | Kumulovaná<br>ztráta<br>z ocenění<br>reálnou<br>hodnotou |
|--|----------------------------------|------------------------------|--|--|--|
| <b>POHLEDÁVKY Z FINANČNÍCH ČINNOSTÍ CELKEM</b>         | <b>43 069</b>                    | <b>42 253</b>                | <b>816</b>   | <b>0</b>   | <b>0</b>   |
| <b>Pohledávky za úvěrovými institucemi</b>             | <b>2 507</b>                     | <b>2 507</b>                 | <b>0</b>   | <b>0</b>   | <b>0</b>   |
| <b>Pohledávky bez selhání</b>                          | <b>2 507</b>                     | <b>2 507</b>                 | <b>0</b>   | <b>0</b>   | <b>0</b>   |
| Standardní pohledávky                                  | 2 507                            | 2 507                        | 0  | 0  | 0  |
| Sledované pohledávky                                   | 0                                | 0                            | 0  | 0  | 0  |
| <b>Pohledávky v selhání</b>                            | <b>0</b>                         | <b>0</b>                     | <b>0</b>   | <b>0</b>   | <b>0</b>   |
| Nestandardní pohledávky                                | 0                                | 0                            | 0  | 0  | 0  |
| Pochybné pohledávky                                    | 0                                | 0                            | 0  | 0  | 0  |
| Ztrátové pohledávky                                    | 0                                | 0                            | 0  | 0  | 0  |
| <b>Pohledávky za jinými osobami než úvěrovým inst.</b> | <b>40 562</b>                    | <b>39 746</b>                | <b>816</b>   | <b>0</b>   | <b>0</b>   |
| <b>Pohledávky bez selhání</b>                          | <b>39 299</b>                    | <b>39 283</b>                | <b>16</b>  | <b>0</b>   | <b>0</b>   |
| Standardní pohledávky                                  | 38 906                           | 38 906                       | 0  | 0  | 0  |
| Sledované pohledávky                                   | 393                              | 377                          | 16   | 0  | 0  |
| <b>Pohledávky v selhání</b>                            | <b>1 263</b>                     | <b>463</b>                   | <b>800</b>   | <b>0</b>   | <b>0</b>   |
| Nestandardní pohledávky                                | 301                              | 266                          | 35   | 0  | 0  |
| Pochybné pohledávky                                    | 134                              | 90                           | 44   | 0  | 0  |
| Ztrátové pohledávky                                    | 828                              | 107                          | 721  | 0  | 0  |

| K 31.3.2013<br>(v mil. Kč)                      | Hodnota před znehodnocením |  | Účetní hodnota (netto) | Opravné položky k jednotlivým pohledávkám | Opravné položky k portfoliím pohledávek | Kumulovaná ztráta z ocenění reálnou hodnotou |
|---|----------------------------|--|------------------------|---|---|--|
|   |                            |  |                        |   |   |  |
| <b>POHLEDÁVKY Z FINANČNÍCH ČINNOSTÍ CELKEM</b>  | <b>42 197</b>              |  | <b>41 394</b>          | <b>803</b>                                | <b>0</b>                                | <b>0</b>                                     |
| Pohledávky za úvěrovými institucemi             | 1 228                      |  | 1 228                  | 0   | 0                                       | 0  |
| Pohledávky bez selhání                          | 1 228                      |  | 1 228                  | 0   | 0                                       | 0  |
| Standardní pohledávky                           | 1 228                      |  | 1 228                  | 0   | 0                                       | 0  |
| Sledované pohledávky                            | 0                          |  | 0                      | 0   | 0                                       | 0  |
| Pohledávky v selhání                            | 0                          |  | 0                      | 0   | 0                                       | 0  |
| Nestandardní pohledávky                         | 0                          |  | 0                      | 0   | 0                                       | 0  |
| Pochybné pohledávky                             | 0                          |  | 0                      | 0   | 0                                       | 0  |
| Ztrátové pohledávky                             | 0                          |  | 0                      | 0   | 0                                       | 0  |
| Pohledávky za jinými osobami než úvěrovým inst. | 40 969                     |  | 40 166                 | 803                                       | 0                                       | 0  |
| Pohledávky bez selhání                          | 39 718                     |  | 39 701                 | 17  | 0                                       | 0  |
| Standardní pohledávky                           | 39 294                     |  | 39 294                 | 0   | 0                                       | 0  |
| Sledované pohledávky                            | 424                        |  | 407                    | 17  | 0                                       | 0  |
| Pohledávky v selhání                            | 1 251                      |  | 465                    | 786                                       | 0                                       | 0  |
| Nestandardní pohledávky                         | 338                        |  | 297                    | 41  | 0                                       | 0  |
| Pochybné pohledávky                             | 91                         |  | 63                     | 28  | 0                                       | 0  |
| Ztrátové pohledávky                             | 822                        |  | 105                    | 717                                       | 0                                       | 0  |

**5.d) Informace o pohledávkách bez znehodnocení a se znehodnocením**

| K 31.12.2013<br>(v mil. Kč) | Hodnota před znehodnocením             |                                       | Opravné položky                        | Kumulovaná ztráta z ocenění reálnou hodnotou | Účetní hodnota (netto)                 |                                       |
|-----------------------------|--|---------------------------------------|--|--|--|---------------------------------------|
|                             | Pohledávky oceňované naběhlou hodnotou | Pohledávky oceňované reálnou hodnotou | Pohledávky oceňované naběhlou hodnotou | Pohledávky oceňované reálnou hodnotou        | Pohledávky oceňované naběhlou hodnotou | Pohledávky oceňované reálnou hodnotou |
|                             |  |                                       |  |  |  |                                       |
| Pohledávky bez znehodnocení | 41 429                                 | 0                                     | 0                                      | 0  | 41 429                                 | 0                                     |
| Pohledávky se znehodnocením | 1 612                                  | 0                                     | 892                                    | 0  | 720                                    | 0                                     |

| K 30.9.2013<br>(v mil. Kč)  | Hodnota před znehodnocením             |                                       | Opravné položky                        | Kumulovaná ztráta z ocenění reálnou hodnotou | Účetní hodnota (netto)                 |                                       |
|-----------------------------|--|---------------------------------------|--|--|--|---------------------------------------|
|                             | Pohledávky oceňované naběhlou hodnotou | Pohledávky oceňované reálnou hodnotou | Pohledávky oceňované naběhlou hodnotou | Pohledávky oceňované reálnou hodnotou        | Pohledávky oceňované naběhlou hodnotou | Pohledávky oceňované reálnou hodnotou |
|                             |  |                                       |  |  |  |                                       |
| Pohledávky bez znehodnocení | 41 398                                 | 0                                     | 0                                      | 0  | 41 398                                 | 0                                     |
| Pohledávky se znehodnocením | 1 700                                  | 0                                     | 851                                    | 0  | 849                                    | 0                                     |

| K 30.6.2013<br>(v mil. Kč)  | Hodnota před znehodnocením             |                                       | Opravné položky                        | Kumulovaná ztráta z ocenění reálnou hodnotou | Účetní hodnota (netto)                 |                                       |
|-----------------------------|--|---------------------------------------|--|--|--|---------------------------------------|
|                             | Pohledávky oceňované naběhlou hodnotou | Pohledávky oceňované reálnou hodnotou | Pohledávky oceňované naběhlou hodnotou | Pohledávky oceňované reálnou hodnotou        | Pohledávky oceňované naběhlou hodnotou | Pohledávky oceňované reálnou hodnotou |
|                             |  |                                       |  |  |  |                                       |
| Pohledávky bez znehodnocení | 43 002                                 | 0                                     | 0                                      | 0  | 43 002                                 | 0                                     |
| Pohledávky se znehodnocením | 1 660                                  | 0                                     | 820                                    | 0  | 840                                    | 0                                     |

| K 31.3.2013<br>(v mil. Kč)  | Hodnota před znehodnocením             |                                       | Opravné položky                        | Kumulovaná ztráta z ocenění reálnou hodnotou | Účetní hodnota (netto)                 |                                       |
|-----------------------------|--|---------------------------------------|--|--|--|---------------------------------------|
|                             | Pohledávky oceňované naběhlou hodnotou | Pohledávky oceňované reálnou hodnotou | Pohledávky oceňované naběhlou hodnotou | Pohledávky oceňované reálnou hodnotou        | Pohledávky oceňované naběhlou hodnotou | Pohledávky oceňované reálnou hodnotou |
|                             |  |                                       |  |  |  |                                       |
| Pohledávky bez znehodnocení | 42 482                                 | 0                                     | 0                                      | 0  | 42 482                                 | 0                                     |
| Pohledávky se znehodnocením | 1 679                                  | 0                                     | 807                                    | 0  | 872                                    | 0                                     |

#### 5.e) Informace o restrukturalizovaných pohledávkách

| (v mil. Kč)   | 31.12.2013 | 30.9.2013 | 30.6.2013 | 31.3.2013 |
|---|------------|-----------|-----------|-----------|
| <b>Restrukturalizované pohledávky za účetní období v hodnotě před znehodnocením</b> | <b>77</b>  | <b>68</b> | <b>52</b> | <b>32</b> |
| Pohledávky oceňované naběhlou hodnotou  | 77         | 68        | 52        | 32        |
| Pohledávky oceňované reálnou hodnotou   | 0          | 0         | 0         | 0         |

#### 5.f) Informace o derivátech

Raiffeisen stavební spořitelna neviduje žádné deriváty.

#### 5.g) Poměrové ukazatele banky

| <b>POMĚROVÉ UKAZATELE</b>                                    | <b>31.12.2013</b> | <b>30.9.2013</b> | <b>30.6.2013</b> | <b>31.3.2013</b> |
|--|-------------------|------------------|------------------|------------------|
| Kapitálová přiměřenost                                       | 13.88%            | 14.25%           | 14.15%           | 14.48%           |
| Rentabilita průměrných aktiv (ROAA)                          | 0.53%             | 0.53%            | 0.57%            | 0.52%            |
| Rentabilita průměrného kapitálu tier 1 (ROAE)                | 11.79%            | 11.79%           | 12.79%           | 11.71%           |
| Aktiva na jednoho zaměstnance (mil. Kč)                      | 311               | 299              | 296              | 311              |
| Správní náklady na jednoho zaměstnance (mil. Kč)             | -2                | -2               | -2               | -2               |
| Zisk nebo ztráta po zdanění na jednoho zaměstnance (mil. Kč) | 2                 | 2                | 2                | 2                |

## 6. Údaje o plnění pravidel obezřetného podnikání ve zkráceném rozsahu

#### 6.a) Údaje o kapitálu na individuálním základě

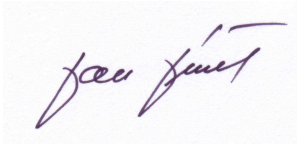
Regulátorní kapitál Raiffeisen stavební spořitelny je tvořen pouze původním kapitálem (Tier 1), který je z 18 % tvořen základním kapitálem. Zbývající část je složena ze zákonných a ostatních rezervních fondů a odčitatelné položky (nehmotný majetek).

| (v mil. Kč)   | 31.12.2013   | 30.9.2013    | 30.6.2013    | 31.3.2013    |
|---|--------------|--------------|--------------|--------------|
| <b>KAPITÁL</b>  | <b>3 663</b> | <b>3 666</b> | <b>3 669</b> | <b>3 717</b> |
| <b>Původní kapitál (Tier 1)</b>   | <b>3 663</b> | <b>3 666</b> | <b>3 669</b> | <b>3 717</b> |
| Splacený základní kapitál zapsaný v obchodním rejstříku                     | 650          | 650          | 650          | 650          |
| Vlastní akcie   | 0            | 0            | 0            | 0            |
| Emisní ážio   | 0            | 0            | 0            | 0            |
| Rezervní fondy a nerozdělený zisk   | 3 074        | 3 074        | 3 074        | 3 123        |
| Povinné rezervní fondy  | 130          | 130          | 130          | 130          |
| Ostatní fondy z rozdělení zisku   | 2 944        | 2 944        | 2 944        | 2 993        |
| Nerozdělený zisk z předchozích období                                       | 0            | 0            | 0            | 0            |
| Zisk za účetní období po zdanění  | 0            | 0            | 0            | 0            |
| Neuhrazená ztráta z předchozích období                                      | 0            | 0            | 0            | 0            |
| Výsledné kurzové rozdíly z konsolidace                                      | 0            | 0            | 0            | 0            |
| Zisk za běžné účetní období   | 0            | 0            | 0            | 0            |
| Ztráta za běžné účetní období   | 0            | 0            | 0            | 0            |
| Čistý zisk z kapitalizace budouc. příjmů ze sekuritizace                    | 0            | 0            | 0            | 0            |
| Zisk/ztráta z ocenění závazků v RH z titulu úvěr. rizika                    | 0            | 0            | 0            | 0            |
| Další odčitatelné položky z původního kapitálu                              | -61          | -58          | -55          | -56          |
| Goodwill  | 0            | 0            | 0            | 0            |
| Nehmotný majetek jiný než goodwill  | -61          | -58          | -55          | -56          |
| Negat. oceň. rozdíl ze změn RH realiz. kapitál. nástrojů                    | 0            | 0            | 0            | 0            |
| Účastnické CP vydané osobou s kvalifikov. účastí v bance                    | 0            | 0            | 0            | 0            |
| <b>Dodatkový kapitál (Tier 2)</b>   | <b>0</b>     | <b>0</b>     | <b>0</b>     | <b>0</b>     |
| <b>Odčit. položky od původního a dodatkového kapitálu (Tier 1 + Tier 2)</b> | <b>0</b>     | <b>0</b>     | <b>0</b>     | <b>0</b>     |
| <b>Kapitál na krytí tržního rizika (Tier 3)</b>                             | <b>0</b>     | <b>0</b>     | <b>0</b>     | <b>0</b>     |

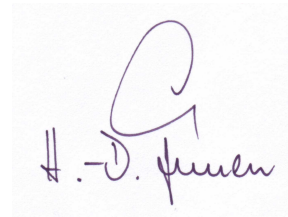
## 6.b) Údaje o kapitálových požadavcích na individuálním základě

Od 30. června 2012 Raiffeisen stavební spořitelna uplatňuje strategie a postupy a průběžně posuzuje a udržuje vnitřně stanovený kapitál, který dostatečně pokrývá rizika, jímž je banka vystavena.

| (v mil. Kč)  | 31.12.2013   | 30.9.2013    | 30.6.2013    | 31.3.2013    |
|--|--------------|--------------|--------------|--------------|
| <b>KAPITÁLOVÉ POŽADAVKY</b>                                    | <b>2 110</b> | <b>2 058</b> | <b>2 074</b> | <b>2 054</b> |
| <b>Kapitálové požadavky k úvěr. riziku celkem</b>              | <b>1 882</b> | <b>1 830</b> | <b>1 846</b> | <b>1 826</b> |
| Kapitálové požadavky k úvěr. riziku při STA celkem             | 1 882        | 1 830        | 1 846        | 1 826        |
| Kapitálové požadavky k úvěr. riziku při STA k expozicím celkem | 1 882        | 1 830        | 1 846        | 1 826        |
| Kap. pož. při STA k expoz. vůči centr. vládám a bankám         | 5            | 5            | 0            | 0            |
| Kap. pož. při STA k expozicím vůči reg. vládám a míst. orgánům | 1            | 1            | 1            | 1            |
| Kap. pož. při STA k expozicím vůči institucím                  | 219          | 202          | 226          | 212          |
| Kap. pož. při STA k podnikovým expozicím                       | 266          | 228          | 223          | 222          |
| Kap. pož. při STA k retailovým expozicím                       | 860          | 851          | 840          | 829          |
| Kap. pož. při STA k expozicím zajištěnými nemovitostmi         | 387          | 397          | 414          | 423          |
| Kap. pož. při STA k expozicím po splatnosti                    | 35           | 38           | 34           | 34           |
| Kap. pož. při STA k expozicím v krytých dluhopisech            | 54           | 50           | 50           | 46           |
| Kap. pož. při STA k ostatním expozicím                         | 55           | 58           | 58           | 59           |
| <b>Kapitálové požadavky k operačnímu riziku celkem</b>         | <b>228</b>   | <b>228</b>   | <b>228</b>   | <b>228</b>   |
| Kapitálové požadavky k operačnímu riziku podle BIA             | 228          | 228          | 228          | 228          |



**Ing. Jan Jeníček**  
předseda představenstva



**Hans-Dieter Funke**  
místopředseda představenstva